



EAN:	4013288112170	Abmessung:	165x60x23 mm
Teilenr:	05073616001	Gewicht:	36 g
Artikel-Nr:	3888/4/1 K SB SiS	Ursprungsland:	CZ
		Zolltarifnr.:	84661038

- Rapidaptor Universalhalter, Edelstahl, für Bits mit 1/4" Außensechskantantrieb
- Lösung des Fremdrostproblems: Edelstahl mit Edelstahl verschrauben!
- Edelstahl lässt Fremdrost keine Chance
- Rapidaptor-Technologie für blitzschnellen Bitwechsel
- Mit 1/4" Sechskantantrieb

Universalhalter für die Aufnahme von Bits mit 1/4"-Außensechskantantrieb nach DIN ISO 1173-C 6,3 und E 6,3 (ISO 1173).
Edelstahlausführung zur Vermeidung von Fremdrost. Die Rapidaptor-Technologie erlaubt eine Aufnahme der Bits auch ohne Betätigung der Hülse. Die Entnahme des Bits geschieht durch einfaches Nach-vorn-Schieben - für blitzschnellen Bitwechsel, auch mit nur einer Hand. 1/4"-Sechskant, passend für Schraubemaschinen mit Aufnahme nach DIN ISO 1173-F 6,3.

Weblink

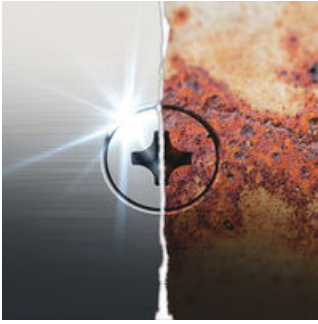
https://products.wera.de/de/bits_halter_adapter_und_sortimente_halter_adapter_und_verbindungssteile_rapidaptor_bithalter_3888_4_1_k_sb_sis.html

Wera - 3888/4/1 K SB SiS
05073616001 - 4013288112170

Wera Werkzeuge GmbH
Korzter Straße 21-25
D-42349 Wuppertal
Tel: +49 (0)2 02 / 40 45-0
E-Mail: info@wera.de

Rapidaptor Bithalter

Fremdrost



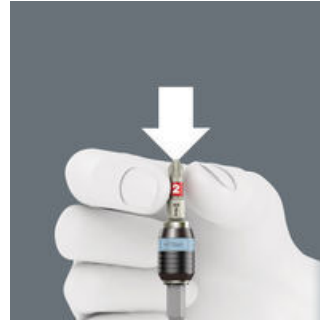
Edelstahl hat die Eigenschaft, nicht zu rosten. Werden Edelstahlelemente oder Edelstahlschrauben allerdings mit Werkzeugen verarbeitet, die aus herkömmlichen Stahl gefertigt sind, kann der Abrieb dieser konventionellen Werkzeuge haften bleiben und rosten. Dieser sogenannte Fremdrost kann neben der optischen Beeinträchtigung auch konstruktive Schäden verursachen, die hohe Nachbesserungskosten zur Folge haben können. Durch den Einsatz von Edelstahl-Werkzeug kann dieser Fremdrost verursachende Abrieb verhindert werden.

Rapidaptor-Halter aus Edelstahl



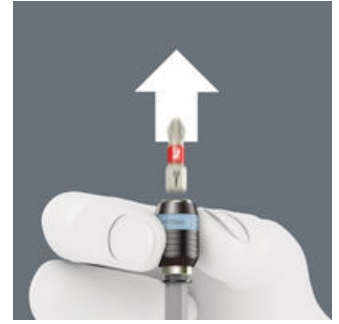
Wird aus Edelstahl gefertigt, wodurch unansehnlicher Fremdrost bei der Verschraubung von Edelstahl vermieden wird. Bietet darüber hinaus alle Vorteile der Rapidaptor-Technologie.

Rapid-in und self-lock



Ohne Betätigung der Hülse kann der Bit in die Aufnahme geschoben werden. Sobald der Bit in der Schraube angesetzt wird, wird die Verriegelung automatisch aktiviert. Der Bit sitzt sicher und wackelfrei.

Rapid-out



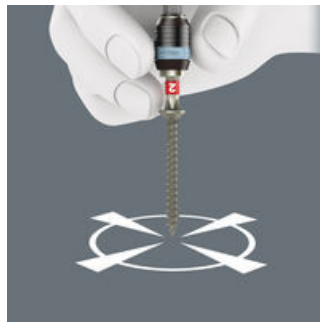
Zum Bitwechsel einfach die Hülse nach vorne schieben: Dabei hebt der Federmechanismus den Bit vom Magneten ab und entriegelt das Werkzeug. Der Bit kann problemlos entnommen werden. Besonders hilfreich: Mühelose Entnahme auch kleinster Bitgrößen ohne Hilfswerkzeug.

Chuck-all



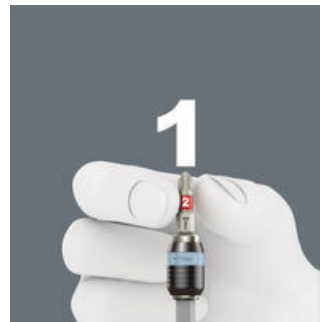
Die Rapidaptor Schnellwechselhalter nehmen sowohl 1/4"-Bits nach DIN ISO 1173-C 6,3 und E 6,3 sowie Wera Reihe 1 und 4 auf.

Rapid-spin



Die freilaufende Betätigungshülse erlaubt dem Anwender, den Akku- oder Elektroschrauber während des Schraubvorgangs an der Hülse zu führen. Das erleichtert das Ansetzen in der Schraube und verhindert Abrutschen. Auch als kurze Verlängerung bei 1/4" Anwendungen verwendbar z. B. in Kombination mit Wera Zyklus Knarren.

Single-hand



Alle Funktionen der Rapidaptor Schnellwechselhalter wie Bit-Einsatz oder Bit-Entnahme lassen sich mit einer Hand ausführen. Das ist schneller, ökonomischer und ergonomischer. Kein Handgriff zuviel.

Weblink

https://products.wera.de/de/bits_halter_adapter_und_sortimente_halter_adapter_und_verbindungssteile_rapidaptor_bithalter_3888_4_1_k_sb_sis.html

Wera - 3888/4/1 K SB SiS
05073616001 - 4013288112170

Wera Werkzeuge GmbH
Korzter Straße 21-25
D-42349 Wuppertal
Tel: +49 (0)2 02 / 40 45-0
E-Mail: info@wera.de

3888/4/1 K SB Rapidaptor Universalhalter, Edelstahl, 1/4" x 50 mm

Rapidaptor Bithalter



Satz-Inhalt:

3888/4/1 K Rapidaptor Universalhalter, Edelstahl, 1/4" x 50 mm



05071100001

1x 1/4" x 50 mm



Weblink

https://products.wera.de/de/bits_halter_adapter_und_sortimente_halter_adapter_und_verbindungsteile_rapidaptor_bithalter_3888_4_1_k_sb_sis.html

Wera - 3888/4/1 K SB SiS
05073616001 - 4013288112170

Wera Werkzeuge GmbH
Korzter Straße 21-25
D-42349 Wuppertal
Tel: +49 (0)2 02 / 40 45-0
E-Mail: info@wera.de