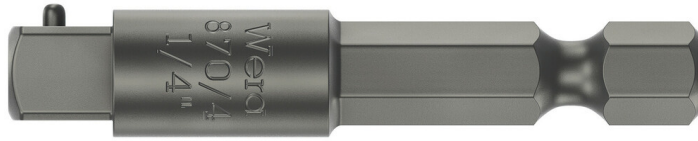


870/4 Werkzeugschäfte (Verbindungsteile), 1/4" x 50 mm

Werkzeugschäfte und Verbindungsteile



EAN:	4013288017055	Abmessung:	50x8x8 mm
Teilenr:	05050205001	Gewicht:	17 g
Artikel-Nr:	870/4	Ursprungsland:	CZ
		Zolltarifnr.:	84661038

- Werkzeugschaft für maschinenbetätigte Steckschlüsseinsätze
- Mit 1/4" Außenvierkant-Abtrieb
- 1/4" Außensechskantantrieb (Wera Anschluss-Reihe 4)

Werkzeugschaft (Verbindungsteil) für maschinenbetätigte Steckschlüsseinsätze mit Außenvierkantabtrieb von Wera. Antrieb 1/4" Sechskant.

Weblink

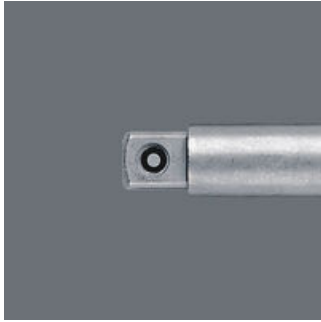
https://products.wera.de/de/bits_halter_adapter_und_sortimente_halter_adapter_und_verbindungsteile_werkzeugschaefte_und_verbindungsteile_870_4.html

Wera - 870/4
05050205001 - 4013288017055

Wera Werkzeuge GmbH
Korzter Straße 21-25
D-42349 Wuppertal
Tel: +49 (0)2 02 / 40 45-0
E-Mail: info@wera.de





Werkzeugschäfte und Verbindungsteile

Mit Stift



Mit Stift, für maschinenbetätigte Steckschlüsseinsätze

Weitere Varianten dieser Produktfamilie:

	 inch	 mm	 inch	 inch
05050205001¹⁾	1/4"	50	2"	1/4"
05050210001 ¹⁾	1/4"	100	4"	1/4"
05050215001 ¹⁾	3/8"	50	2"	1/4"
05050220001 ¹⁾	3/8"	100	4"	1/4"

1) Mit Stift, für maschinenbetätigte Steckschlüsseinsätze

Weblink

https://products.wera.de/de/bits_halter_adapter_und_sortimente_halter_adapter_und_verbindungsteile_werkzeugschaefte_und_verbindungsteile_870_4.html

Wera - 870/4
05050205001 - 4013288017055

Wera Werkzeuge GmbH
Korzter Straße 21-25
D-42349 Wuppertal
Tel: +49 (0)2 02 / 40 45-0
E-Mail: info@wera.de