



<b>EAN:</b>	4013288221247	<b>Abmessung:</b>	94x43x19 mm
<b>Teilenr:</b>	05042672001	<b>Gewicht:</b>	33 g
<b>Artikel-Nr:</b>	781 B	<b>Ursprungsland:</b>	CZ
		<b>Zolltarifnr.:</b>	82079030

- 3/8" auf 1/4" Verbindungsteil
- Mit 3/8" Innenvierkant-Antrieb
- Mit 1/4" Außenvierkant-Abtrieb
- Mit sicherer Nussfixierung
- Aus Chrom-Vanadium für hohe Belastbarkeit

Verbindungsteil von 3/8"-Innenvierkant auf 1/4"-Außenvierkant. Für die Hand- und Maschinenbetätigung (non impact), mit Kugelfangrille zur sicheren Arretierung der Nuss, Rändelung am hinteren Ende für hohe Griffigkeit bei der Handbetätigung; Chrom-Vanadium, mattverchromt.

**Weblink**

[https://products.wera.de/de/bits\\_halter\\_adapter\\_und\\_sortimente\\_halter\\_adapter\\_und\\_verbindungsteile\\_werkzeugschaefte\\_und\\_verbindungsteile\\_781\\_b.html](https://products.wera.de/de/bits_halter_adapter_und_sortimente_halter_adapter_und_verbindungsteile_werkzeugschaefte_und_verbindungsteile_781_b.html)

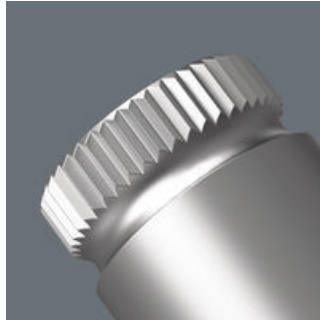
Wera - 781 B  
05042672001 - 4013288221247

Wera Werkzeuge GmbH  
Korzter Straße 21-25  
D-42349 Wuppertal  
Tel: +49 (0)2 02 / 40 45-0  
E-Mail: [info@wera.de](mailto:info@wera.de)

Werkzeugschäfte und Verbindungsteile

Chrom-Vanadium-Stahl





Rändelung



Durch die Ausführung in Chrom-Vanadium Stahl sind die Verbindungsteile für hohe Belastungen geeignet.

Rändelung am hinteren Ende für hohe Griffigkeit bei Handbetätigung.

Weitere Varianten dieser Produktfamilie:

	art. no.	 inch	 mm	 inch	 inch
05042672001	781 B/A	1/4"	27,0	1 1/16"	3/8"
05042673001	781 B/C	1/2"	36,0	1 27/64"	3/8"

Weblink

[https://products.wera.de/de/bits\\_halter\\_adapter\\_und\\_sortimente\\_halter\\_adapter\\_und\\_verbindungsteile\\_werkzeugschaefte\\_und\\_verbindungsteile\\_781\\_b.html](https://products.wera.de/de/bits_halter_adapter_und_sortimente_halter_adapter_und_verbindungsteile_werkzeugschaefte_und_verbindungsteile_781_b.html)

Wera - 781 B  
05042672001 - 4013288221247

Wera Werkzeuge GmbH  
Korzter Straße 21-25  
D-42349 Wuppertal  
Tel: +49 (0)2 02 / 40 45-0  
E-Mail: info@wera.de