



EAN:	4013288221209	Abmessung:	103x43x19 mm
Teilenr:	05042671001	Gewicht:	56 g
Artikel-Nr:	781 A	Ursprungsland:	CZ
		Zolltarifnr.:	82079030

- 1/4" auf 1/2" Verbindungsteil
- Mit 1/4" Innenvierkant-Antrieb
- Mit 1/2" Außenvierkant-Abtrieb
- Mit sicherer Nussfixierung
- Aus Chrom-Vanadium für hohe Belastbarkeit

Verbindungsteil von 1/4"-Innenvierkant auf 1/2"-Außenvierkant. Für die Hand- und Maschinenbetätigung (non impact), mit Kugelfangrille zur sicheren Arretierung der Nuss, Rändelung am hinteren Ende für hohe Griffigkeit bei der Handbetätigung; Chrom-Vanadium, mattverchromt.

Weblink

https://products.wera.de/de/bits_halter_adapter_und_sortimente_halter_adapter_und_verbindungsteile_werkzeugschaefte_und_verbindungsteile_781_a.html

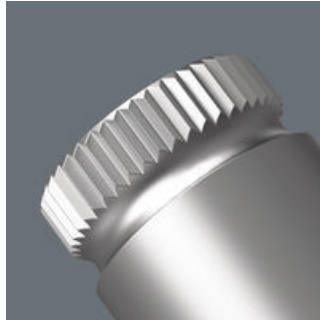
Wera - 781 A
05042671001 - 4013288221209

Wera Werkzeuge GmbH
Korzter Straße 21-25
D-42349 Wuppertal
Tel: +49 (0)2 02 / 40 45-0
E-Mail: info@wera.de

Werkzeugschäfte und Verbindungsteile

Chrom-Vanadium-Stahl





Rändelung



Durch die Ausführung in Chrom-Vanadium Stahl sind die Verbindungsteile für hohe Belastungen geeignet.

Rändelung am hinteren Ende für hohe Griffigkeit bei Handbetätigung.

Weitere Varianten dieser Produktfamilie:

	art. no.	 inch	 mm	 inch	 inch	
	05042670001	781 A/B	3/8"	25,2	1"	1/4"
	05042671001	781 A/C	1/2"	36,0	1 27/64"	1/4"

Weblink

https://products.wera.de/de/bits_halter_adapter_und_sortimente_halter_adapter_und_verbindungsteile_werkzeugschaefte_und_verbindungsteile_781_a.html

Wera - 781 A
05042671001 - 4013288221209

Wera Werkzeuge GmbH
Korzter Straße 21-25
D-42349 Wuppertal
Tel: +49 (0)2 02 / 40 45-0
E-Mail: info@wera.de