



<b>EAN:</b>	4013288040152	<b>Abmessung:</b>	198x33x33 mm
<b>Teilenr:</b>	05028036001	<b>Gewicht:</b>	58 g
<b>Artikel-Nr:</b>	367 TORX PLUS®	<b>Ursprungsland:</b>	CZ
		<b>Zolltarifnr.:</b>	82054000

- Schraubendreher für Innen TORX PLUS® Schrauben
- Mehrkomponentiger Kraftform Griff für schnelles und ergonomisches Verschrauben
- Mit Griffkennzeichnung zum leichteren Finden und Sortieren des Werkzeugs
- Mit Sechskantabrollschutz gegen Wegrollen
- Die Wera Black Point-Spitze bietet Passgenauigkeit und optimierten Korrosionsschutz

Hochwertiger Kraftform Plus Schraubendreher von Wera. TORX PLUS® Profil: Im Vergleich zum "normalen" TORX® Profil wird die Vergrößerung der 6 drehmomentübertragenden Flanken zwischen Werkzeug und Schraube durch einen ellipsen- und nicht kreisförmigen Profilaufbau realisiert. Dadurch wird die angewendete Kraft beim Verschrauben auf größere Flächen verteilt. Höhere Drehmomente werden übertragen und die Lebensdauer von Schraube und Werkzeug wird zusätzlich erhöht. Mehrkomponentiger Kraftform Griff für schnelles und schonendes Arbeiten. Kraftform Plus: Harte Griffzonen für hohe Arbeitsgeschwindigkeit, während weiche Griffzonen hohe Drehmomentübertragung garantieren. Die Wera Black Point-Spitze bietet Passgenauigkeit und optimierten Korrosionsschutz. Der Sechskantabrollschutz verhindert lästiges Wegrollen am Arbeitsplatz. Mit Griffkennzeichnung zum leichteren Finden und Sortieren des Werkzeugs.



#### Weblink

[https://products.wera.de/de/schraubendreher\\_kraftform\\_plus\\_serie\\_300\\_367\\_torx\\_plus.html](https://products.wera.de/de/schraubendreher_kraftform_plus_serie_300_367_torx_plus.html)

Wera - 367 TORX PLUS®  
05028036001 - 4013288040152

Wera Werkzeuge GmbH  
Korzter Straße 21-25  
D-42349 Wuppertal  
Tel: +49 (0)2 02 / 40 45-0  
E-Mail: [info@wera.de](mailto:info@wera.de)

**TORX PLUS®**



Kraftform Plus Schraubendreher - begreifbare Ergonomie. Schon das gesamte Hand-Arm-System - auch im Dauereinsatz. Im Zusammenspiel mit weiteren technischen und praktischen Produktvorteilen wie der Lasertip-Spitze für sicheren Sitz in der Schraube sind Kraftform-Schraubendreher die ideale Wahl, wenn es um die Handverschraubung geht.

Im Vergleich zum "normalen" TORX® Profil wird die Vergrößerung der 6 drehmomentübertragenden Flanken zwischen Werkzeug und Schraube durch einen ellipsen- und nicht kreisförmigen Profilaufbau realisiert. Dadurch wird die angewendete Kraft beim Verschrauben auf größere Flächen verteilt. Höhere Drehmomente werden übertragen und die Lebensdauer von Schraube und Werkzeug wird zusätzlich erhöht. Eine typische Nutzung dieses Schraubenprofils findet man bei den sogenannten Centre-Lock-Schrauben an Zerspanungswerkzeugen.

**Kraftform**



Die Grundüberlegung zur Urform des Kraftform-Griffes - die Hand soll die Form des Handgriffs vorgeben - hat sich bis heute als richtig erwiesen. Bereits in den 60er Jahren entwickelte Wera mit dem weltweit anerkannten Fraunhofer-Institut für Arbeitswirtschaft und Organisation einen Schraubendrehergriff, der in der Form der menschlichen Hand angepasst ist. Nach langer Entwicklungsarbeit wurde 1968 der Wera Kraftform-Griff in den Markt eingeführt. Bis heute wurde er durch neue Technologien optimiert, jedoch hat er die bewährte Form behalten, denn auch die menschliche Hand hat sich seitdem nicht geändert.

**Schnelles Umgreifen**



Die für den Griff verwendeten harten Materialien garantieren schnelles Umgreifen ohne die Gefahr des "Festklebens" der Haut am Griff. Die weichen, "rutschfesten" Zonen ermöglichen die verlustarme Übertragung hoher Drehmomente.

**Große Kontaktfläche**



Die große Kontaktfläche - mit besonders hoher Reibung zu den Weichzonen - ergibt eine hohe Drehmomentübertragung, ohne durch Kanten verursachte Druckstellen.

**Abrollschutz**



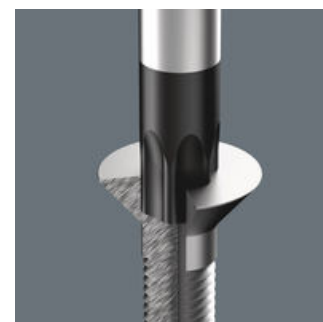
Der Sechskantabrollschutz erschwert lästiges Wegrollen am Arbeitsplatz. Damit hört die Suche nach heruntergefallenem Werkzeug auf.

**Griffkennzeichnung**



Die Griff-Kennzeichnung mit Schraubensymbol und -größe für leichteres Auffinden in der Werkzeutasche und am Arbeitsplatz.

**Wera Black Point Spitze**



Die Wera Black Point Spitze und ein aufwändiges Härteverfahren garantieren lange Nutzbarkeit der Spitze, erhöhten Korrosionsschutz und exakte Passgenauigkeit.






**Weblink**

[https://products.wera.de/de/schraubendreher\\_kraftform\\_plus\\_serie\\_300\\_367\\_torx\\_plus.html](https://products.wera.de/de/schraubendreher_kraftform_plus_serie_300_367_torx_plus.html)

Wera - 367 TORX PLUS®  
05028036001 - 4013288040152

Wera Werkzeuge GmbH  
Korzter Straße 21-25  
D-42349 Wuppertal  
Tel: +49 (0)2 02 / 40 45-0  
E-Mail: info@wera.de

## Weitere Varianten dieser Produktfamilie:

		 mm	 mm	 mm	 inch
05028029001	5 IP	60	70	3,5	2 3/8"
05028030001	6 IP	60	70	3,5	2 3/8"
05028031001	7 IP	60	70	3,5	2 3/8"
05028032001	8 IP	60	70	3,5	2 3/8"
05028033001	9 IP	60	81	4,0	2 3/8"
05028034001	10 IP	80	81	4,0	3 1/8"
05028035001	15 IP	80	98	4,0	3 1/8"
<b>05028036001</b>	<b>20 IP</b>	<b>100</b>	<b>98</b>	<b>4,5</b>	<b>4"</b>
05028037001	25 IP	100	105	5,0	4"
05028038001	30 IP	115	105	6,0	4 9/16"

## Weblink

[https://products.wera.de/de/schraubendreher\\_kraftform\\_plus\\_serie\\_300\\_367\\_torx\\_plus.html](https://products.wera.de/de/schraubendreher_kraftform_plus_serie_300_367_torx_plus.html)

Wera - 367 TORX PLUS®  
 05028036001 - 4013288040152

Wera Werkzeuge GmbH  
 Korzter Straße 21-25  
 D-42349 Wuppertal  
 Tel: +49 (0)2 02 / 40 45-0  
 E-Mail: info@wera.de