

## 6000 Joker Maul-Ringratschen-Schlüssel



<b>EAN:</b>	4013288229847	<b>Abmessung:</b>	380x160x45 mm
<b>Teilenr:</b>	05020015001	<b>Gewicht:</b>	1115 g
<b>Artikel-Nr:</b>	9631	<b>Ursprungsland:</b>	CZ
		<b>Zolltarifnr.:</b>	82041100

- 5-teilig
- Die Leiste hält durch starken Magnet sicher an Metallflächen. Alternativ kann die Leiste auch an eine Wand geschraubt werden.
- Die Klemmen der Leiste sorgen für perfekten Halt der Werkzeuge
- Mit praktischer Haltefunktion durch Metallplatte im Maul
- Kein Abrutschen durch Endanschlag
- Doppelsechskantgeometrie verringert die Abrutschgefahr
- Rückschwenkwinkel von nur 30°
- Mit Werkzeugfinder Take it easy: Farbkennzeichnung nach Größen

Maul-Ringratschen-Schlüssel-Set, 5-teilig, metrische Größen; auf Klemmleiste. Der Ringratschen-Maulschlüssel Joker 6000 mit Haltefunktion für Sechskant-Schraubenköpfe bzw. -Muttern. Die auswechselbare Metallplatte im Maul sichert mit extra harten Zähnen Schrauben und Muttern. Der integrierte Endanschlag kann das Abrutschen vom Schraubenkopf nach unten verhindern und ermöglicht das Aufbringen hoher Drehmomente. Die Doppelsechskantgeometrie sorgt für die formschlüssige Verbindung mit Schraube oder Mutter und damit für die Verringerung der Abrutschgefahr. Ein Rückschwenkwinkel von nur 30° auf der Maulseite vermeidet zeitintensives Wenden des Schlüssels beim Schrauben. Ratschenmechanik auf der Ringseite mit außergewöhnlich hoher Feinverzahnung von 80 Zähnen für Flexibilität auch in engen Bauräumen. Die spezielle Schmiedegeometrie sorgt für hohe Drehmomentübertragung und hohe Biegesteifigkeit. Gefertigt aus leistungsfähigem Chrom-Molybdän-Stahl mit Nickel-Chrom Beschichtung für hohen Korrosionsschutz. Mit Werkzeugfinder Take it easy: Farbkennzeichnung nach Größen. Die Klemmen der Leiste sorgen für perfekten Halt der Werkzeuge. Die Leiste hält durch starken Magnet sicher an Metallflächen. Alternativ kann die Leiste auch an eine Wand geschraubt werden.

**Weblink**
[https://products.wera.de/de/joker\\_6000\\_joker\\_maul-ringratschen-schluessel\\_9631.html](https://products.wera.de/de/joker_6000_joker_maul-ringratschen-schluessel_9631.html)

Wera - 9631  
 05020015001 - 4013288229847

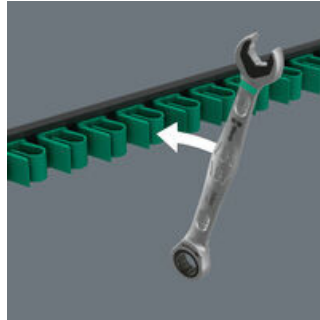
Wera Werkzeuge GmbH  
 Korzter Straße 21-25  
 D-42349 Wuppertal  
 Tel: +49 (0)2 02 / 40 45-0  
 E-Mail: info@wera.de

6000 Joker Maul-Ringratschen-Schlüssel



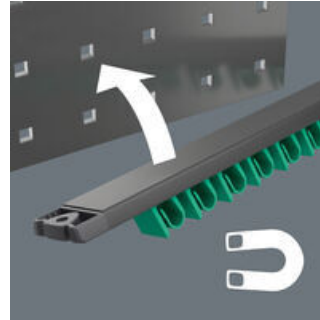
In nahezu jeder denkbaren Situation löst der Joker Schraubaufgaben in hoher Geschwindigkeit und mit hoher Präzision. Seine Ratschenmechanik auf der Ringseite weist eine außergewöhnlich hohe Feinverzahnung mit 80 Zähnen auf und sorgt für Flexibilität auch in engen Bauräumen.

Sichere Fixierung der Werkzeuge



Die Klemmleiste aus hochwertigem Aluminiumprofil bietet Platz für bis zu 11 Maulschlüssel. Die Werkzeuge werden durch starke Klemmfedern sicher gehalten.

Hält durch Magnetkraft



Die Klemmleiste kann durch ihren starken Magnet sicher an Metallflächen angebracht werden.

Befestigung mit Schrauben



Die Leiste kann auch an eine Wand geschraubt werden.

Maul-Ringratschenschlüssel Joker 6000



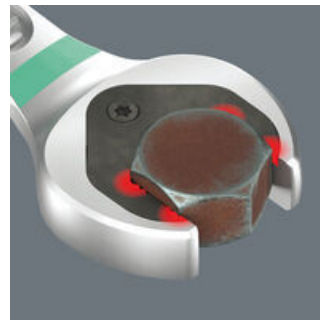
Mit der Haltefunktion des Jokers führen Sie Muttern und Schrauben direkt und sicher zum Einsatzort. Dort kann das Gewinde schnell und sicher eingefädelt werden. Ein Herunterfallen der Schraube oder Mutter kann effektiv vermieden werden. Das zeitaufwändige Suchen entfällt.

Endanschlag



Schlüssel immer wieder neu aufsetzen, permanent nachsetzen, Kraft dosieren, um Verletzungsgefahren zu vermeiden? Das war gestern. Heute verringert der Joker mit seinem Endanschlag die Abrutschgefahr vom Schraubenkopf nach unten. Das macht vieles einfacher. Und: beim Schrauben kann viel mehr Kraft aufgebracht werden.

Doppelsechskant-Geometrie



Die clevere Doppelsechskant-Geometrie des Jokers macht die Verbindung mit Schraube oder Mutter formschlüssig - das sitzt. Und die auswechselbare, gehärtete Metallplatte im Maul des Jokers verbeißt sich mit extrem harten Spitzen in die Schraube. Beides verringert die Abrutschgefahr auch bei hohen Drehmomenten.

Kleiner Rückholwinkel



Statt 60° bringt der Joker jetzt den 30° Rückholwinkel mit Doppelsechskant-Geometrie. Damit - und mit seinem geraden Kopf macht der Joker jetzt das Wenden des Schlüssels überflüssig. Mit dem Joker lösen, kontern und ziehen Sie ab jetzt Schrauben und Muttern in Situationen an, in denen herkömmliche Werkzeuge versagen. Deshalb ist der Joker cleverer. Und macht dabei in wirklich jeder Stellung auch noch eine verdammt gute Figur.

Weblink

[https://products.wera.de/de/joker\\_6000\\_joker\\_maul-ringratschen-schluessel\\_9631.html](https://products.wera.de/de/joker_6000_joker_maul-ringratschen-schluessel_9631.html)

Wera - 9631  
05020015001 - 4013288229847

Wera Werkzeuge GmbH  
Korzter Straße 21-25  
D-42349 Wuppertal  
Tel: +49 (0)2 02 / 40 45-0  
E-Mail: info@wera.de

## 9631 Magnetleiste 6000 Joker 2 Maul-Ringratschenschlüssel-Satz, 5-teilig

### 6000 Joker Maul-Ringratschen-Schlüssel



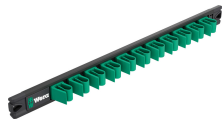
#### Satz-Inhalt:

#### 6000 Joker Maul-Ringratschen-Schlüssel, 8 x 144 mm



05073268001	1x	8 x 144 mm
05073270001	1x	10 x 159 mm
05073273001	1x	13 x 177 mm
05073277001	1x	17 x 224 mm
05073279001	1x	19 x 246 mm

#### 9610 Joker Magnetleiste, für bis zu 11 Maulschlüssel, unbestückt, 30 x 370 mm



05136413001	1x	30 x 370 mm
-------------	----	-------------

#### Weblink

[https://products.wera.de/de/joker\\_6000\\_joker\\_maul-ringratschen-schluessel\\_9631.html](https://products.wera.de/de/joker_6000_joker_maul-ringratschen-schluessel_9631.html)

Wera - 9631

05020015001 - 4013288229847

Wera Werkzeuge GmbH

Korzter Straße 21-25

D-42349 Wuppertal

Tel: +49 (0)2 02 / 40 45-0

E-Mail: [info@wera.de](mailto:info@wera.de)