

6000 Joker Maul-Ringratschen-Schlüssel



EAN:	4013288228949	Abmessung:	380x165x45 mm
Teilenr:	05020014001	Gewicht:	1980 g
Artikel-Nr:	9630	Ursprungsland:	CZ
		Zolltarifnr.:	82041100

- 11-teilig
- Die Leiste hält durch starken Magnet sicher an Metallflächen. Alternativ kann die Leiste auch an eine Wand geschraubt werden.
- Die Klemmen der Leiste sorgen für perfekten Halt der Werkzeuge
- Mit praktischer Haltefunktion durch Metallplatte im Maul
- Kein Abrutschen durch Endanschlag
- Doppelsechskantgeometrie verringert die Abrutschgefahr
- Rückschwenkwinkel von nur 30°
- Mit Werkzeugfinder Take it easy: Farbkennzeichnung nach Größen

Der Ringratschen-Maulschlüssel Joker 6000 mit Haltefunktion für Sechskant-Schraubenköpfe bzw. -Mutter. Die auswechselbare Metallplatte im Maul sichert mit extra harten Zähnen Schrauben und Mutter. Der integrierte Endanschlag kann das Abrutschen vom Schraubenkopf nach unten verhindern und ermöglicht das Aufbringen hoher Drehmomente. Die Doppelsechskantgeometrie sorgt für die formschlüssige Verbindung mit Schraube oder Mutter und damit für die Verringerung der Abrutschgefahr. Ein Rückschwenkwinkel von nur 30° auf der Maulseite vermeidet zeitintensives Wenden des Schlüssels beim Schrauben. Ratschenmechanik auf der Ringseite mit außergewöhnlich hoher Feinverzahnung von 80 Zähnen für Flexibilität auch in engen Bauräumen. Die spezielle Schmiedegeometrie sorgt für hohe Drehmomentübertragung und hohe Biegezugsteifigkeit. Gefertigt aus leistungsfähigem Chrom-Molybdän-Stahl mit Nickel-Chrom Beschichtung für hohen Korrosionsschutz. Mit Werkzeugfinder Take it easy: Farbkennzeichnung nach Größen. Die Klemmen der Leiste sorgen für perfekten Halt der Werkzeuge. Die Leiste hält durch starken Magnet sicher an Metallflächen. Alternativ kann die Leiste auch an eine Wand geschraubt werden.

**Weblink**

https://products.wera.de/de/joker_6000_joker_maul-ringratschen-schluessel_9630.html

Wera - 9630
 05020014001 - 4013288228949

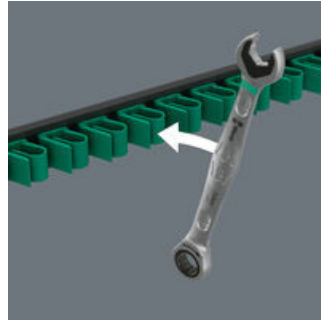
Wera Werkzeuge GmbH
 Korzter Straße 21-25
 D-42349 Wuppertal
 Tel: +49 (0)2 02 / 40 45-0
 E-Mail: info@wera.de

6000 Joker Maul-Ringratschen-Schlüssel

Sichere Fixierung der Werkzeuge

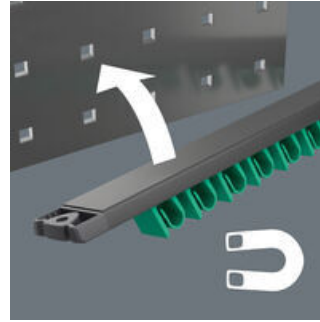


Die Klemmleiste kann durch ihren starken Magnet sicher an Metallflächen angebracht werden.



Die Klemmleiste aus hochwertigem Aluminiumprofil bietet Platz für bis zu 11 Maulschlüssel. Die Werkzeuge werden durch starke Klemmfedern sicher gehalten.

Hält durch Magnetkraft



Die Klemmleiste kann durch ihren starken Magnet sicher an Metallflächen angebracht werden.

Befestigung mit Schrauben



Die Leiste kann auch an eine Wand geschraubt werden.

Maul-Ringratschenschlüssel Joker 6000



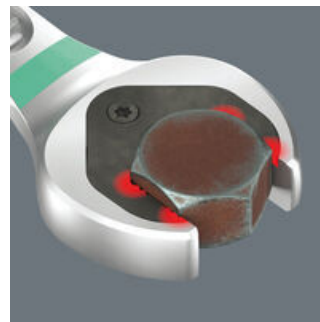
Mit der Haltefunktion des Jokers führen Sie Muttern und Schrauben direkt und sicher zum Einsatzort. Dort kann das Gewinde schnell und sicher eingefädelt werden. Ein Herunterfallen der Schraube oder Mutter kann effektiv vermieden werden. Das zeitaufwändige Suchen entfällt.

Endanschlag



Schlüssel immer wieder neu aufsetzen, permanent nachsetzen, Kraft dosieren, um Verletzungsgefahren zu vermeiden? Das war gestern. Heute verringert der Joker mit seinem Endanschlag die Abrutschgefahr vom Schraubenkopf nach unten. Das macht vieles einfacher. Und: beim Schrauben kann viel mehr Kraft aufgebracht werden.

Doppelsechskant-Geometrie



Die clevere Doppelsechskant-Geometrie des Jokers macht die Verbindung mit Schraube oder Mutter formschlüssig - das sitzt. Und die auswechselbare, gehärtete Metallplatte im Maul des Jokers verbeißt sich mit extrem harten Spitzen in die Schraube. Beides verringert die Abrutschgefahr auch bei hohen Drehmomenten.

Kleiner Rückholwinkel



Statt 60° bringt der Joker jetzt den 30° Rückholwinkel mit Doppelsechskant-Geometrie. Damit - und mit seinem geraden Kopf macht der Joker jetzt das Wenden des Schlüssels überflüssig. Mit dem Joker lösen, kontern und ziehen Sie ab jetzt Schrauben und Muttern in Situationen an, in denen herkömmliche Werkzeuge versagen. Deshalb ist der Joker cleverer. Und macht dabei in wirklich jeder Stellung auch noch eine verdammt gute Figur.

Weblink

https://products.wera.de/de/joker_6000_joker_maul-ringratschen-schluessel_9630.html

Wera - 9630
05020014001 - 4013288228949

Wera Werkzeuge GmbH
Korzter Straße 21-25
D-42349 Wuppertal
Tel: +49 (0)2 02 / 40 45-0
E-Mail: info@wera.de

9630 Magnetleiste 6000 Joker 1 Maul-Ringratschenschlüssel-Satz, 11-teilig

6000 Joker Maul-Ringratschen-Schlüssel



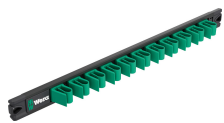
Satz-Inhalt:

6000 Joker Maul-Ringratschen-Schlüssel, 13 x 177 mm



05073273001	1x	13 x 177 mm
05073277001	1x	17 x 224 mm
05073279001	1x	19 x 246 mm
05073268001	1x	8 x 144 mm
05073271001	1x	11 x 165 mm
05073272001	1x	12 x 170,7 mm
05073274001	1x	14 x 188 mm
05073275001	1x	15 x 200 mm
05073276001	1x	16 x 212 mm
05073278001	1x	18 x 235 mm
05073270001	1x	10 x 159 mm

9610 Joker Magnetleiste, für bis zu 11 Maulschlüssel, unbestückt, 30 x 370 mm



05136413001	1x	30 x 370 mm
-------------	----	-------------

Weblink

https://products.wera.de/de/joker_6000_joker_maul-ringratschen-schluessel_9630.html

Wera - 9630
05020014001 - 4013288228949

Wera Werkzeuge GmbH
Korzter Straße 21-25
D-42349 Wuppertal
Tel: +49 (0)2 02 / 40 45-0
E-Mail: info@wera.de