



EAN:	4013288111425	Abmessung:	285x210x55 mm
Teilenr:	05007681001	Gewicht:	734 g
Artikel-Nr:	334/355 SK/6	Ursprungsland:	CZ
		Zolltarifnr.:	82054000

- Schraubendreher für Schlitz- und Pozidriv-Schrauben
- Harte Griffzonen für hohe Arbeitsgeschwindigkeit, weiche Griffzonen für hohe Drehmomentübertragung
- Mit Werkzeugfinder Take it easy: Farbkennzeichnung nach Profilen und Größenstempelung
- Mit Sechskantklinge und Schlüsselhilfe zur Übertragung höherer Drehmomente
- Mit Lasertip-Spitze für mehr Halt im Schraubenkopf

6-teiliges Schraubendrehereset mit Kraftform Plus Griff für angenehm ergonomisches Arbeiten, bei dem Blasen und Schwielen vermieden werden. Harte Griffzonen für hohe Arbeitsgeschwindigkeit, während weiche Griffzonen hohe Drehmomentübertragung garantieren. Die Lasertip Spitze krallt sich im Schraubkopf fest und verhindert das Herausrutschen. Über die Sechskantklinge und die integrierte Sechskantschlüsselhilfe können mit Maul- oder Ringschlüssel höhere Drehmomente übertragen werden. "Take it easy" Werkzeugfinder mit Farbkennzeichnung nach Profilen und Größenstempelung - zum einfachen und schnellen Finden des benötigten Werkzeugs. Der Sechskantabrollschutz verhindert lästiges Wegrollen am Arbeitsplatz. Inklusive praktischem Rack zur übersichtlichen Aufbewahrung der Schraubendreher.

Weblink

https://products.wera.de/de/schraubendreher_kraftform_plus_serie_300_334_355_sk_6.html

Wera - 334/355 SK/6
05007681001 - 4013288111425

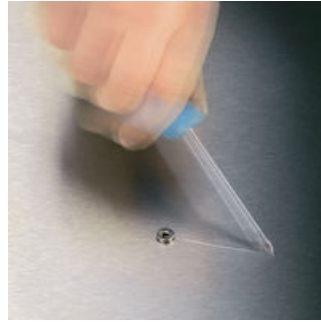


Kraftform Plus – Serie 300

Lasertip verhindert Herausrutschen



Kraftform Plus Schraubendreher - begreifbare Ergonomie. Schon das gesamte Hand-Arm-System - auch im Dauereinsatz. Im Zusammenspiel mit weiteren technischen und praktischen Produktvorteilen wie der Lasertip-Spitze für sicheren Sitz in der Schraube sind Kraftform-Schraubendreher die ideale Wahl, wenn es um die Handverschraubung geht.



Immer wieder passiert es, dass man beim Verschrauben aus der Schraube rutscht. Manchmal werden dabei wertvolle Oberflächen beschädigt oder man verletzt sich sogar. Die Spitze von Wera Lasertip-Schraubendrehern wird mit Laserstrahlen mikroskopisch fein aufgeraut. Diese raue Oberfläche "beißt" sich förmlich im Schraubenkopf fest. Das unbeabsichtigte Herausrutschen kann damit vermieden werden.

Lasertip



Mittels eng fokussiertem Laserlicht wird eine scharfkantige Oberflächenstruktur erzeugt. Wera Lasertip krallt sich im Schraubenkopf fest und verhindert das Herausrutschen aus dem Schraubenkopf. Bei Schlitz, Phillips und Pozidriv.

Mit Sechskantklinge und Schlüsselhilfe



Mit Sechskantklinge und Schlüsselhilfe zur Übertragung höherer Drehmomente.

An die Hand angepasst



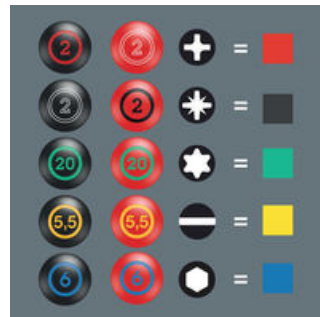
Durch die hervorragend an die Hand angepasste Form des Kraftform-Griffs werden Handverletzungen wie Blasen und Schwielen vermieden. Wera Kraftform: Synonym für begreifbare Ergonomie!

Schnelles Umgreifen



Die für den Griff verwendeten harten Materialien garantieren schnelles Umgreifen ohne die Gefahr des "Festklebens" der Haut am Griff. Die weichen, "rutschfesten" Zonen ermöglichen die verlustarme Übertragung hoher Drehmomente.

Take it easy Werkzeugfinder



Schraubendreher Take it easy: Farbkennzeichnung nach Profilen und Größenstempelung.

Abrollschutz



Der Sechskantabrollschutz erschwert lästiges Wegrollen am Arbeitsplatz. Damit hört die Suche nach heruntergefallenem Werkzeug auf.

Weblink

https://products.wera.de/de/schraubendreher_kraftform_plus_serie_300_334_355_sk_6.html

Wera - 334/355 SK/6
05007681001 - 4013288111425

Wera Werkzeuge GmbH
Korzter Straße 21-25
D-42349 Wuppertal
Tel: +49 (0)2 02 / 40 45-0
E-Mail: info@wera.de

Kraftform Plus – Serie 300

Satz-Inhalt:

355 SK PZ Kreuzschlitz-Schraubendreher, PZ 1 x 80 mm



05009341001	1x	PZ 1 x 80 mm
05009342001	1x	PZ 2 x 100 mm

334 SK Schlitz-Schraubendreher, 0,6 x 3,5 x 75 mm



05007670001 ¹⁾	1x	0,6 x 3,5 x 75 mm
05007671001	1x	0,8 x 4 x 90 mm
05007673001	1x	1 x 5,5 x 100 mm
05007674001	1x	1,2 x 6,5 x 125 mm

1) kein Lasertip

Weblink

https://products.wera.de/de/schraubendreher_kraftform_plus_serie_300_334_355_sk_6.html

Wera - 334/355 SK/6
05007681001 - 4013288111425

Wera Werkzeuge GmbH
Korzter Straße 21-25
D-42349 Wuppertal
Tel: +49 (0)2 02 / 40 45-0
E-Mail: info@wera.de