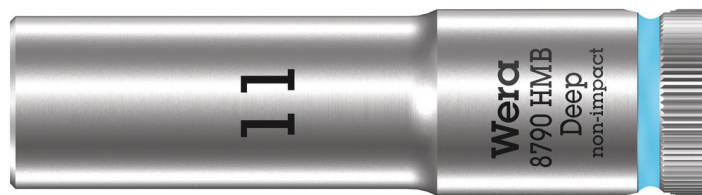


8790 HMB Deep Steckschlüsseinsatz mit 3/8"-Antrieb, 11 x 64 mm

Zyklop Knarren Zubehör, 3/8"



EAN:	4013288210418	Abmessung:	130x45x21 mm
Teilenr:	05004533001	Gewicht:	65 g
Artikel-Nr:	8790 HMB Deep	Ursprungsland:	TW
		Zolltarifnr.:	82042000

- Lange Steckschlüssel für tiefliegende Verschraubungen und teilweise auch bei überstehenden Gewindestangen in engen Bauräumen
- Sechskantprofil ermöglicht präzises Verschrauben mit hoher Kraftübertragung und schont dabei das Profil
- Mit Werkzeugfinder Take it easy: Farbkennzeichnung nach Größen
- Rändelung am hinteren Ende für hohe Griffigkeit bei der Handbetätigung
- Für die Hand- und Maschinenbetätigung (non-impact), mit Kugelfangrille
- Aus mattverchromtem Chrom-Vanadium

Hand- und Maschinensteckschlüssel-Einsatz (ISO 2725-Teil 3) von Wera ermöglicht einen Einsatz im Hand- und Maschinenbetrieb. Mit "Take it easy" Werkzeugfinder mit Farbkennzeichnung nach Größen - zum einfachen und schnellen Finden des benötigten Werkzeugs. Griffig zum leichten Greifen auch mit öligen Händen. Mit Kugelfangrille. Für Außensechskantschrauben- und muttern. Aus mattverchromtem Chrom-Vanadium.

Weblink

https://products.wera.de/de/knarren_und_zubehoer_die_zyklop-knarren_die_zyklop_knarren_3_8_zyklop_knarren_zubehoer_3_8_8790_hmb_deep.html

Wera - 8790 HMB Deep
05004533001 - 4013288210418

Wera Werkzeuge GmbH
Korzter Straße 21-25
D-42349 Wuppertal
Tel: +49 (0)2 02 / 40 45-0
E-Mail: info@wera.de

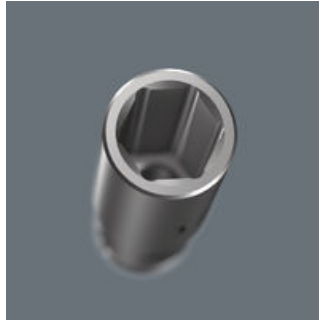
Zyklop Knarren Zubehör, 3/8"

Lange Ausführung



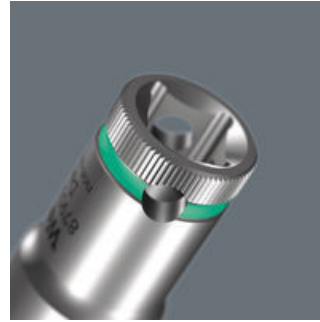
Durch die lange Ausführung der Steckschlüssel können auch Verschraubungen in engen Platzverhältnissen erreicht werden. Verschraubungen bei überstehender Gewindestange sind oft ebenso möglich.

Profilschonende Kraftübertragung



Das Sechskantprofil ermöglicht die Übertragung hoher Kräfte und belastet die Kanten der Schraubenmutter bzw. des Schraubenkopfes weniger als ein Zwölfkantprofil. Feinverzahnte Knarren machen darüber hinaus durch ihren kleinen Rückschwenkwinkel den Einsatz eines Zwölfkantprofils auch in beengten Raumverhältnissen überflüssig.

Rändelung



Rändelung am hinteren Ende für hohe Griffigkeit bei Handbetätigung.

Chrom-Vanadium-Stahl



Durch die Ausführung in Chrom-Vanadium Stahl sind die Einsteckwerkzeuge für hohe Belastungen geeignet.

Take it easy Werkzeugfinder



Take it easy Werkzeugfinder mit Farbkenzeichnung nach Größen - zum einfachen und schnellen Finden des benötigten Werkzeugs. Größenleitsystem bei Werkzeugen für Innensechskantschrauben (Winkelschlüssel, Zyklop Bit-Nüsse), Außensechskantschrauben und -mutter (Joker Maulschlüssel, Zyklop Nüsse und Zyklop Nüsse mit Haltefunktion) und TORX® Schrauben (Winkelschlüssel, Zyklop Bitnüsse).

Weblink





https://products.wera.de/de/knarren_und_zubehoer_die_zyklop-knarren_die_zyklop_knarren_3_8_zyklop_knarren_zubehoer_3_8_8790_hmb_deep.html

Wera - 8790 HMB Deep
05004533001 - 4013288210418

Wera Werkzeuge GmbH
Korzter Straße 21-25
D-42349 Wuppertal
Tel: +49 (0)2 02 / 40 45-0
E-Mail: info@wera.de

Zyklop Knarren Zubehör, 3/8"

Weitere Varianten dieser Produktfamilie:

					
		mm	mm	mm	mm
05004530001	leuchtpink_232C	8,0	64,0	12,2	17,0
05004531001	gruen_363C	9,0	64,0	13,5	17,0
05004532001	leuchtgelb_yellowC	10,0	64,0	14,5	17,0
05004533001	cyan_2985C	11,0	64,0	15,7	17,0
05004534001	schwarz_blackC	12,0	64,0	16,5	18,0
05004535001	tuerkis_339C	13,0	64,0	19,0	17,0
05004536001	pink_241C	14,0	64,0	20,0	18,0
05004537001	weiss	15,0	64,0	22,0	20,0
05004538001	violett_2735C	16,0	64,0	22,0	20,0
05004539001	rot_200C	17,0	64,0	24,0	22,0
05004540001	leuchtgruen_375C	18,0	64,0	26,0	23,0
05004541001	blau_307C	19,0	64,0	26,0	23,0
05004542001	leuchtpink_232C	20,0	64,0	28,0	25,0
05004543001	gruen_363C	21,0	64,0	28,0	25,0
05004544001	gelb_123C	22,0	64,0	30,0	26,0

Weblink

https://products.wera.de/de/knarren_und_zubehoer_die_zyklop-knarren_die_zyklop_knarren_3_8_zyklop_knarren_zubehoer_3_8_8790_hmb_deep.html

Wera - 8790 HMB Deep
05004533001 - 4013288210418

Wera Werkzeuge GmbH
Korzter Straße 21-25
D-42349 Wuppertal
Tel: +49 (0)2 02 / 40 45-0
E-Mail: info@wera.de