

# 8004 C Zyklus Metal-Knarre mit Umschalthebel mit 1/2"-Antrieb, 1/2" x 281 mm



## Die Zyklus Metal Knarre Switch, 1/2"



<b>EAN:</b>	4013288174062	<b>Abmessung:</b>	290x50x40 mm
<b>Teilenr:</b>	05004064001	<b>Gewicht:</b>	715 g
<b>Artikel-Nr:</b>	8004 C	<b>Ursprungsland:</b>	CZ
		<b>Zolltarifnr.:</b>	82041100

- Bequemer Richtungswechsel dank Umschalthebel
- Extrem schlanke Knarre mit langem Hebel
- Rückholwinkel von nur 5 Grad
- Sichere Nussfixierung
- Für 1/2" Vierkant-Steckschlüsseleinsätze mit Kugelarrretierung

Knarre Zyklus Metal mit Umschalthebel. Schlanke Bauform zum Arbeiten auch in sehr engen Bauräumen. Aufgrund der Feinverzahnung mit 72 Zähnen wird ein niedriger Rückholwinkel von 5° ermöglicht. Mit Umschalthebel für einen bequemen Richtungswechsel. Mit sicherer Nussverriegelungsfunktion. Geschmiedete Vollmetallknarre (Chrom-Molybdän) für besonders hohe Robustheit bei langer Lebensdauer.



### Weblink

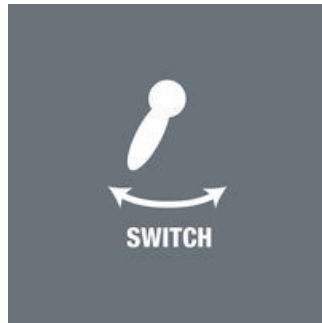
[https://products.wera.de/de/knarren\\_und\\_zubehoer\\_die\\_zyklus-knarren\\_die\\_zyklus\\_knarren\\_1\\_2\\_die\\_zyklus\\_metal\\_knarre\\_switch\\_1\\_2\\_8004\\_c.html](https://products.wera.de/de/knarren_und_zubehoer_die_zyklus-knarren_die_zyklus_knarren_1_2_die_zyklus_metal_knarre_switch_1_2_8004_c.html)

Wera - 8004 C  
05004064001 - 4013288174062

Wera Werkzeuge GmbH  
Korzter Straße 21-25  
D-42349 Wuppertal  
Tel: +49 (0)2 02 / 40 45-0  
E-Mail: info@wera.de

Die Zyklus Metal Knarre Switch, 1/2"

Zyklus Metal Switch



Aufgrund der immer enger werdenden Arbeitsbereiche wird es auch für Knarren immer enger. Dieses Problem hat Wera gelöst. Daher haben sich unsere Produktentwickler besonders intensiv in enge Arbeitssituationen eingedacht. Herausgekommen ist die extrem schlanke und robuste Knarre Zyklus Metal mit langem Hebel. Wenn der Richtungswechsel schnell gehen soll, ist die Knarre Zyklus Metal Switch das richtige Werkzeug.

Zyklus Metal Switch



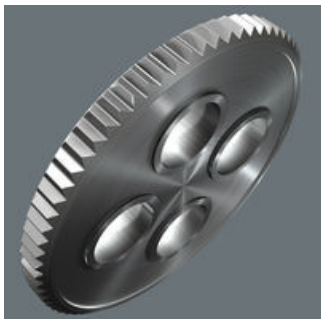
Extrem schlank. Langer Hebel. Geschmiedete Vollmetallknarre aus Chrom-Molybdän.

Umschaltbar



Dank des Umschalthebels ist der Richtungswechsel schnell und bequem möglich.

Kleiner Rückholwinkel



Feinverzahnung mit 72 Zähnen für einen Rückholwinkel von nur 5°

Kugelarretierung



Die Kugelarretierung sorgt für sicheren Sitz der Nüsse und des Zubehörs und damit auch für verlässliche Sicherheit während des Verschraubens.

Weitere Varianten dieser Produktfamilie:



inch



mm



mm



mm

05004064001	1/2"	281,0	34	37
-------------	------	-------	----	----

Weblink

[https://products.wera.de/de/knarren\\_und\\_zubehoer\\_die\\_zyklus-knarren\\_die\\_zyklus\\_knarren\\_1\\_2\\_die\\_zyklus\\_metal\\_knarre\\_switch\\_1\\_2\\_8004\\_c.html](https://products.wera.de/de/knarren_und_zubehoer_die_zyklus-knarren_die_zyklus_knarren_1_2_die_zyklus_metal_knarre_switch_1_2_8004_c.html)

Wera - 8004 C  
05004064001 - 4013288174062

Wera Werkzeuge GmbH  
Korzter Straße 21-25  
D-42349 Wuppertal  
Tel: +49 (0)2 02 / 40 45-0  
E-Mail: info@wera.de

8004 C Zyklus Metal-Knarre mit Umschalthebel mit 1/2"-Antrieb, 1/2" x 281 mm

Die Zyklus Metal Knarre Switch, 1/2"



**Weblink**

[https://products.wera.de/de/knarren\\_und\\_zubehoer\\_die\\_zyklus-knarren\\_die\\_zyklus\\_knarren\\_1\\_2\\_die\\_zyklus\\_metal\\_knarre\\_switch\\_1\\_2\\_8004\\_c.html](https://products.wera.de/de/knarren_und_zubehoer_die_zyklus-knarren_die_zyklus_knarren_1_2_die_zyklus_metal_knarre_switch_1_2_8004_c.html)

Wera - 8004 C

05004064001 - 4013288174062

Wera Werkzeuge GmbH

Korzerter Straße 21-25

D-42349 Wuppertal

Tel: +49 (0)2 02 / 40 45-0

E-Mail: [info@wera.de](mailto:info@wera.de)