



Čárový kód:	4013288237378	Rozměr:	1150x1020x540 mm
Díl č.:	05150131001	Hmotnost:	153000 g
Výrobek č.:	9701	Země původu:	DE (05)
		Celní tarif č.:	94032080

- Dílenský vozík XXL v exkluzivním designu Tool Rebel
- Šířka x výška x hloubka: 1133 x 1020 x 518 mm
- Extrémně robustní provedení díky dvoustěnné konstrukci
- Velká odkládací a pracovní plocha z nerezové oceli; zcela uzavřená pro ochranu vnitřku vozíku, např. v případě úniku kapalin
- Se 7 zásuvkami (5 plochých, 2 vysoké) - z toho 2 ploché s pěnovými vložkami a nářadím (mj. ráčna Zyklop Speed a příslušenství (1/4" a 1/2"), Joker otevřeného/očko-ráčnové klíče a očkoploché klíče, šroubováky Kraftform, úhlové klíče, Kraftform Kompakt 60 a Tool-Check PLUS)
- Rozměry plochých zásuvek (šířka x výška x hloubka): 870 x 81 x 398 mm
- Rozměry vysokých zásuvek (šířka x výška x hloubka): 870 x 166 x 398 mm
- 100 % výsuv zásuvek s teleskopickými lištami a kuličkovými ložisky, samozavírací mechanismus

Exkluzivní dílenský vozík v designu Tool Rebel. Velká odkládací a pracovní plocha z nerezové oceli; kompletně uzavřený pro ochranu obsahu vozíku, např. v případě úniku kapalin. 5 plochých a 2 vysoké zásuvky zajišťují efektivní a mobilní organizaci nářadí a materiálů. Mimořádně robustní konstrukce díky dvoustěnné a plně svařované konstrukci. Ochrana rohů s koncepcí tlumení na všech čtyřech rozích pro optimální ochranu před nárazem. Pro náročné každodenní použití v dílně. Vybavení: 7 pěnových vložek Wera: 9710 Sada šroubováků Set 1 v pěnové vložce, 9720 Sada ráčny a hlavice 8000 A Set 1 Zyklop 1/4" v pěnové vložce, 9722 Sada ráčny a hlavice 8000 C Set 1 Zyklop 1/2" v pěnové vložce, 9730 Sada otevřených/očko-ráčnových klíčů Joker 6000 Set 1 v pěnové vložce, 9731 Sada otevřených očkových klíčů Joker 6003 Set 1 v pěnové vložce, 9740 Sada úhlových klíčů Set 1 v pěnové vložce, 9750 Sada Kraftform Kompakt a Tool-Check PLUS Set 1 v pěnové vložce.



Weblink
<https://www.wera.de/cs/05150131001>

Wera - 9701
 05150131001 - 4013288237378

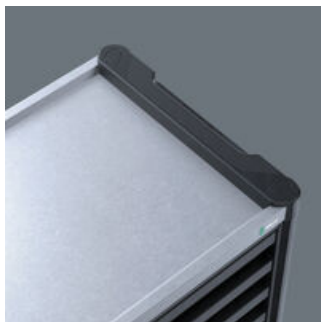
Wera Werkzeuge GmbH
 Korzter Straße 21-25
 D-42349 Wuppertal
 Tel: +49 (0)2 02 / 40 45-0
 E-Mail: info@wera.de

Robustní provedení pro náročné dílenské použití



Dílenský vozík Tool Rebel je díky dvojité stěně a kompletně svařené konstrukci mimořádně robustní. Optimalizovaná ochrana hran na všech čtyřech rozích poskytuje spolehlivou ochranu proti nárazu díky koncepci vnitřního tlumení.

Úložná a pracovní plocha s mnoha výhodami



Velká odkládací a pracovní plocha je vyrobená z nerezové oceli a kompletně uzavřena. To chrání vnitřek vozíku v případě rozlití tekutiny.

Promyšlený design zásuvek



Zásuvky jsou vybaveny teleskopickými kolejnicemi s kuličkovými ložisky a lze je vysunout na 100 %. Samozavírací mechanismus a vzájemné blokování zásuvek zabraňují nechtěnému otevření a minimalizují riziko převrácení dílenského vozíku. Promyšlený design zásuvek umožňuje optimální využití vnitřního prostoru. Povrchová úprava zásuvek je odolná proti nečistotám a usnadňuje čištění.

Detailní koncepce zamykání pro větší bezpečnost



Ergonomicky uspořádaná boční poloha zámku slouží k lepší ovladatelnosti a chrání klíč a zámek před poškozením. Mimořádně robustní uzamykací systém bezpečně chrání nářadí uložené v dílenském vozíku před neoprávněným přístupem. Centrální zamykání je uzamčeno cylindrickou vložkou. Součástí dodávky jsou dva klíče.

Vysoce výkonný podvozek



Dílenský vozík Tool Rebel má velká, odolná kolečka s přesnými kuličkovými ložisky a dvojitou kuličkovou dráhou v otočném ložisku. S vozíkem na nářadí se snadno manévruje i při vysokém dynamickém zatížení.

Bezpečné zajištění, tichý chod



2 otočná kolečka jsou vybavena dvojitými zarážkami: Zabrzděné kolečko spolehlivě zabraňuje popojíždění vozíku, zabrzděné otočné ložisko zabraňuje nechtěnému otáčení otočných koleček, např. na šikmých plochách. Pružná kolečka odolná vůči olejům a kyselinám zajišťují tichý chod. Ochranný kroužek zabraňuje vniknutí nečistot a různých vláken.

Vysoké nosnosti



Dynamická nosnost dílenského vozíku je 750 kg, statická nosnost je 1 000 kg a nosnost zásuvek je 40 kg.

Weblink

<https://www.wera.de/cs/05150131001>

Wera - 9701

05150131001 - 4013288237378

Wera Werkzeuge GmbH

Korzter Straße 21-25

D-42349 Wuppertal

Tel: +49 (0)2 02 / 40 45-0

E-Mail: info@wera.de

Sada obsahuje:

9710 Šroubováky v pěnové vložce, set 1, 18 dílný

⊕ 05150101001 1x 18 dílný



9720 Ráčna 8000 A Zyklus 1/4" v pěnové vložce, set 1, 37 dílný

⊗ 05150110001 1x 37 dílný



9722 Ráčna 8000 C Zyklus 1/2" v pěnové vložce, set 1, 31 dílný

⊙ 05150112001 1x 31 dílný



9730 Klíč Joker 6000 v pěnové vložce, set 1, 11 dílný

05150120001 1x 11 dílný



9731 Klíč Joker 6003 v pěnové vložce, set 1, 19 dílný

05150121001 1x 19 dílný



Webink

<https://www.wera.de/cs/05150131001>

Wera - 9701

05150131001 - 4013288237378

Wera Werkzeuge GmbH

Korzter Straße 21-25

D-42349 Wuppertal

Tel: +49 (0)2 02 / 40 45-0

E-Mail: info@wera.de

9740 Úhlový klíč v pěnové vložce, set 1, 20 dílný

05150140001

1x 20 dílný



9750 Kraftform Kompakt a Tool-Check PLUS v pěnové vložce, set 1, 57 dílný



05150150001

1x 57 dílný



Weblink

<https://www.wera.de/cs/05150131001>

Wera - 9701

05150131001 - 4013288237378

Wera Werkzeuge GmbH

Korzter Straße 21-25

D-42349 Wuppertal

Tel: +49 (0)2 02 / 40 45-0

E-Mail: info@wera.de