

Pěnové vložky s nářadím



Čárový kód:	4013288232496	Rozměr:	405x185x55 mm
Díl č.:	05150123001	Hmotnost:	2159 g
Výrobek č.:	9733	Země původu:	CZ
		Celní tarif č.:	82041100

- Odolná pěnová vložka, každý nástroj má své pevné místo; 2barevná, absence nástrojů je rychle patrná
- Vysoce kvalitní, odolné pěnové vložky bez chemických výparů
- Přepínatelný otevřený/očko-ráčnový klíč Joker Switch 6001
- Ráčnová strana zahnutá pod 15°
- S praktickou předržovací funkcí kovové destičky na otevřených stranách
- Žádné sesmeknutí díky koncové zarážce
- S velkým počtem jemných zubů a robustním vnitřním mechanismem
- S identifikátorem náradí Take it easy: Barevné označení podle velikosti

Odolná pěnová vložka; dvoubarevná pro rychlou identifikaci chybějících dílů; vhodná pro dílenský vozík Tool Rebel. Obsahuje 11 přepínatelných otevřených/očko-ráčnových klíčů Joker Switch 6001.



Weblink

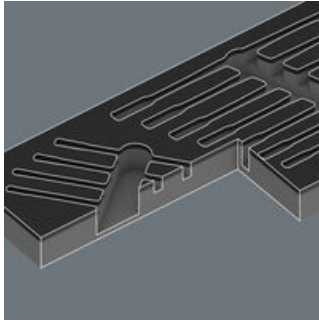
https://products.wera.de/cs/new_products_autumn_2024_foam_inserts_for_roller_cabinet_foam_inserts_with_tools_9733.html

Wera - 9733
05150123001 - 4013288232496

Wera Werkzeuge GmbH
Korzter Straße 21-25
D-42349 Wuppertal
Tel: +49 (0)2 02 / 40 45-0
E-Mail: info@wera.de

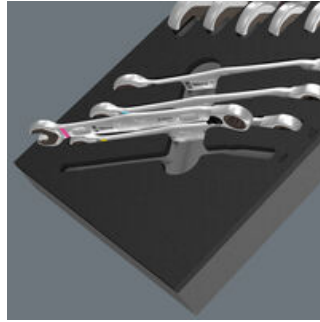
Pěnové vložky s nářadím

Bezpečné uložení a rychlý přehled



Nástroje jsou v pěnové vložce bezpečně uloženy díky přesným výřezům, lze je však snadno vyjmout. Promyšlené uspořádání nářadí zajišťuje úsporu místa při skladování a rychlý přístup k nářadím.

Dvoubarevná pěnová vložka



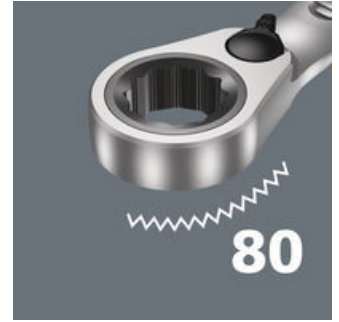
Po vyjmutí nástroje je vidět druhá světle šedá pěna. To znamená, že chybějící nástroje jsou rychle odhaleny.

Joker Switch



Mechaniku ráčny s jemným ozubením lze páčkou snadno přepínat v obou směrech.

Ráčnový klíč s jemným ozubením



Ráčnová mechanika očkového klíče disponuje velmi jemným ozubením s 80 zuby a zajišťuje flexibilitu i v úzkých prostorách.

Zalomení očkového klíče



Očkový klíč je zalomený v úhlu 15° od osy nástroje k usnadnění nasazení klíče v úzkém pracovním prostoru.

Praktická přidržovací funkce



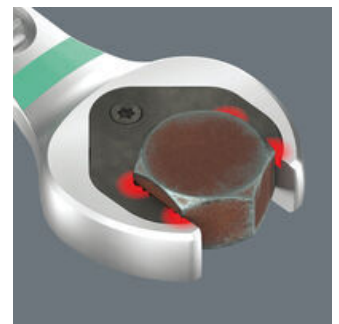
Díky přidržovací funkci Jokeru dostanete matice a šrouby přímo a bezpečně na místo použití. Tam se lze rychle a bezpečně trefit do závitů. Efektivně lze zabránit upadnutí matice nebo šroubu. Odpadá tak časově náročné hledání.

Koncová zarážka



Opatrné nasazování klíče na hlavu šroubu s rizikem jeho sklouznutí při nepřesném nasazení. a nutnost opatrného dávkování síly za účelem zabránění zranění? To je minulost. Dnešní Joker s koncovou zarážkou zabraňuje propadnutí klíče z hlavy šroubu směrem dolů. To zjednodušuje mnohé a při utahování lze použít mnohem větší síly.

Geometrie s dvojitým šestihranem



Díky chytré, robustní a profilované geometrii hlavy Jokeru s dvojitým šestihranem je spojení šroubu a matice přiléhavé a klíč přesně sedí. Vyměnitelná, tvrzená kovová destička v otevřené části Jokeru se do šroubu zakousne extrémně tvrdými hroty. Obojí zabraňuje nepříjemnému proklouznutí i při vyšších utahovacích momentech.

Weblink

https://products.wera.de/cs/new_products_autumn_2024_foam_inserts_for_roller_cabinet_foam_inserts_with_tools_9733.html

Wera - 9733
05150123001 - 4013288232496

Wera Werkzeuge GmbH
Korzter Straße 21-25
D-42349 Wuppertal
Tel: +49 (0)2 02 / 40 45-0
E-Mail: info@wera.de

Pěnové vložky s nářadím

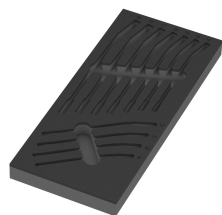
Sada obsahuje:

6001 Klíč Joker Switch Ráčnový očkoplochý klíč, přepínatelná ráčnová mechanika, 8 x 144 mm



05020064001	1x	8 x 144 mm
05020065001	1x	10 x 159 mm
05020066001	1x	11 x 165 mm
05020067001	1x	12 x 171 mm
05020068001	1x	13 x 179 mm
05020069001	1x	14 x 187 mm
05020070001	1x	15 x 199 mm
05020071001	1x	16 x 213 mm
05020072001	1x	17 x 225 mm
05020073001	1x	18 x 234 mm
05020074001	1x	19 x 246 mm

9833 Klíč Joker Switch 6001 v pěnové vložce, set 1, bez nářadí, 172 x 30 x 392 mm



05137333001 ¹⁾	1x	172 x 30 x 392 mm
---------------------------	----	-------------------

1) Pozor: Pěnová vložka nepasuje do předchozího modelu 05501051001 dílenského vozíku.

Pozor: Pěnová vložka nepasuje do předchozího modelu 05501051001 dílenského vozíku.

Weblink

https://products.wera.de/cs/new_products_autumn_2024_foam_inserts_for_roller_cabinet_foam_inserts_with_tools_9733.html

Wera - 9733

05150123001 - 4013288232496

Wera Werkzeuge GmbH
Korzter Straße 21-25

D-42349 Wuppertal

Tel: +49 (0)2 02 / 40 45-0

E-Mail: info@wera.de