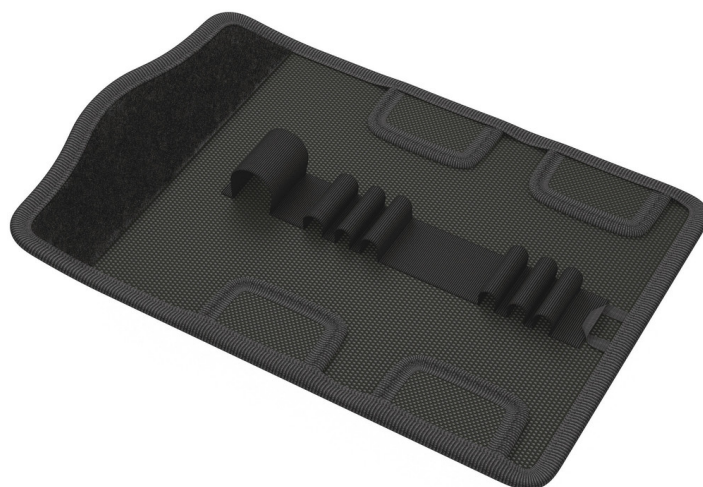


9423 Skládací brašna pro až 7-ti dílné sady Krafftform Kompakt VDE, prázdná, 180 x 85 mm

Textilní tašky a boxy na sady VDE , prázdné



Čárový kód:	4013288194596	Rozměr:	180x80x30 mm
Díl č.:	05136473001	Hmotnost:	76 g
Výrobek č.:	9423	Země původu:	CN
		Celní tarif č.:	42029298

- Robustní materiál a nízká hmotnost zajišťují optimální přepravu
- Pevný uzávěr na suchý zip zabraňuje náhodnému otevření a ztrátě nástroje
- Kompaktní design pro úsporu místa při skladování
- Díky poutku na zavěšení lze brašnu zavěsit i otevřenou
- Kompatibilní se systémem Wera 2go

Weblink

https://products.wera.de/cs/tools_for_electricians_textile_pouches_and_boxes_for_vde_sets_empty_9423.html

Wera - 9423

05136473001 - 4013288194596

Wera Werkzeuge GmbH

Korzter Straße 21-25

D-42349 Wuppertal

Tel: +49 (0)2 02 / 40 45-0

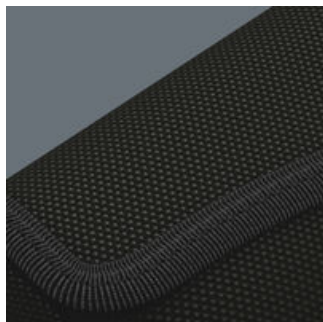
E-Mail: info@wera.de

9423 Skládací brašna pro až 7-ti dílné sady Krafftform Kompakt VDE, prázdná, 180 x 85 mm

Textilní tašky a boxy na sady VDE , prázdné



Robustní materiál



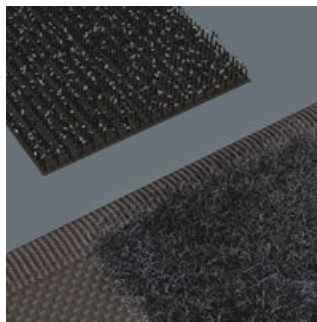
Použitý materiál se vyznačuje vysokou robustností.

Robustní poutka pro bezpečné uchycení



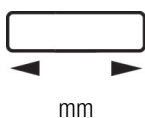
Robustní poutka ze širokého gumového pásku drží nástroj bezpečně a pevně.

Flexibilní díky suchému zipu



Textilní pouzdro má na zadní straně flaušovou zónu. Textilní pouzdro lze připevnit ke komponentům Wera 2go pomocí dodávaného samolepicího suchého zipu. Nebo také na stěnu, polici či dílenský vozík.

Další varianty této skupiny produktů:



180



85,0

05136473001

Weblink

https://products.wera.de/cs/tools_for_electricians_textile_pouches_and_boxes_for_vde_sets_empty_9423.html

Wera - 9423

05136473001 - 4013288194596

Wera Werkzeuge GmbH

Korzter Straße 21-25

D-42349 Wuppertal

Tel: +49 (0)2 02 / 40 45-0

E-Mail: info@wera.de