



Čárový kód:	4013288184245	Rozměr:	25x8x8 mm
Díl č.:	05136001001	Hmotnost:	19 g
Výrobek č.:	870/2	Země původu:	CZ
		Celní tarif č.:	84661038

- Stopka nástroje pro strojově ovládané ořechy.
- S přípojovacím rozměrem vnějšího čtyřhranu 3/8"
- S přípojovacím rozměrem vnějšího šestihranu 5/16"

Stopka nástroje pro strojově ovládané ořechy s přípojovacím rozměrem vnějšího čtyřhranu. Přípojovací rozměr šestihranu 5/16".

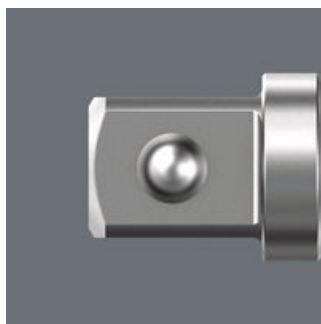
Weblink

https://products.wera.de/cs/bits_holders_adaptors_and_sets_holders_adaptors_connectors_adaptors_870_2.html

Wera - 870/2
05136001001 - 4013288184245





Wera Werkzeuge GmbH
Korzelter Straße 21-25
D-42349 Wuppertal
Tel: +49 (0)2 02 / 40 45-0
E-Mail: info@wera.de

S kulovou hlavou



S kuličkou, pro ručně poháněné nástrčkové klíče

Další varianty této skupiny produktů:

				
	inch	mm	inch	inch
05136002001 ¹⁾	1/2"	35	1 3/8"	5/16"
05136001001¹⁾	3/8"	30	1 3/16"	5/16"

1) S kuličkou, pro ručně poháněné nástrčkové klíče

Weblink

https://products.wera.de/cs/bits HOLDERS_adaptors_and_sets HOLDERS_adaptors_connectors_adaptors_870_2.html

Wera - 870/2

05136001001 - 4013288184245

Wera Werkzeuge GmbH

Korzter Straße 21-25

D-42349 Wuppertal

Tel: +49 (0)2 02 / 40 45-0

E-Mail: info@wera.de