



Čárový kód:	4013288105141	Rozměr:	70x7x6 mm
Díl č.:	05134906001	Hmotnost:	15 g
Výrobek č.:	851/4 A PH	Země původu:	CZ
		Celní tarif č.:	82079030

- Na šrouby s křížovou drážkou Phillips-Recess
- Profilovaná verze
- Velmi tvrdé
- Připojovací rozměr šestihranu 1/4" (řada připojení Wera 4)

Kvalitní bit Wera na šrouby Phillips. S profilem s ostrými hranami, který např. odstraní barvu z nalakovaných profilů šroubů, a zajistí tak bezpečný přenos síly mezi bitem a šroubem. Velmi tvrdé provedení. Šestihran 1/4", vhodný pro držáky podle DIN ISO 1173-F 6,3.

Weblink

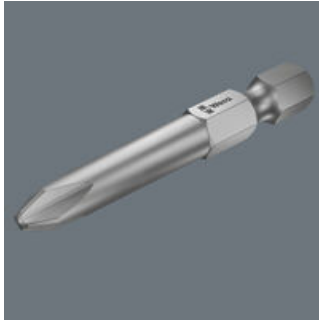
https://products.wera.de/cs/bits_holders_adaptors_and_sets_the_range_of_bits_bits_for_phillips_screws_851_4_a_ph.html

Wera - 851/4 A PH
05134906001 - 4013288105141

Wera Werkzeuge GmbH
Korzter Straße 21-25
D-42349 Wuppertal
Tel: +49 (0)2 02 / 40 45-0
E-Mail: info@wera.de





Bity na šrouby Phillips

Bity A



A znamená Aviation (letectví). Bity A jsou zvláště tvrdé bity s ostrým profilem, který například u černě vyplněných profilů šroubu bezpečně vylomí barvu a tím zajistí správný přenos síly mezi bitem a šroubem.

Další varianty této skupiny produktů:

				
		mm	inch	mm
05134929001	PH 0	50	2"	3
05134906001	PH 0	70	2 3/4"	3
05134907001	PH 0	89	3 1/2"	3
05134930001	PH 1	50	2"	4,5
05134370001	PH 1	70	2 3/4"	4,5
05134372001	PH 1	89	3 1/2"	4,5
05134931001	PH 2	50	2"	6
05134371001	PH 2	70	2 3/4"	6
05134373001	PH 2	89	3 1/2"	6
05134910001 ¹⁾	PH 2	152	6"	6
05134911001 ²⁾	PH 2	152	6"	6
05134932001	PH 3	50	2"	-
05134913001	PH 3	70	2 3/4"	8
05134914001	PH 3	89	3 1/2"	8
05134915001	PH 3	152	6"	8
05160983001	PH 4	50	2"	10

1) Délka šestihranu upínací části 100 mm

2) Délka šestihranu 20 mm

Weblink

https://products.wera.de/cs/bits_holders_adaptors_and_sets_the_range_of_bits_bits_for_phillips_screws_851_4_a_ph.html

Wera - 851/4 A PH
 05134906001 - 4013288105141

Wera Werkzeuge GmbH
 Korzter Straße 21-25
 D-42349 Wuppertal
 Tel: +49 (0)2 02 / 40 45-0
 E-Mail: info@wera.de