

368 Šroubováky na šrouby s vnitřním čtyřhranem, # 2 x 200 mm

Wera Kraftform Plus – řada 300



Čárový kód:	4013288028778	Rozměr:	305x37x37 mm
Díl č.:	05117685001	Hmotnost:	107 g
Výrobek č.:	368	Země původu:	CZ
		Celní tarif č.:	82054000

- Šroubovák na šrouby s vnitřním čtyřhranem
- Vícekomponentní rukojeť Kraftform pro rychlé a ergonomické šroubování
- S označením rukojetí pro snadné nalezení a třídění nářadí
- S šestihranem proti "odkutálení" na rukojeti
- Hrot profilu Wera Black Point zaručuje přesné lícování a optimální ochranu proti korozi

Kvalitní šroubovák Kraftform Plus na šrouby s vnitřním čtyřhranem. Systém barevného označení umožňuje uživateli rychlé nalezení nástroje a identifikaci potřebné velikosti. Vícekomponentní rukojeť Kraftform pro rychlou a bezpečnou práci. Špička profilu Wera Black Point zaručuje přesné lícování a optimální ochranu proti korozi. Šestihránná ochrana před odkutálením brání nepříjemnému kutálení nářadí na pracovišti. S označením rukojetí pro snadné nalezení a třídění nářadí.



Weblink

https://products.wera.de/cs/screwdrivers_kraftform_plus_series_300_368.html

Wera - 368
05117685001 - 4013288028778

Wera Werkzeuge GmbH
Korzter Straße 21-25
D-42349 Wuppertal
Tel: +49 (0)2 02 / 40 45-0
E-Mail: info@wera.de

Kraftform



Základní myšlenka původního tvaru rukojeti Kraftform - ruka by měla určovat tvar rukojeti - se dodnes prokazuje jako správná. Společně s celosvětově uznávaným institutem Fraunhofer-Institut für Arbeitswirtschaft und Organisation vyvinula společnost Wera již v 60. letech rukojeť šroubováku, která je svým tvarem přizpůsobená lidské ruce. Po dlouhé práci na vývoji byla v roce 1968 uvedena na trh rukojeť Wera Kraftform. Do současnosti byla tato rukojeť optimalizována novými technologiemi, avšak udržela si osvědčený tvar, protože od té doby se nezměnil ani tvar lidské ruky.

Přizpůsobený ruce



Díky speciálnímu tvaru rukojeti Kraftform, skvěle přizpůsobenému ruce, se předchází úrazům rukou, vzniku otlaků a mozolů.

Rychlé přehmátnutí



Tvrdé materiály, použité pro rukojeť zaručují rychlé přehmátnutí bez nebezpečí "přilepení" pokožky k rukojeti. Tvrdé zóny po obvodu s největším průměrem se v ruce snadněji protočí.

Velká kontaktní plocha



Velká kontaktní plocha - zvláště vysoké tření v místech měkkých zón - umožňuje vysoký přenos utahovacího momentu, aniž by působením hran vznikaly otlaky.

Označení rukojeti



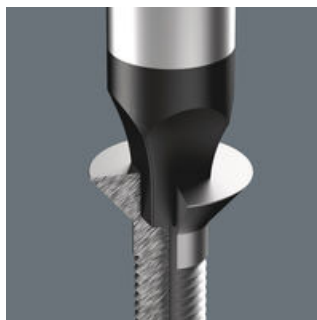
Označení rukojeti se symbolem, popisem a velikostí profilu šroubu usnadňuje nalezení šroubováku v tašce s náradím i na pracovišti.

S ochranou před odkutálením



Šestihran na rukojeti brání nepříjemnému kutálení náradí na pracovišti. Díky tomu odpadá hledání spadlého náradí.

Hrot Wera Black Point



Technologicky náročné kalení profilu Wera Black Point je zárukou tvrdosti a dlouhé životnosti, ochrany proti korozi i přesné pozice profilu v hlavě šroubu.

Weblink

https://products.wera.de/cs/screwdrivers_kraftform_plus_series_300_368.html

Wera - 368

05117685001 - 4013288028778

Wera Werkzeuge GmbH

Korzter Straße 21-25

D-42349 Wuppertal

Tel: +49 (0)2 02 / 40 45-0






E-Mail: info@wera.de

368 Šroubováky na šrouby s vnitřním čtyřhranem, # 2 x 200 mm

Wera Kraftform Plus – řada 300



Další varianty této skupiny produktů:

						
			mm	mm	mm	inch
05117680001	orange_152C/grau_7544C	# 00	60	81	3,5	2 3/8"
05117681001	gelb_123C/grau_7544C	# 0	60	81	4,0	2 3/8"
05117682001	gruen_363C/grau_7544C	# 1	80	98	4,5	3 1/8"
05117683001	gruen_363C/grau_7544C	# 1	200	98	4,5	8"
05117684001	rot_200C/grau_7544C	# 2	100	105	6,0	4"
05117685001	rot_200C/grau_7544C	# 2	200	105	6,0	8"
05117691001	rot_200C/rot_200C	# 2	300	105	6,0	12"
05117686001	schwarz_blackC/grau_7544C	# 3	150	112	8,0	6"
05117687001	schwarz_blackC/grau_7544C	# 4	200	112	8,0	8"

Weblink

https://products.wera.de/cs/screwdrivers_kraftform_plus_series_300_368.html

Wera - 368

05117685001 - 4013288028778

Wera Werkzeuge GmbH

Korzter Straße 21-25

D-42349 Wuppertal

Tel: +49 (0)2 02 / 40 45-0

E-Mail: info@wera.de