

Momentové klíče Click-Torque X 2 pro nástrčné nástroje, 10-50 Nm, 9x12 x 10-50 Nm

Nastavitelné momentové klíče Click-Torque pro nástrčné nástroje



Čárový kód:	4013288193797	Rozměr:	405x60x60 mm
Díl č.:	05075652001	Hmotnost:	960 g
Výrobek č.:	Click-Torque X 2	Země původu:	TW
		Celní tarif č.:	82041100

- S upnutím pro vyměnitelné nástrčné nástroje 9x12 mm.
- Jednoduché nastavení a zajištění požadované hodnoty utahovacího momentu se slyšitelným a viditelným zaskočením při dosažení hodnot na stupnici
- Slyšitelný a viditelný uvolňovací mechanismus při dosažení nastavené hodnoty utahovacího momentu
- S rozsahem: 10-50 Nm; Přesnost $\pm 3\%$ podle normy DIN EN ISO 6789-1:2017-07
- Velmi robustní provedení s ergonomickou dvoukomponentní rukojetí vhodné pro utahování doprava a doleva

Momentové klíče Click v nezaměnitelném designu Wera. Velmi robustní provedení při zachování vysoké přesnosti podle normy DIN EN ISO 6789-1:2017-07. Jednoduché nastavování a zajištění zadané hodnoty. Slyšitelné a viditelné zaskočení při dosažení hodnot na stupnici navíc usnadňuje bezpečné nastavení požadované hodnoty utahovacího momentu. Robustní uvolňovací mechanismus zaručuje výrazně slyšitelný a patrný uvolňovací signál při dosažení nastavené hodnoty utahovacího momentu. Pro utahování doprava i doleva a se čtyřhranem 9x12 mm pro upnutí příslušných nástrčných dílů.

Weblink

https://products.wera.de/cs/torque_tools_series_click-torque_wrenches_click-torque_adjustable_torque_wrenches_for_insert_tools_click-torque_x_2.html

Wera - Click-Torque X 2
05075652001 - 4013288193797

Wera Werkzeuge GmbH
Korzter Straße 21-25
D-42349 Wuppertal
Tel: +49 (0)2 02 / 40 45-0
E-Mail: info@wera.de

Momentové klíče Click-Torque X 2 pro nástrčné nástroje, 10-50 Nm, 9x12 x 10-50 Nm

Nastavitelné momentové klíče Click-Torque pro nástrčné nástroje

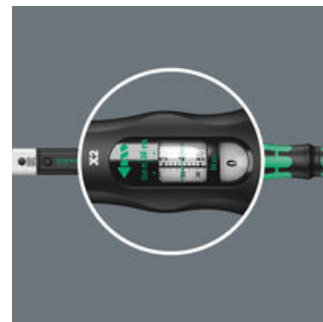


Řada momentových klíčů Click-Torque

Připojovací rozměr 9x12 mm

Přesně

Jednoduše a bezpečně



Chceme, aby práce s momentovými klíči byla jednoduchá a přesná. Proto jsme vyvinuli momentové klíče Click-Torque. Díky snadnému nastavení, zajištění zadané hodnoty a robustnímu provedení jsou tyto momentové klíče ideálním nářadím pro jakékoliv šroubování, při kterém dochází k utahování předepsaným utahovacím momentem (přepínatelné momentové klíče) nebo utahování a povolování (momentové klíče pro nástrčné nástroje).

S upnutím pro vyměnitelné nástrčné nástroje 9x12 mm.

Přesnost činí $\pm 3\%$ podle normy DIN EN ISO 6789-1:2017-07.

Snadné nastavení a zajištění požadované hodnoty utahovacího momentu; odečitatelné na hlavní a jemné stupnici.

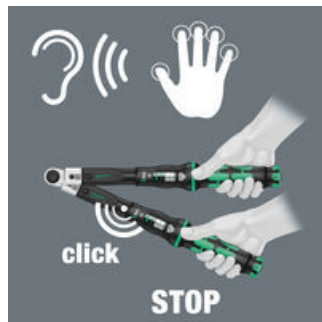
Jednoduché nastavení

Uvolňovací mechanismus

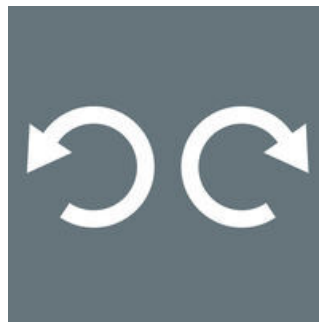
Pro utahování doprava a doleva



Se slyšitelným a viditelným zaskočením při dosažení hodnot na stupnici.



Při dosažení nastavené hodnoty utahovacího momentu se mechanismus slyšitelně a viditelně uvolní.



Momentové klíče pro nástrčné nástroje jsou vhodné pro utahování doprava i doleva.

Weblink

https://products.wera.de/cs/torque_tools_series_click-torque_wrenches_click-torque_adjustable_torque_wrenches_for_insert_tools_click-torque_x_2.html

Wera - Click-Torque X 2
05075652001 - 4013288193797

Wera Werkzeuge GmbH
Korzter Straße 21-25
D-42349 Wuppertal
Tel: +49 (0)2 02 / 40 45-0
E-Mail: info@wera.de

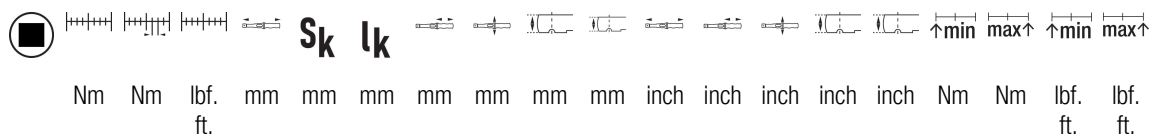
Momentové klíče Click-Torque X 2 pro nástrčné nástroje, 10-50 Nm, 9x12 x 10-50

Nm

Nastavitelné momentové klíče Click-Torque pro nástrčné nástroje



Další varianty této skupiny produktů:



05075652001 ¹⁾	9x1 2	10- 50	0,25	8-3 6	347	17,5	285, 0	140	47	29	20	13 5 /16"	5 33 /64"	1 27 /32"	1 9/ 64"	25/3 2"	10,0	50,0	8,0	36,0
---------------------------	----------	-----------	------	----------	-----	------	-----------	-----	----	----	----	--------------	--------------	--------------	-------------	------------	------	------	-----	------

1) S_k = nástavec pro zkoušení rozměru otvoru pro vodovodní kohoutek; l_k = vzdálenost od bodu působení síly k ose zkušebního nástroje

Weblink

https://products.wera.de/cs/torque_tools_series_click-torque_wrenches_click-torque_adjustable_torque_wrenches_for_insert_tools_click-torque_x_2.html

Wera - Click-Torque X 2
05075652001 - 4013288193797

Wera Werkzeuge GmbH
Korzter Straße 21-25
D-42349 Wuppertal
Tel: +49 (0)2 02 / 40 45-0
E-Mail: info@wera.de