

## 3867/4 Bity TORX® B0 s otvorem z nerezové oceli, TX 30 x 89 mm

Bity na šrouby TORX® B0



<b>Čárový kód:</b>	4013288115584	<b>Rozměr:</b>	89x7x6 mm
<b>Díl č.:</b>	05071094001	<b>Hmotnost:</b>	18 g
<b>Výrobek č.:</b>	3867/4 TORX® B0	<b>Země původu:</b>	CZ
		<b>Celní tarif č.:</b>	82079030

- Na šrouby s vnitřním profilem TORX® s pojistným kolíkem
- Bity TORX® s dírou na straně profilu
- Bity z nerezové oceli
- Řešení problémů s cizí rzi: Šroubování nerezové oceli s nerezovou ocelí!
- Vakuově kalené do ledu
- Připojovací rozměr šestihranu 1/4" (řada připojení Wera 4)

Kvalitní bity z nerezové oceli na šrouby s vnitřním profilem TORX®. Nerezové nářadí Wera se vyrábí z nerezové oceli, čímž se zabraňuje přenosu nevzhledné cizí rzi. Šestihran 1/4", vhodný pro držáky podle DIN ISO 1173-F 6,3.

### Weblink

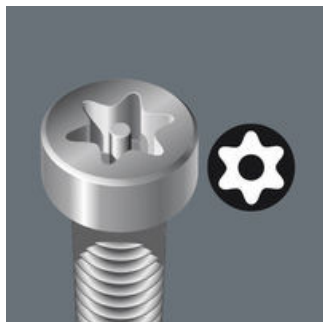
[https://products.wera.de/cs/bits\\_holders\\_adaptors\\_and\\_sets\\_the\\_range\\_of\\_bits\\_bits\\_for\\_tamper-proof\\_torx\\_bo\\_screws\\_with\\_safety\\_pin\\_3867\\_4\\_torx\\_bo.html](https://products.wera.de/cs/bits_holders_adaptors_and_sets_the_range_of_bits_bits_for_tamper-proof_torx_bo_screws_with_safety_pin_3867_4_torx_bo.html)

Wera - 3867/4 TORX® B0  
05071094001 - 4013288115584

Wera Werkzeuge GmbH  
Korzter Straße 21-25  
D-42349 Wuppertal  
Tel: +49 (0)2 02 / 40 45-0  
E-Mail: info@wera.de

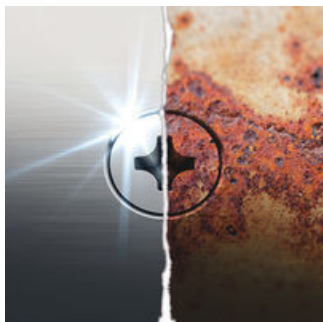
## Bity na šrouby TORX® B0

## TORX® B0



Konstruován, aby zamezil nedovolenému povolování bezpečnostních šroubení. Aby nebylo možné používat "běžné" nářadí TORX®, jsou šrouby ve svém funkčním profilu vybaveny vyčnívajícím čepem. Ten se zachytí v otvoru nářadí TORX® B0 a bezpečnostní šroubení lze povolit. Takové bezpečnostní šrouby jsou například v mnoha elektrických přístrojích, které mohou demontovat a opravovat výhradně vyškolení kvalifikovaní pracovníci.

## Bity z nerezové oceli



Použitím bitů z nerezové oceli se předchází vzniku cizí rzi na šroubech nebo površích z nerezové oceli. Cizí rez na nerezové oceli vzniká převážně otěrem u šroubování pomocí běžného ocelového nářadí. Otěr zanechává pevně ulpívající ocelové částičky, které působením kyslíku rezivějí. Lze je identifikovat podle ledově modré pásy.

## Nerezovou ocel šroubujte nerezovou ocelí!







Řešení problému s cizí rzi: Nerezovou ocel šroubujte nerezovou ocelí! Nerezové nářadí Wera se vyrábí z nerezové oceli, takže je vyloučen vznik nevzhledné cizí rzi.

## Nářadí z nerezové oceli je vakuově kalené do ledu



Nářadí z nerezové oceli od společnosti Wera je vakuově kalené a díky tomu nabízí hodnoty tvrdosti a pevnosti potřebné ke šroubování. Průmyslové použití je možné bez omezení.

## Další varianty této skupiny produktů:

				
		mm	inch	mm
05071089001	TX 10	89	3 1/2"	4,0
05071090001	TX 15	89	3 1/2"	4,0
05071091001	TX 20	89	3 1/2"	4,5
05071092001	TX 25	89	3 1/2"	5,5
<b>05071094001</b>	<b>TX 30</b>	<b>89</b>	<b>3 1/2"</b>	<b>6,0</b>

## Weblink

[https://products.wera.de/cs/bits\\_holders\\_adaptors\\_and\\_sets\\_the\\_range\\_of\\_bits\\_bits\\_for\\_tamper-proof\\_torx\\_bo\\_screws\\_with\\_safety\\_pin\\_3867\\_4\\_torx\\_bo.html](https://products.wera.de/cs/bits_holders_adaptors_and_sets_the_range_of_bits_bits_for_tamper-proof_torx_bo_screws_with_safety_pin_3867_4_torx_bo.html)

Wera - 3867/4 TORX® B0  
05071094001 - 4013288115584

Wera Werkzeuge GmbH  
Korzter Straße 21-25  
D-42349 Wuppertal  
Tel: +49 (0)2 02 / 40 45-0  
E-Mail: info@wera.de