

3855/4 Bity z nerezové oceli, PZ 2 x 89 mm

Bity na šrouby Pozidriv



Čárový kód:	4013288115522	Rozměr:	89x7x6 mm
Díl č.:	05071085001	Hmotnost:	19 g
Výrobek č.:	3855/4	Země původu:	CZ
		Celní tarif č.:	82079030

- Vhodné na šrouby s křížovou drážkou Pozidriv
- Bity z nerezové oceli
- Řešení problémů s cizí rzi: Šroubování nerezové oceli s nerezovou ocelí!
- Vakuově kalené do ledu
- Připojovací rozměr šestihranu 1/4" (řada připojení Wera 4)

Kvalitní bity z nerezové oceli na šrouby Pozidriv*. Nerezové nářadí Wera se vyrábí z nerezové oceli, čímž se zabraňuje přenosu nevzhledné cizí rzi. Šestihran 1/4", vhodný pro držáky podle DIN ISO 1173-F 6,3. * Pozidriv = registrovaná ochranná známka společnosti European Industrial Service Ltd.

Weblink

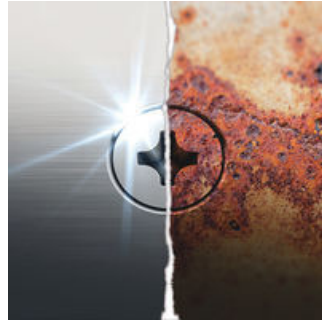
https://products.wera.de/cs/bits_holders_adaptors_and_sets_the_range_of_bits_bits_for_pozidriv_screws_3855_4.html

Wera - 3855/4
05071085001 - 4013288115522

Wera Werkzeuge GmbH
Korzter Straße 21-25
D-42349 Wuppertal
Tel: +49 (0)2 02 / 40 45-0
E-Mail: info@wera.de

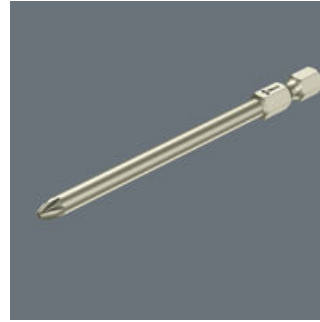
Bity na šrouby Pozidriv

Cizí rez



Nerezova ocel nekoroduje. Pokud se prvky nebo šrouby z nerezové oceli zpracovávají nářadím vyrobeným z běžné oceli, může na nich ulpívat otěr z konvenčního nářadí a rezivět. Tato takzvaná cizí rez může kromě zhoršení optických vlastností způsobovat také poškození konstrukce, které může mít za následek vysoké náklady na opravy. Použitím nářadí z nerezové oceli lze zabránit otěru, který je příčinou cizí rzi.

Bity z nerezové oceli



Použitím bitů z nerezové oceli se předchází vzniku cizí rzi na šroubech nebo površích z nerezové oceli. Cizí rez na nerezové oceli vzniká převážně otěrem u šroubování pomocí běžného ocelového nářadí. Otěr zanechává pevně ulpívající ocelové částičky, které působením kyslíku rezivějí. Lze je identifikovat podle ledově modré pásy.

Nerezovou ocel šroubujte nerezovou ocelí!



Řešení problému s cizí rzi: Nerezovou ocel šroubujte nerezovou ocelí! Nerezové nářadí Wera se vyrábí z nerezové oceli, takže je vyloučen vznik nevzhledné cizí rzi.

Nářadí z nerezové oceli je vakuově kalené do ledu



Nářadí z nerezové oceli od společnosti Wera je vakuově kalené a díky tomu nabízí hodnoty tvrdosti a pevnosti potřebné ke šroubování. Průmyslové použití je možné bez omezení.

Weblink

https://products.wera.de/cs/bits_holders_adaptors_and_sets_the_range_of_bits_bits_for_pozidriv_screws_3855_4.html

Wera - 3855/4
05071085001 - 4013288115522

Další varianty této skupiny produktů:



mm



inch

05071084001	PZ 1	89	3 1/2"
05071085001	PZ 2	89	3 1/2"
05071086001 ¹⁾	PZ 3	89	3 1/2"

1) Šestihranná čepel

Weblink
https://products.wera.de/cs/bits_holders_adaptors_and_sets_the_range_of_bits_bits_for_pozidriv_screws_3855_4.html

Wera - 3855/4

05071085001 - 4013288115522

Wera Werkzeuge GmbH

Korzter Straße 21-25

D-42349 Wuppertal

Tel: +49 (0)2 02 / 40 45-0

E-Mail: info@wera.de