

## 3855/4 Bity z nerezové oceli, PZ 1 x 89 mm

Bity na šrouby Pozidriv



<b>Čárový kód:</b>	4013288115515	<b>Rozměr:</b>	89x7x6 mm
<b>Díl č.:</b>	05071084001	<b>Hmotnost:</b>	13 g
<b>Výrobek č.:</b>	3855/4	<b>Země původu:</b>	CZ
		<b>Celní tarif č.:</b>	82079030

- Vhodné na šrouby s křížovou drážkou Pozidriv
- Bity z nerezové oceli
- Řešení problémů s cizí rzi: Šroubování nerezové oceli s nerezovou ocelí!
- Vakuově kalené do ledu
- Připojovací rozměr šestihranu 1/4" (řada připojení Wera 4)

Kvalitní bity z nerezové oceli na šrouby Pozidriv\*. Nerezové nářadí Wera se vyrábí z nerezové oceli, čímž se zabraňuje přenosu nevzhledné cizí rzi. Šestihran 1/4", vhodný pro držáky podle DIN ISO 1173-F 6,3. \* Pozidriv = registrovaná ochranná známka společnosti European Industrial Service Ltd.

### Weblink

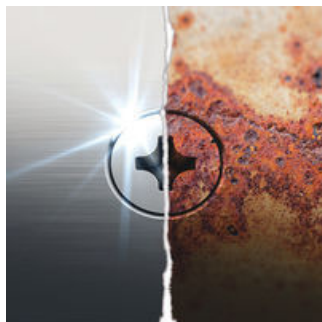
[https://products.wera.de/cs/bits\\_holders\\_adaptors\\_and\\_sets\\_the\\_range\\_of\\_bits\\_bits\\_for\\_pozidriv\\_screws\\_3855\\_4.html](https://products.wera.de/cs/bits_holders_adaptors_and_sets_the_range_of_bits_bits_for_pozidriv_screws_3855_4.html)

Wera - 3855/4  
05071084001 - 4013288115515

Wera Werkzeuge GmbH  
Korzter Straße 21-25  
D-42349 Wuppertal  
Tel: +49 (0)2 02 / 40 45-0  
E-Mail: [info@wera.de](mailto:info@wera.de)

## Bity na šrouby Pozidriv

### Cizí rez



Nerezova ocel nekoroduje. Pokud se prvky nebo šrouby z nerezové oceli zpracovávají nářadím vyrobeným z běžné oceli, může na nich ulpívat otěr z konvenčního nářadí a rezivět. Tato takzvaná cizí rez může kromě zhoršení optických vlastností způsobovat také poškození konstrukce, které může mít za následek vysoké náklady na opravy. Použitím nářadí z nerezové oceli lze zabránit otěru, který je příčinou cizí rzi.

### Bity z nerezové oceli



Použitím bitů z nerezové oceli se předchází vzniku cizí rzi na šroubech nebo površích z nerezové oceli. Cizí rez na nerezové oceli vzniká převážně otěrem u šroubování pomocí běžného ocelového nářadí. Otěr zanechává pevně ulpívající ocelové částičky, které působením kyslíku rezivějí. Lze je identifikovat podle ledově modré pásy.

### Nerezovou ocel šroubujte nerezovou ocelí!



Řešení problému s cizí rzi: Nerezovou ocel šroubujte nerezovou ocelí! Nerezové nářadí Wera se vyrábí z nerezové oceli, takže je vyloučen vznik nevzhledné cizí rzi.

### Nářadí z nerezové oceli je vakuově kalené do ledu



Nářadí z nerezové oceli od společnosti Wera je vakuově kalené a díky tomu nabízí hodnoty tvrdosti a pevnosti potřebné ke šroubování. Průmyslové použití je možné bez omezení.

### Weblink

[https://products.wera.de/cs/bits\\_holders\\_adaptors\\_and\\_sets\\_the\\_range\\_of\\_bits\\_bits\\_for\\_pozidriv\\_screws\\_3855\\_4.html](https://products.wera.de/cs/bits_holders_adaptors_and_sets_the_range_of_bits_bits_for_pozidriv_screws_3855_4.html)

Wera - 3855/4  
05071084001 - 4013288115515

Další varianty této skupiny produktů:



mm



inch

05071084001	PZ 1	89	3 1/2"
05071085001	PZ 2	89	3 1/2"
05071086001 <sup>1)</sup>	PZ 3	89	3 1/2"

1) Šestihranná čepel

**Weblink**
[https://products.wera.de/cs/bits\\_holders\\_adaptors\\_and\\_sets\\_the\\_range\\_of\\_bits\\_bits\\_for\\_pozidriv\\_screws\\_3855\\_4.html](https://products.wera.de/cs/bits_holders_adaptors_and_sets_the_range_of_bits_bits_for_pozidriv_screws_3855_4.html)

Wera - 3855/4

05071084001 - 4013288115515

Wera Werkzeuge GmbH

Korzter Straße 21-25

D-42349 Wuppertal

Tel: +49 (0)2 02 / 40 45-0

E-Mail: info@wera.de