

454 Šestihřanný šroubovák HF s příčnou rukojetí Hex-Plus s přidržovací funkcí, 6 x 200 mm
Řada 400 s příčnou T rukojetí



Čárový kód:	4013288207975	Rozměr:	247x117x22 mm
Díl č.:	05023348001	Hmotnost:	115 g
Výrobek č.:	454 HF	Země původu:	CZ
		Celní tarif č.:	82054000

- Šroubováky s příčnou rukojetí pro přenos velmi velkých utahovacích a povolovacích momentů
- Ergonomická dvoukomponentní rukojeť s prohlubněmi pro prsty a příjemným povrchem zajišťuje přenos velmi vysokých sil a neunavující práci
- S přidavným krátkým ramenem pro přenos extrémně vysokých točivých momentů díky pákovému účinku dlouhého ramene
- S přidržovací funkcí dlouhého ramene pro bezpečné držení šroubu ma nástroji
- S identifikátorem nářadí Take it easy: Barevné označení podle profilů a značky velikosti

Šroubovák s příčnou rukojetí: Ideální tvar rukojeti umožňuje přenos velmi velkých utahovacích a povolovacích momentů. Rukojeť dobře zapadne do dlaně, prsty leží bezpečně v měkkých zaoblených prohlubních, celá ruka je v kontaktu s rukojetí a ztráty třením mezi rukou a rukojetí jsou eliminovány. S přidržovací funkcí pro bezpečné uchycení šroubů s vnitřním šestihřanem na nástroji. Speciální zušlechtní povrchu pro vysokou antikorozi ochranu a optimální přesné zalícování v šroubu.

Weblink

https://products.wera.de/cs/screwdrivers_series_400_t-handle_454_hf.html

Wera - 454 HF
05023348001 - 4013288207975

Wera Werkzeuge GmbH
Korzter Straße 21-25
D-42349 Wuppertal
Tel: +49 (0)2 02 / 40 45-0
E-Mail: info@wera.de

454 Šestihránný šroubovák HF s příčnou rukojetí Hex-Plus s přidržovací funkcí, 6 x 200 mm
Řada 400 s příčnou T rukojetí



Ergonomická dvoukomponentní příčná rukojeť



Ergonomicky tvarovaná dvoukomponentní příčná rukojeť s prohlubněmi pro prsty a příjemným povrchem zajišťuje přenos velmi vysokých sil a neunavující práci.

Přidržovací funkce pro šrouby s vnitřním šestihranem



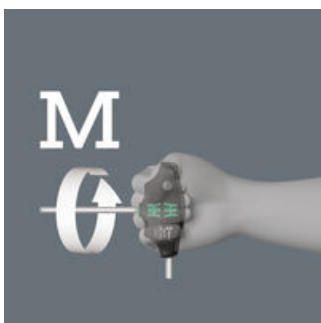
Držení šroubu s vnitřním šestihranem na špičce náradí je zajištěno kuličkou s pružinou. To je zvláště výhodné v těžko dostupných místech, kde nemůžete využít druhou ruku k přidržování šroubu.

Druhé rameno



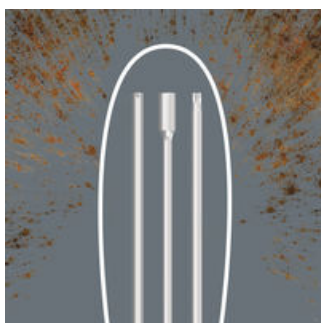
Krátké rameno vystupující bokem z rukojeti umožňuje přenos extrémně vysokých točivých momentů, zatímco dlouhé rameno se využívá jako páka.

Vysoké utahovací momenty



Polohou ruky, při které je osa čepele vedena v prodloužení osy předloktí, lze dosahovat zvláště vysokých krouticích momentů.

Antikorozní ochrana a přesné zalícování



Díky speciálnímu zušlechtění povrchu získávají čepele vysokou antikorozní ochranu. Zároveň je zajištěno optimální přesné zalícování v šroubu.

Hex-Plus



Šrouby s vnitřním šestihranem jsou problematické, protože dosedací plochy, přes které se přenáší síla z náradí na šroub, jsou velmi úzké. Důsledek: Hlava šroubu se může zničit. Náradí Hex-Plus má větší kontaktní plochy, které tomu brání! Je dobré vědět: Náradí Hex-Plus je vhodné do všech standardních šroubů s vnitřním šestihranem!

Identifikátor náradí Take it easy



Šroubováky označené Take it easy: Barevné označení podle profilů a velikostních stupňů.

Weblink

https://products.wera.de/cs/screwdrivers_series_400_t-handle_454_hf.html

Wera - 454 HF
05023348001 - 4013288207975

Wera Werkzeuge GmbH
Korzter Straße 21-25
D-42349 Wuppertal
Tel: +49 (0)2 02 / 40 45-0
E-Mail: info@wera.de

454 Šestihranný šroubovák HF s příčnou rukojetí Hex-Plus s přidržovací funkcí, 6 x
200 mm
Řada 400 s příčnou T rukojetí



Další varianty této skupiny produktů:



mm

mm

mm

mm

inch

05023334001	3	100	15	38	77	4"
05023338001	4	100	15	38	77	4"
05023339001	4	150	15	38	77	6"
05023340001	4	200	15	38	77	8"
05023342001	5	100	20	49	99	4"
05023343001	5	150	20	49	99	6"
05023344001	5	200	20	49	99	8"
05023346001	6	100	20	49	99	4"
05023347001	6	150	20	49	99	6"
05023348001	6	200	20	49	99	8"
05023350001	7	200	20	49	99	8"
05023351001	8	100	20	49	99	4"
05023352001	8	150	20	49	99	6"
05023353001	8	200	20	49	99	8"
05023354001	10	100	20	49	99	4"
05023355001	10	200	20	49	99	8"

Weblink

https://products.wera.de/cs/screwdrivers_series_400_t-handle_454_hf.html

Wera - 454 HF

05023348001 - 4013288207975

Wera Werkzeuge GmbH

Korzter Straße 21-25

D-42349 Wuppertal

Tel: +49 (0)2 02 / 40 45-0

E-Mail: info@wera.de