

352 Šroubovák se šestihrannou kulovou hlavou, 1,5 x 60 mm

Wera Kraftform Plus – řada 300



| | | | |
|-------------|---------------|-----------------|--------------|
| Čárový kód: | 4013288032577 | Rozměr: | 130x22x22 mm |
| Díl č.: | 05022795001 | Hmotnost: | 19 g |
| Výrobek č.: | 352 | Země původu: | CZ |
| | | Celní tarif č.: | 82054000 |

- Šroubovák šestihranný s kulovou hlavou
- Vícekomponentní rukojeť Kraftform pro rychlé a ergonomické šroubování
- S identifikátorem náradí Take it easy: Barevné označení podle profilů a značky velikosti
- S šestihrannou čepelí a kulovou hlavou pro bezpečnou práci i v těžko dosažitelných montážních polohách
- Hrot profilu Wera Black Point zaručuje přesné lícování a optimální ochranu proti korozi

Kvalitní šroubovák Kraftform Plus. Vícekomponentní rukojeť Kraftform pro rychlou a bezpečnou práci. Kraftform Plus: tvrdé zóny rukojeti pro vysokou pracovní rychlost, zatímco měkké zóny rukojeti zajišťují přenos vysokých utahovacích momentů. Díky kulovitým profilům lze vychýlit nebo natočit osu náradí vůči ose šroubu, takže se může šroubovat "za roh". Identifikátor náradí "Take it easy" s barevným označením dle profilů a vyznačené velikosti - k jednoduchému a rychlému nalezení vhodného nástroje. Šestihranná ochrana před odkutálením brání nepřijemnému kutálení náradí na pracovišti.



Weblink

https://products.wera.de/cs/screwdrivers_kraftform_plus_series_300_352.html

Wera - 352
05022795001 - 4013288032577

Wera Werkzeuge GmbH
Korzter Straße 21-25
D-42349 Wuppertal
Tel: +49 (0)2 02 / 40 45-0
E-Mail: info@wera.de

Kulová hlava



Šroubovák Kraftform Plus - pochopitelná ergonomie. Šetří celou ruku i paži - také při trvalém nasazení. V souladu s dalšími technickými a praktickými přednostmi výrobků, jako je špička profilu Lasertip pro bezpečné usazení ve šroubu, jsou šroubováky Kraftform ideálním výběrem, jestliže se jedná o ruční šroubování.



Díky kulovitému funkčnímu profilu je možné vychýlení i naklonění osy nářadí vůči ose šroubu, takže lze šroubovat takřkajíc "za rohem".

Kraftform



Základní myšlenka původního tvaru rukojeti Kraftform - ruka by měla určovat tvar rukojeti - se dodnes prokazuje jako správná. Společně s celosvětově uznávaným institutem Fraunhofer-Institut für Arbeitswirtschaft und Organisation vyvinula společnost Wera již v 60. letech rukojeť šroubováku, která je svým tvarem přizpůsobená lidské ruce. Po dlouhé práci na vývoji byla v roce 1968 uvedena na trh rukojeť Wera Kraftform. Do současnosti byla tato rukojeť optimalizována novými technologiemi, avšak udržela si osvědčený tvar, protože od té doby se nezměnil ani tvar lidské ruky.

Rychlé přehmátnutí



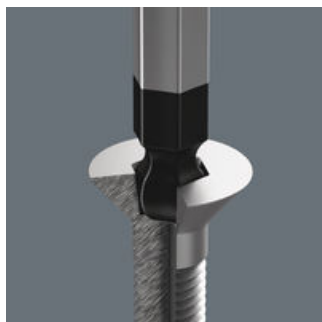
Tvrdé materiály, použité pro rukojeť zaručují rychlé přehmátnutí bez nebezpečí "přilepení" pokožky k rukojeti. Tvrdé zóny po obvodu s největším průměrem se v ruce snadněji protočí.

Velká kontaktní plocha



Velká kontaktní plocha - zvláště vysoké tření v místech měkkých zón - umožňuje vysoký přenos utahovacího momentu, aniž by působením hran vznikaly otlaky.

Hrot Wera Black Point



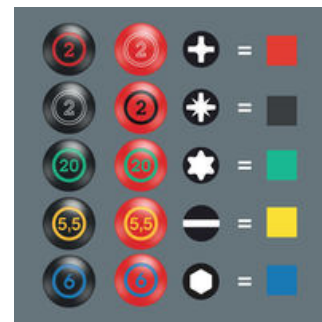
Technologicky náročné kalení profilu Wera Black Point je zárukou tvrdosti a dlouhé životnosti, ochrany proti korozi i přesné pozice profilu v hlavě šroubu.

S ochranou před odkutálením



Šestihran na rukojeti brání nepříjemnému kutálení nářadí na pracovišti. Díky tomu odpadá hledání spadlého nářadí.

Identifikátor nářadí Take it easy



Šroubováky označené Take it easy: Barevné označení podle profilů a velikostních stupňů.

Weblink

https://products.wera.de/cs/screwdrivers_kraftform_plus_series_300_352.html

Wera - 352

05022795001 - 4013288032577

Wera Werkzeuge GmbH

Korzter Straße 21-25

D-42349 Wuppertal

Tel: +49 (0)2 02 / 40 45-0






E-Mail: info@wera.de

352 Šroubovák se šestihrannou kulovou hlavou, 1.5 x 60 mm

Wera Krafftform Plus – řada 300



Další varianty této skupiny produktů:

| |  |  |  |  |  |
|--------------------|---|---|---|---|---|
| | mm | inch | mm | mm | inch |
| 05022795001 | 1,5 | - | 60 | 70 | 2 3/8" |
| 05022800001 | 2,0 | - | 100 | 70 | 4" |
| 05138070001 | 2,5 | - | 100 | 81 | 4" |
| 05022805001 | 3,0 | - | 100 | 81 | 4" |
| 05022810001 | 4,0 | - | 100 | 98 | 4" |
| 05022815001 | 5,0 | - | 100 | 105 | 4" |
| 05022820001 | 6,0 | - | 125 | 105 | 5" |
| 05022825001 | 8,0 | - | 150 | 112 | 6" |
| 05022830001 | 10,0 | - | 150 | 112 | 6" |
| 05022835001 | 12,0 | - | 150 | 117 | 6" |
| 05022905001 | - | 5/32" | 100 | 98 | 4" |
| 05022910001 | - | 3/16" | 100 | 105 | 4" |
| 05022920001 | - | 1/4" | 125 | 105 | 5" |

Weblink

https://products.wera.de/cs/screwdrivers_krafftform_plus_series_300_352.html

Wera - 352

05022795001 - 4013288032577

Wera Werkzeuge GmbH

Korzter Straße 21-25

D-42349 Wuppertal

Tel: +49 (0)2 02 / 40 45-0

E-Mail: info@wera.de