



Čárový kód:	4013288210593	Rozměr:	150x44x24 mm
Díl č.:	05004553001	Hmotnost:	126 g
Výrobek č.:	8790 HMC Deep	Země původu:	TW
		Celní tarif č.:	82042000

- Dlouhé nástrčné hlavice pro hluboké šroubování také u přesahujících závitových tyčí v úzkých stavebních prostorech
- Šestihranný profil umožňuje přesné šroubování s vysokým přenosem síly a je přitom šetrný k profilu
- Identifikátor Take it easy: Barevné rozlišovací označení rozměru nástroje
- Rýhování na zadním konci pro lepší záběr při ručním ovládní
- Pro ruční a strojní ovládní (non-impact), se zajišťovací drážkou pro kuličku
- Z matného pochromovaného chrom-vanadia

Dlouhý 1/2" ruční a strojní nástrčná hlavice (ISO 2725-Teil 3) se zajišťovací drážkou pro kuličku; pro šrouby a matice s vnějším šestihranem. Pro použití v ručním a strojním provozu (non-impact) také u hlubokého šroubování a přesahujících závitových tyčí. S Take it easy identifikátorem nářadí s barevným označením podle velikostí - pro snadné a rychlé nalezení potřebného nářadí. Dobře sedící pro snadný úchop také s rukama od oleje. Šestihranný profil umožňuje přenášení vysoké síly a zatěžuje hrany matky popř. hlavy šroubu méně než dvanáctihranný profil. Jemně ozubené ráčny umožňují vyhnout se použití dvanáctihranného profilu i v místech s nedostatečným prostorem.

Weblink

https://products.wera.de/cs/ratchets_and_accessories_the_zyklop_ratchets_the_zyklop_ratchets_1_2_zyklop_accessories_1_2_8790_hmc_deep.html

Wera - 8790 HMC Deep
05004553001 - 4013288210593

Wera Werkzeuge GmbH
Korzter Straße 21-25
D-42349 Wuppertal
Tel: +49 (0)2 02 / 40 45-0
E-Mail: info@wera.de

Zyklop příslušenství, 1/2"

Dlouhé provedení

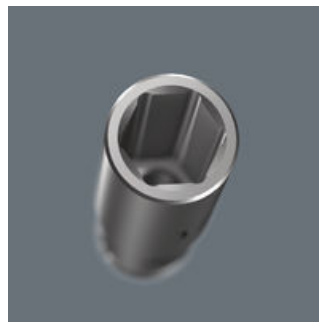


Dlouhé provedení



Prostřednictvím dlouhého provedení nástrčné hlavice mohou být dosaženy také šroubové spoje v místech s úzkými prostorovými poměry. Šroubování u přesahujících závitových tyčí je taktéž možné.

Přenos síly šetrný k profilu



Šestihraný profil umožňuje přenášení vysoké síly a zatěžuje hrany matky popř. hlavy šroubu méně než dvanáctihraný profil. Jemně ozubené ráčny umožňují vyhnout se použití dvanáctihraného profilu i v místech s nedostatečným prostorem.

Rýhování



Rýhování po obvodu hlavice, pro lepší přenos síly při použití hlavice z volné ruky.

Kovaná chromvanadová ocel



Díky provedení z chromvanadové oceli jsou nástrčné nástroje vhodné pro vysoká zatížení.

Identifikátor náradí Take it easy



Rozlišovací identifikátor Take it easy slouží k jednoduchému a rychlému vyhledání vhodného nástroje, podle jeho rozměru. Pro šrouby s vnitřním šestihranem jsou k dispozici úhlové klíče (inbus), bity, nástavce Zyklop. Pro šrouby a matice s vnějším šestihranem jsou k dispozici klíče Joker, standardní nástavce i nástavce s přidržovací funkcí Zyklop. Pro šrouby s vnitřním profilem TORX® jsou k dispozici úhlové klíče, bity, nástavce Zyklop.

Weblink



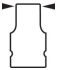

https://products.wera.de/cs/ratchets_and_accessories_the_zyklop_ratchets_the_zyklop_ratchets_1_2_zyklop_accessories_1_2_8790_hmc_deep.html

Wera - 8790 HMC Deep
05004553001 - 4013288210593

Wera Werkzeuge GmbH
Korzter Straße 21-25
D-42349 Wuppertal
Tel: +49 (0)2 02 / 40 45-0
E-Mail: info@wera.de

Zyklop příslušenství, 1/2"

Další varianty této skupiny produktů:

					
		mm	mm	mm	mm
05004550001	leuchtgelb_yellowC	10,0	83	15,5	21,8
05004551001	cyan_2985C	11,0	83	16,7	22,0
05004552001	schwarz_blackC	12,0	83	18,0	22,0
05004553001	tuerkis_339C	13,0	83	19,2	22,0
05004554001	pink_241C	14,0	83	20,5	22,0
05004555001	weiss	15,0	83	22,0	20,7
05004556001	violett_2735C	16,0	83	22,0	20,7
05004557001	rot_200C	17,0	83	24,0	22,2
05004558001	leuchtgruen_375C	18,0	83	26,0	23,2
05004559001	blau_307C	19,0	83	26,0	23,2
05004560001	leuchtpink_232C	20,0	83	28,0	25,2
05004561001	gruen_363C	21,0	83	28,0	25,2
05004562001	gelb_123C	22,0	83	30,0	27,2
05004563001	cyan_2985C	24,0	83	32,0	28,2

Weblink

https://products.wera.de/cs/ratchets_and_accessories_the_zyklop_ratchets_the_zyklop_ratchets_1_2_zyklop_accessories_1_2_8790_hmc_deep.html

Wera - 8790 HMC Deep
05004553001 - 4013288210593

Wera Werkzeuge GmbH
Korzter Straße 21-25
D-42349 Wuppertal
Tel: +49 (0)2 02 / 40 45-0
E-Mail: info@wera.de