



Čárový kód:	4013288210340	Rozměr:	117x45x21 mm
Díl č.:	05004511001	Hmotnost:	75 g
Výrobek č.:	8790 HMA Deep	Země původu:	TW
		Celní tarif č.:	82042000

- Dlouhé nástrčné hlavice pro hluboké šroubování také u přesahujících závitových tyčí v úzkých stavebních prostorech
- Šestihraný profil umožňuje přesné šroubování s vysokým přenosem síly a je přitom šetrný k profilu
- Identifikátor Take it easy: Barevné rozlišovací označení rozměru nástroje
- Rýhování po obvodu hlavice, pro lepší přenos síly při použití hlavice z volné ruky.
- Pro ruční a strojní ovládání (non-impact), se zajišťovací drážkou pro kuličku
- Z matného pochromovaného chrom-vanadia

Dlouhý 1/4" ruční a strojní nástrčná hlavice (ISO 2725-Teil 3) se zajišťovací drážkou pro kuličku; pro šrouby a matice s vnějším šestihranem. Pro použití v ručním a strojním provozu (non-impact) také u hlubokého šroubování a přesahujících závitových tyčí. S Take it easy identifikátorem nářadí s barevným označením podle velikostí - pro snadné a rychlé nalezení potřebného nářadí. Dobře sedící pro snadný úchop také s rukama od oleje. Šestihraný profil umožňuje přenašení vysoké síly a zatěžuje hrany matky popř. hlavy šroubu méně než dvanáctihraný profil. Jemně ozubené ráčny umožňují vyhnout se použití dvanáctihraného profilu i v místech s nedostatečným prostorem.

Weblink

https://products.wera.de/cs/ratchets_and_accessories_the_zyklop_ratchets_the_zyklop_ratchets_1_4_zyklop_accessories_1_4_8790_hma_deep.html

Wera - 8790 HMA Deep
05004511001 - 4013288210340

Wera Werkzeuge GmbH
Korzter Straße 21-25
D-42349 Wuppertal
Tel: +49 (0)2 02 / 40 45-0
E-Mail: info@wera.de

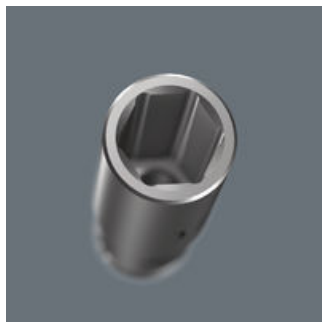
Příslušenství Zyklop, 1/4"

Dlouhé provedení



Prostřednictvím dlouhého provedení nástrčné hlavice mohou být dosaženy také šroubové spoje v místech s úzkými prostorovými poměry. Šroubování u přesahujících závitových tyčí je taktéž možné.

Přenos síly šetrný k profilu



Šestihranný profil umožňuje přenášení vysoké síly a zatěžuje hrany matky popř. hlavy šroubu méně než dvanáctihranný profil. Jemně ozubené ráčny umožňují vyhnout se použití dvanáctihranného profilu i v místech s nedostatečným prostorem.

Rýhování



Rýhování po obvodu hlavice, pro lepší přenos síly při použití hlavice z volné ruky.

Kovaná chromvanadová ocel



Díky provedení z chromvanadové oceli jsou nástrčné nástroje vhodné pro vysoká zatížení.

Identifikátor nářadí Take it easy



Rozlišovací identifikátor Take it easy slouží k jednoduchému a rychlému vyhledání vhodného nástroje, podle jeho rozměru. Pro šrouby s vnitřním šestihranem jsou k dispozici úhlové klíče (inbus), bity, nástavce Zyklop. Pro šrouby a matice s vnějším šestihranem jsou k dispozici klíče Joker, standardní nastavce i nástavce s přidržovací funkcí Zyklop. Pro šrouby s vnitřním profilem TORX® jsou k dispozici úhlové klíče, bity, nástavce Zyklop.






Weblink

https://products.wera.de/cs/ratchets_and_accessories_the_zyklop_ratchets_the_zyklop_ratchets_1_4_zyklop_accessories_1_4_8790_hma_deep.html

Wera - 8790 HMA Deep
05004511001 - 4013288210340

Wera Werkzeuge GmbH
Korzter Straße 21-25
D-42349 Wuppertal
Tel: +49 (0)2 02 / 40 45-0
E-Mail: info@wera.de

Další varianty této skupiny produktů:

						
		mm	inch	mm	mm	mm
05004500001	violett_2735C	4,0	-	50,0	6,7	11,8
05004501001	leuchtgruen_375C	5,0	-	50,0	8,0	11,8
05004502001	leuchtorange_152C	5,5	-	50,0	8,6	11,8
05004503001	blau_307C	6,0	-	50,0	9,2	11,8
05004504001	gelb_123C	7,0	-	50,0	10,8	11,8
05004505001	leuchtpink_232C	8,0	-	50,0	11,8	11
05004506001	gruen_363C	9,0	-	50,0	12,8	12
05004507001	leuchtgelb_yellowC	10,0	-	50,0	14,7	12,8
05004508001	cyan_2985C	11,0	-	50,0	15,8	14,0
05004509001	schwarz_blackC	12,0	-	50,0	16,8	15,0
05004510001	tuerkis_339C	13,0	-	50,0	17,8	16,0
05004511001	pink_241C	14,0	-	50,0	19,8	17,0
05004512001	weiss	15,0	-	50,0	20,8	18,0

Weblink

https://products.wera.de/cs/ratchets_and_accessories_the_zyklop_ratchets_the_zyklop_ratchets_1_4_zyklop_accessories_1_4_8790_hma_deep.html

Wera - 8790 HMA Deep
05004511001 - 4013288210340

Wera Werkzeuge GmbH
Korzter Straße 21-25
D-42349 Wuppertal
Tel: +49 (0)2 02 / 40 45-0
E-Mail: info@wera.de