



EAN:	4013288232526	尺寸:	403x356x60 mm
零件编号:	05150151001	重量:	1860 g
类别编号:	9751	原产国:	CZ
		海关关税号:	82054000

- 耐用泡垫, 每种工具都有自己的位置; 工具会很快被发现
- 高品质、耐用的泡沫插件, 不使用化学气体
- 具有棘轮功能的 837 i RA VDE 手柄; 适用于 Kraftform Kompakt
- 817 VDE 手柄, 适用于 Kraftform Kompakt 刀杆
- VDE 刀杆 (长 157 mm) 具有实用的旋转功能、防侧倾保护并应用 Take it easy Tool Finder 系统: 根据牙型进行颜色编码配合激光雕刻尺寸指示
- 14 个可更换式绝缘刀杆, 缩短了刀杆直径并且带集成绝缘保护层 (iS)
- 配 Take it easy 易寻色标系统的可更换式绝缘刀杆: 带有侧面彩色编码和激光雕刻尺寸指示
- 宽x高x深: 无工具 344 x 30 x 392 mm、有工具 344 x 46 x 392 mm

耐用泡垫; 双色快速识别缺失部件; 适用于 Tool Rebel 车间手推车。配备 1 个适用于 Wera Kraftform Kompakt VDE 可更换式绝缘刀杆的 837 i RA 插换式螺丝刀, 手柄 (40 齿/回转角 9°) 集成细齿棘轮; 1 个适用于 Wera Kraftform Kompakt VDE 可更换式绝缘刀杆的 Kraftform 817 VDE 插换式螺丝刀, 26 个含 Take it easy 易寻色标系统的 Wera Kraftform Kompakt VDE 可更换式绝缘刀杆: 带有侧面彩色编码和激光雕刻尺寸指示。



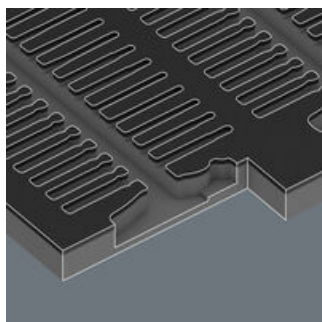
网站链接

https://products.wera.de/cn/new_products_autumn_2024_foam_inserts_for_roller_cabinet_foam_inserts_with_tools_9751.html

Wera - 9751
05150151001 - 4013288232526

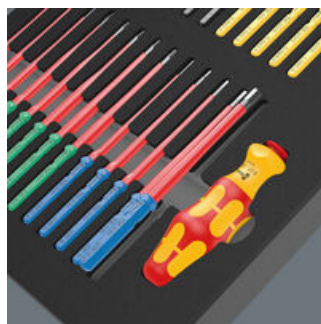
Wera Werkzeuge GmbH
Korzterter Straße 21-25
D-42349 Wuppertal
Tel: +49 (0)2 02 / 40 45-0
E-Mail: info@wera.de

安全储存和快速概述



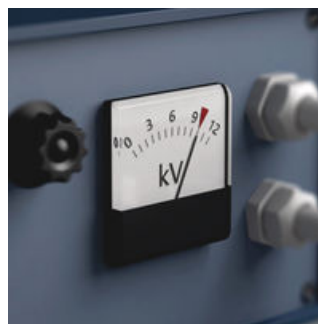
由于精确的等高线切断, 这些工具牢固收放于泡垫中, 但很容易拆除。精心设计的工具布置确保了节省空间的储存和快速进入每种工具。

双色泡垫



拆下工具后, 浅灰色的第二层泡垫就会显现出来, 因此很快就能识别出缺失的工具。

单独测试



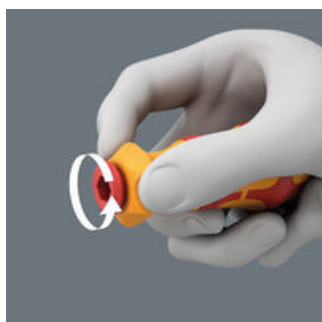
所有工具均能够在最高 1000 V 电压下安全作业, 并经过 10000 V 个别测试, 符合 IEC 60900 标准。

具有棘轮功能的 837 i RA 批头夹持螺丝刀



带有细齿的集成棘轮 (40 齿和回转角 9°) 可以在不需要重新定位工具的情况下放松和加速螺丝刀的驱动。

快速拆装螺丝



棘轮机构还允许在旋拧时快速“旋转”。

817 VDE 批头夹持螺丝刀



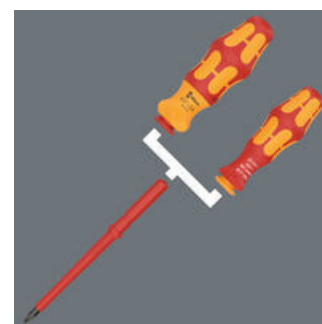
适用于 Wera Kraftform Kompakt VDE 可更换式绝缘刀杆。带 Kraftform 多重材料手柄, 符合人体工程学, 可快速旋拧的螺丝刀。

刀杆夹持手柄 837 i RA 和 817 VDE



二者均附送插换式螺丝刀, 带 9 mm 六角支架, 适用于 Wera Kraftform Kompakt VDE 可更换式绝缘刀杆。

一把手柄配多个可更换式刀杆



独特设计带有的快速接头的手柄能快速换装刀杆, 足以应对多样化的应用。

网站链接

https://products.wera.de/cn/new_products_autumn_2024_foam_inserts_for_roller_cabinet_foam_inserts_with_tools_9751.html

Wera - 9751
05150151001 - 4013288232526

Wera Werkzeuge GmbH
Korzterter Straße 21-25
D-42349 Wuppertal
Tel: +49 (0)2 02 / 40 45-0
E-Mail: info@wera.de

套装内容:

具有棘轮功能的 837 i RA Kraftform 批头夹持螺丝刀, 9 x 115 mm
 05057490001 1x 9 x 115 mm



817 VDE Kraftform 绝缘刀杆夹持手柄, 9 x 98 mm
 05003990001 1x 9 x 98 mm



Kraftform Kompakt VDE 62 iS Take it easy, PH 1 x 157 mm
 05006512001 1x PH 1 x 157 mm
 05006513001 1x PH 2 x 157 mm



Kraftform Kompakt VDE 65 iS Take it easy, PZ 1 x 157 mm
 05006526001 1x PZ 1 x 157 mm
 05006527001 1x PZ 2 x 157 mm



Kraftform Kompakt VDE 62 iS PH/S Take it easy, # 1 x 157 mm
 05006516001 1x # 1 x 157 mm
 05006517001 1x # 2 x 157 mm



Kraftform Kompakt VDE 65 iS PZ/S Take it easy, # 1 x 157 mm
 05006530001 1x # 1 x 157 mm
 05006531001 1x # 2 x 157 mm



Kraftform Kompakt VDE 67 i TORX® Take it easy, TX 8 x 157 mm
 05006532001 1x TX 8 x 157 mm
 05006533001 1x TX 9 x 157 mm
 05006534001 1x TX 10 x 157 mm
 05006538001 1x TX 27 x 157 mm
 05006539001 1x TX 30 x 157 mm



Kraftform Kompakt VDE 67 iS TORX® Take it easy, TX 15 x 157 mm
 05006540001 1x TX 15 x 157 mm
 05006541001 1x TX 20 x 157 mm
 05006542001 1x TX 25 x 157 mm



Kraftform Kompakt VDE 64 i Take it easy, 2.5 x 157 mm
 05006518001 1x 2.5 x 157 mm
 05006519001 1x 3 x 157 mm
 05006520001 1x 4 x 157 mm
 05006521001 1x 5 x 157 mm
 05006522001 1x 6 x 157 mm



Kraftform Kompakt VDE 60 iS Take it easy, 0.6 x 3.5 x 157 mm
 05006506001 1x 0.6 x 3.5 x 157 mm
 05006507001 1x 0.8 x 4 x 157 mm
 05006508001 1x 1 x 5.5 x 157 mm



网站链接

https://products.wera.de/cn/new_products_autumn_2024_foam_inserts_for_roller_cabinet_foam_inserts_with_tools_9751.html

9751 泡垫 Kraftform Kompakt VDE 组套 1, 28件套

泡棉内装插盘, 带工具



Kraftform Kompakt VDE 60 i Take it easy, 1.2 x 6.5 x 157 mm



05006505001 1x 1.2 x 6.5 x 157 mm



05006500001 1x 0.4 x 2.5 x 157 mm

9851 泡垫 Kraftform Kompakt VDE 组套 1, 无工具, 344 x 30 x 392 mm

05137351001¹⁾ 1x 344 x 30 x 392 mm

1) 注意: 泡垫不适用于旧型号 05501051001 的车间手推车。



注意: 泡垫不适用于旧型号 05501051001 的车间手推车。

网站链接

https://products.wera.de/cn/new_products_autumn_2024_foam_inserts_for_roller_cabinet_foam_inserts_with_tools_9751.html

Wera - 9751

05150151001 - 4013288232526

Wera Werkzeuge GmbH
Korzter Straße 21-25
D-42349 Wuppertal
Tel: +49 (0)2 02 / 40 45-0
E-Mail: info@wera.de