



EAN:	4013288225108	尺寸:	405x185x55 mm
零件编号:	05150140001	重量:	1545 g
类别编号:	9740	原产国:	CZ
		海关关税号:	82060000

- 耐用泡垫，每种工具都有自己的位置；工具会很快被发现
- 高品质、耐用的泡沫插件，不使用化学气体
- 贴合度优化，可从泡垫中以最佳方式移除工具
- 防水拒油，维护成本低，易于清洁
- 保护工具免受污垢和冲击
- 由于其 Hex-Plus 型材，950 L 型扳手使内六角螺丝的寿命更长
- “易寻”色标系统的所有 L 型扳手：用特定颜色代表不同尺寸
- 所有的 L 型扳手都有一个彩色编码，易于抓握的软管套筒，即使在低温下也符合人体工程学和舒适的操作

耐用泡垫；双色快速识别缺失部件；适用于 Tool Rebel 车间手推车；配备 9 件 Wera L 型扳手组套 950/9 Hex-Plus Multicolor 1 用于内六角螺丝，9 件 Wera L 型扳手组套 967/9 TX XL Multicolor 1 用于 TORX® 梅花螺丝，1 件 9500 磁铁，1 件 Stabila 袖珍卷尺（3米）。

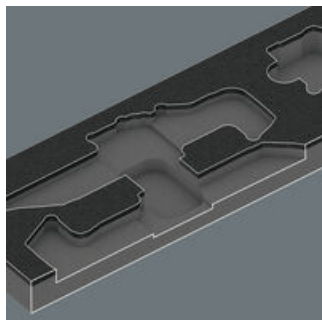
#### 网站链接

[https://products.wera.de/cn/l-keys\\_l-keys\\_for\\_hexagon\\_socket\\_screws\\_9740.html](https://products.wera.de/cn/l-keys_l-keys_for_hexagon_socket_screws_9740.html)

Wera - 9740  
05150140001 - 4013288225108

Wera Werkzeuge GmbH  
Korzertter Straße 21-25  
D-42349 Wuppertal  
Tel: +49 (0)2 02 / 40 45-0  
E-Mail: [info@wera.de](mailto:info@wera.de)

## 安全储存和快速概述



由于精确的等高线切断，这些工具牢固收放于泡垫中，但很容易拆除。精心设计的工具布置确保了节省空间的储存和快速进入每种工具。

## 双色泡垫



拆下工具后，浅灰色的第二层泡垫就会显现出来，因此很快就能识别出缺失的工具。

## L 型扳手 SPKL



由圆形材料制成的L型扳手手感舒适，即使长时间使用也不费力。同时，橡胶护套提供了更好的握持感，尤其是在低温环境的情况下。颜色识别标识和印记方便找到需要的L型扳手。再者，圆形设计使工具更结实，尤其是尺寸较小的扳手。

## Hex-Plus



内六角螺丝存在一个问题，由于从扳头传递外力到螺丝的接触面很窄，导致螺丝头可能会损坏，通常是凹处被磨圆。Hex-Plus花形有较大的接触面，可防止这种损坏。它从凹槽的平面处驱动螺丝，而不是从角面，因此和一般L型扳手相比增加了20%可以被传递的扭矩。并且Hex-Plus工具适合每一个标准内六角螺丝。

## 球头



球头驱动意味着轴身可以绕着螺丝旋转，因而可以在狭窄区域利用角度进行螺丝拆装。

## “易寻”色标系统



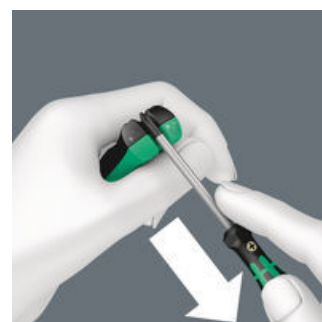
用特定的颜色代表不同花形，再辅以简洁的尺寸标示，让寻找工具变得简单快速。带“易寻”色标系统的工具包括：用于驱动内六角螺丝的工具（L型扳手、Zyklop旋具套筒）、用于驱动外六角螺丝的工具（Joker扳手、带固持功能的Zyklop套筒和Zyklop旋具套筒）、以及用于驱动TORX®梅花螺丝的工具（L型扳手、Zyklop旋具套筒）。

## 磁化



维拉充磁器/消磁器：只需将工具接触维拉充磁器/消磁器的正极，工具立即被磁化，可轻松将螺丝吸附在刀杆上。

## 消磁



要消磁，沿负极移动刀具。

## 网站链接

[https://products.wera.de/cn/l-keys\\_l-keys\\_for\\_hexagon\\_socket\\_screws\\_9740.html](https://products.wera.de/cn/l-keys_l-keys_for_hexagon_socket_screws_9740.html)

Wera - 9740  
05150140001 - 4013288225108

Wera Werkzeuge GmbH  
Korzarter Straße 21-25  
D-42349 Wuppertal  
Tel: +49 (0)2 02 / 40 45-0  
E-Mail: [info@wera.de](mailto:info@wera.de)

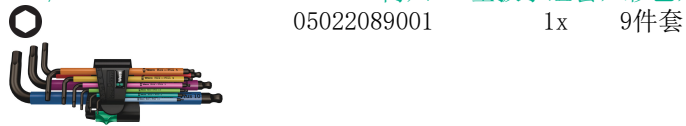
## 9740 泡垫 L 型扳手组套 1, 20件套

内六角 L 型扳手

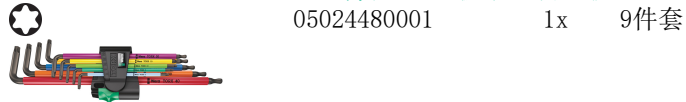


套装内容:

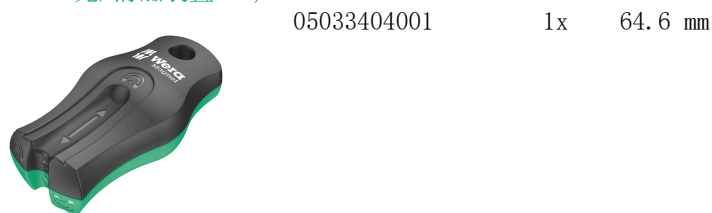
950/9 Hex-Plus Multicolour 1 内六 L 型扳手组套, 彩色, 激光表面处理, 9件套



967/9 TX XL Multicolour 1 梅花 L 型扳手组套, 彩色, 长型, 9件套



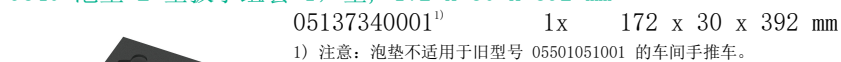
9500 充/消磁装置 SB, 64.6 mm



STABILA® 袖珍卷尺 BM 100, 3 m, 项目19570, 3000 mm



9840 泡垫 L 型扳手组套 1, 空, 172 x 30 x 392 mm



1) 注意: 泡垫不适用于旧型号 05501051001 的车间手推车。

网站链接

[https://products.wera.de/cn/l-keys\\_l-keys\\_for\\_hexagon\\_socket\\_screws\\_9740.html](https://products.wera.de/cn/l-keys_l-keys_for_hexagon_socket_screws_9740.html)

Wera - 9740  
05150140001 - 4013288225108

Wera Werkzeuge GmbH  
Korzarter Straße 21-25  
D-42349 Wuppertal  
Tel: +49 (0)2 02 / 40 45-0  
E-Mail: info@wera.de