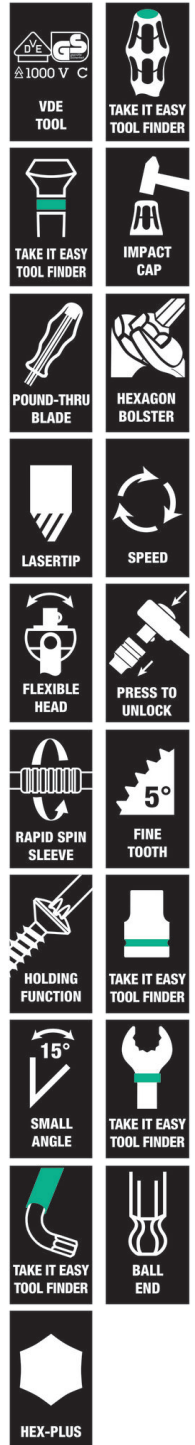




EAN:	4013288225085	尺寸:	785x518x1020 mm
零件编号:	05150130001	重量:	94000 g
类别编号:	9700	原产国:	DE (05)
		海关关税号:	94032080

- Tool Rebel 设计中的专用车间手推车
- 由于双面设计，设计极为坚固
- 有 7 个抽屉（5 个平，2 个高），其中 2 个扁平抽屉配备有泡垫和工具（例如，Zyklop Speed 棘轮和配件、Joker 扳手、Kraftform 螺丝刀、L 型扳手）
- 扁平抽屉尺寸（宽x高x深）：522 x 81 x 398 mm
- 高抽屉尺寸（宽x高x深）：522 x 166 x 398 mm
- 100% 抽屉用滚珠轴承伸缩滑块抽出，自动关闭
- 所有抽屉均经过精心设计，层搭独一无二
- 由于抽屉止位块，倾斜的风险极小——只能打开一个抽屉，不能同时抽出多个抽屉

Tool Rebel 设计中的专用车间手推车。五个扁平抽屉和两个高抽屉确保工具和材料的高效移动设计。由于双壁构造和全焊结构，设计极为坚固。适用于车间日常高强度工作。配备四块 Wera 泡垫：9710 泡垫螺丝刀组套 1，9720 泡垫 8000 A Zyklop 棘轮组套 1，9731 泡垫 6003 Joker 环形扳手组套 1，9740 泡垫 L 型扳手组套 1。



#### 网站链接

[https://products.wera.de/cn/roller\\_cabinet\\_and\\_foam\\_inserts\\_roller\\_cabinet\\_9700.html](https://products.wera.de/cn/roller_cabinet_and_foam_inserts_roller_cabinet_9700.html)

Wera - 9700  
05150130001 - 4013288225085

Wera Werkzeuge GmbH  
Korzertter Straße 21-25  
D-42349 Wuppertal  
Tel: +49 (0)2 02 / 40 45-0  
E-Mail: info@wera.de

车间手推车

设计坚固以适应车间的高强度工作



Tool Rebel 设计中的专用车间手推车



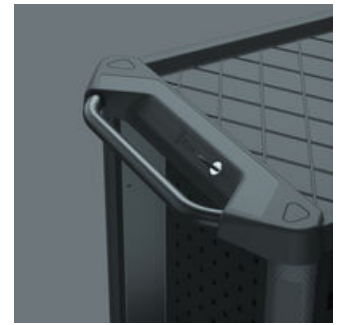
双壁构造和完全焊接的结构使得“Tool Rebel”车间手推车极其坚固。在所有四个角落优化的屈服边缘保护，通过内部缓冲作用，确保了可靠的冲击保护。

储存、作业面具有较大优势



大型储存和工作面由耐溶剂塑料制成，手推车内部也完全密封，防止液体泄漏。将笔记本电脑支架和加载模块等配件的插槽集成到工作表面。

高度机动



人体工学设计的手柄确保车间手推车高度机动。黑色粉末涂层金属设计造就了经久耐用的手柄。

复杂的抽屉设计



抽屉配有滚珠轴承伸缩滑板，可完全抽出。自闭和互锁，以防止意外开启，从而将车间手推车倾斜的风险降至最低。经过仔细考虑的抽屉设计，可以优化利用内部空间。防尘抽屉涂料便于清洁。

更安全的详细锁定概念



锁具的人体工学排列的横向位置提高了可用性，保护了钥匙和锁具免受损坏。极其牢固的锁紧系统可以保护储存在车间手推车中的工具免受未经授权的进入。中央锁定由气缸锁定完成。随附两把可折叠的钥匙。

重型齿轮



Tool Rebel 车间手推车有较大的轮子，每个轮子负载 250 kg，主轴承内有精密滚珠轴承和双滚珠轮缘。即使在高动态负载下，车间手推车也很容易移动。

锁紧牢固，运行顺畅



两台旋转式万向轮配备双挡块：锁定的万向轮可靠防止了万向轮滚动，锁定的主轴托架防止万向轮无意中转动，例如在倾斜的表面。耐油和耐酸弹性轮确保其顺利运行。防护环防止污垢和螺纹进入。

网站链接

[https://products.wera.de/cn/roller\\_cabinet\\_and\\_foam\\_inserts\\_roller\\_cabinet\\_9700.html](https://products.wera.de/cn/roller_cabinet_and_foam_inserts_roller_cabinet_9700.html)

Wera - 9700  
05150130001 - 4013288225085

Wera Werkzeuge GmbH  
Korzterter Straße 21-25  
D-42349 Wuppertal  
Tel: +49 (0)2 02 / 40 45-0  
E-Mail: [info@wera.de](mailto:info@wera.de)

9700 Tool Rebel 车间手推车 1, 94件套

车间手推车



套装内容:

9710 泡垫螺丝刀组套 1, 18件套

⊕ 05150101001 1x 18件套



9720 泡垫 8000 A Zyklop 1/4" 棘轮组套 1, 37件套

⊙ 05150110001 1x 37件套



9731 泡垫 6003 Joker 组套 1, 19件套

05150121001 1x 19件套



9740 泡垫 L 型扳手组套 1, 20件套

05150140001 1x 20件套



网站链接

[https://products.wera.de/cn/roller\\_cabinet\\_and\\_foam\\_inserts\\_roller\\_cabinet\\_9700.html](https://products.wera.de/cn/roller_cabinet_and_foam_inserts_roller_cabinet_9700.html)

Wera - 9700  
05150130001 - 4013288225085

Wera Werkzeuge GmbH  
Korzarter Straße 21-25  
D-42349 Wuppertal  
Tel: +49 (0)2 02 / 40 45-0  
E-Mail: info@wera.de