



EAN:	4013288232571	尺寸:	405x185x55 mm
零件编号:	05150115001	重量:	3012 g
类别编号:	9725	原产国:	TW
		海关关税号:	82042000

- 耐用泡垫, 每种工具都有自己的位置; 工具会很快被发现
- 高品质、耐用的泡沫插件, 不使用化学气体
- 经久耐用的 Impaktor 套筒可在极高应力条件下使用, 适合采用电动或气动扳手的应用, 12.5 mm = 1/2" 驱动
- 长型套筒扳手可用于难以触及的连接件, 适合在密闭空间内装配伸出的螺纹杆
- 六角端头可传递较高扭矩, 同时确保精密作业, 有利于端头拧紧
- 带有十字孔和环形套筒, 用于连接机械操作工具的安全销和安全环
- 应用 Take it easy Tool Finder系统: 按尺寸进行的颜色编码
- 宽x高x深: 无工具172 x 30 x 392 mm、有工具172 x 48 x 392 mm

耐用泡垫; 双色快速识别缺失部件; 适用于 Tool Rebel 车间手推车。配备 11 个 Impaktor Deep 8790 C 套筒, 1/2"。

网站链接

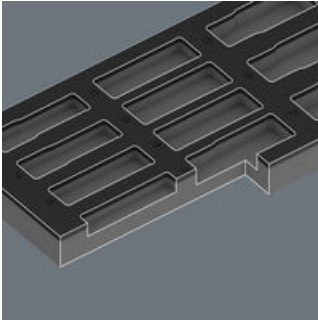
https://products.wera.de/cn/new_products_autumm_2024_foam_inserts_for_roller_cabinet_foam_inserts_with_tools_9725.html

Wera - 9725
05150115001 - 4013288232571

Wera Werkzeuge GmbH
Korzertter Straße 21-25
D-42349 Wuppertal
Tel: +49 (0)2 02 / 40 45-0
E-Mail: info@wera.de

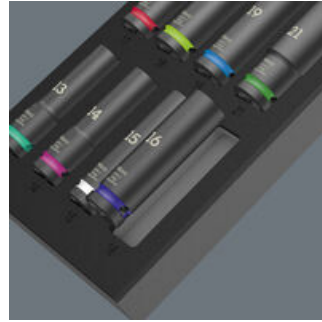
泡棉内装插盘, 带工具

安全储存和快速概述



由于精确的等高线切断, 这些工具牢固收放于泡垫中, 但很容易拆除。精心设计的工具布置确保了节省空间的储存和快速进入每种工具。

双色泡垫



拆下工具后, 浅灰色的第二层泡垫就会显现出来, 因此很快就能识别出缺失的工具。

用于电动或气动扳手



极其坚固的锻造设计确保了 Impaktor 插座的使用寿命高于平均水平, 即使在极端要求下也是如此。

加长设计



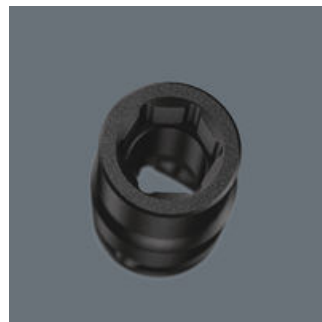
由于套筒扳手的加长设计, 即使在狭小空间中的联轴器也可以触及。也可以在突出的螺杆上进行旋拧。

十字孔和环形套筒



由于带孔和环形套筒, 因此可以利用安全销或 O 型环将工具固持在电动工具上。

有利于端头动力传输



六角端头可实现高力度传递, 螺栓或螺丝边缘的负荷比双六角端头小。由于细齿棘轮的回转角较小, 可在密闭空间内作业, 因此也不需要使用双六角端头。

“易寻”色标系统



用特定的颜色代表不同花形, 再辅以简洁的尺寸标示, 让寻找工具变得简单快速。带“易寻”色标系统的工具包括: 用于驱动内六角螺丝的工具 (L型扳手、Zyklop 旋具套筒)、用于驱动外六角螺丝的工具 (Joker 扳手、带固持功能的 Zyklop 套筒和 Zyklop 旋具套筒)、以及用于驱动 TORX® 梅花螺丝的工具 (L型扳手、Zyklop 旋具套筒)。

网站链接

https://products.wera.de/cn/new_products_autumn_2024_foam_inserts_for_roller_cabinet_foam_inserts_with_tools_9725.html

Wera - 9725
05150115001 - 4013288232571

Wera Werkzeuge GmbH
Korzterter Straße 21-25
D-42349 Wuppertal
Tel: +49 (0)2 02 / 40 45-0
E-Mail: info@wera.de

套装内容:

8790 C Impaktor Deep 套筒, 1/2" 驱动, 13 x 83 mm

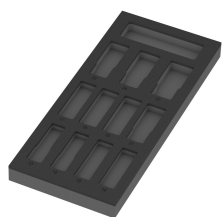


05004830001	1x	13 x 83 mm
05004831001	1x	14 x 83 mm
05004832001	1x	15 x 83 mm
05004833001	1x	16 x 83 mm
05004834001	1x	17 x 83 mm
05004835001	1x	18 x 83 mm
05004836001	1x	19 x 83 mm
05004837001	1x	21 x 83 mm
05004838001	1x	22 x 83 mm
05004839001	1x	24 x 83 mm
05004840001	1x	27 x 83 mm

9825 泡垫 Zyklop C, 1/2", Impaktor Deep 套筒扳手嵌件组套 1, 无工具, 172 x 30 x 392 mm

05137325001¹⁾ 1x 172 x 30 x 392 mm

1) 注意: 泡垫不适用于旧型号 05501051001 的车间手推车。



注意: 泡垫不适用于旧型号 05501051001 的车间手推车。

网站链接

https://products.wera.de/cn/new_products_autumn_2024_foam_inserts_for_roller_cabinet_foam_inserts_with_tools_9725.html

Wera - 9725
05150115001 - 4013288232571

Wera Werkzeuge GmbH
Korzelter Straße 21-25
D-42349 Wuppertal
Tel: +49 (0)2 02 / 40 45-0
E-Mail: info@wera.de