

Wera 2go SHK 1 工具组套，用于管道、供暖和空调操作，36件套

Wera 2go 箱包及配件



EAN:	4013288230300	尺寸:	370x345x140 mm
零件编号:	05136071001	重量:	8000 g
类别编号:	Wera 2go SHK 1	原产国:	CZ
		海关关税号:	82060000

- 丰富的 30 件工具组套置于紧凑式 Wera 2go 2 便携组合内，用于暖通空调应用
- Wera、BESSEY®、KNIPEX®、Lyra®、PICARD®、PUK® 和 Stabila® 提供优质品牌工具
- 口内金属板使用的具有实际夹持功能的 Joker 6002 双扳手
- 配槽用螺丝刀，用于锁螺丝、凿边和榫接和 4 件 电设用 螺丝刀 - 其中 2 件配不锈钢刀杆，防止外部锈蚀
- 1/2" Zyklop 金属 8004 C 棘轮 (72 齿，5° 回转角低)，带转向杆；超薄设计，适合非常狭窄的空间
- 内六角螺丝的 L 型扳手组套；Hex-Plus 型面减少了内六角螺丝的外圆旋转

紧凑型工具组套，含最重要的电工工具，产品由 Wera、BESSEY®、KNIPEX®、Lyra®、PICARD®、PUK® 和 Stabila® 提供。Wera 2go 系统采用紧凑型工具容器设计，产品易于携带。



网站链接

https://products.wera.de/cn/wera_2go_wera_2go_shk_1.html

Wera - Wera 2go SHK 1
05136071001 - 4013288230300

Wera Werkzeuge GmbH
Korzterter Straße 21-25
D-42349 Wuppertal
Tel: +49 (0)2 02 / 40 45-0
E-Mail: info@wera.de

Wera 2go 箱包及配件

Wera 2go SHK 1



丰富的 30 件工具组套置于紧凑式 Wera 2go 2 便携组合内，用于暖通空调应用。

两端开口扳手



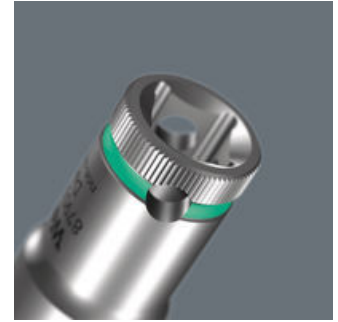
两端开口的Joker扳手非常适合拆卸螺栓和螺帽。

Zyklop 金属开关



带换向拨杆，扁长设计。较长杠杆。极其坚固。通体铬钼钢锻造。

Zyklop 套筒扳手嵌件



手动和机器套筒（ISO 2725-第3部分），用于手动和机器使用。配 Take it easy 工具查找装置，按尺寸进行颜色编码，可快速方便地找到所需工具。采用防滑设计，即使手上有油也可轻松持握。带有球挡槽。用于外六角螺丝和螺栓。由暗铬钒制成。

Kraftform 增强型 - 900 系列



对于不仅需要旋拧的作业而言，凿子能提供解决方案。用于拧紧、敲凿并松动卡死的螺丝或软管夹。采用集成式冲击螺帽，以延长使用寿命，并降低碎裂风险。采用优质材料制成的磅推力六角刀杆，即使在锤击时也能实现无损高力度传输。坚固韧性强的回火材料防止刀杆分裂或破碎。将开口扳手或环形扳手连接到一体式六角垫板，可以传递更多扭矩。

Hex-Plus



内六角螺丝存在一个问题，由于从扳手头传递外力到螺丝的接触面很窄，导致螺丝头可能会损坏，通常是凹处被磨圆。Hex-Plus花形有较大的接触面，可防止这种损坏。它从凹槽的平面处驱动螺丝，而不是从角面，因此和一般L型扳手相比增加了20%可以被传递的扭矩。并且Hex-Plus工具适合每一个标准内六角螺丝。

网站链接

https://products.wera.de/cn/wera_2go_wera_2go_shk_1.html

Wera - Wera 2go SHK 1
05136071001 - 4013288230300

Wera Werkzeuge GmbH
Korzertter Straße 21-25
D-42349 Wuppertal
Tel: +49 (0)2 02 / 40 45-0
E-Mail: info@wera.de

Wera 2go SHK 1 工具组套，用于管道、供暖和空调操作，36件套

Wera 2go 箱包及配件



套装内容:

Wera 2go 2 工具包, 3件套

05004351001 1x 3件套



932 A 一字螺丝刀, 1.2 x 7 x 125 mm

05018266001 1x 1.2 x 7 x 125 mm



395 H0 螺帽螺丝刀, 10 x 90 mm

05029465001 1x 10 x 90 mm

05029466001 1x 13 x 90 mm



1060 i 电设用 绝缘 Kraftform 一字螺丝刀, 0.6 x 3.5 x 100 mm

05051582001 1x 0.6 x 3.5 x 100 mm

05051587001 1x 1 x 5.5 x 125 mm



1062 i 十字 电设用 绝缘 Kraftform 十字螺丝刀, PH 1 x 80 mm

05051601001 1x PH 1 x 80 mm

05051603001 1x PH 2 x 100 mm



8004 C Zyklop Metal 拨杆换向棘轮扳手, 1/2" 驱动, 1/2" x 281 mm

05004064001 1x 1/2" x 281 mm



8790 HMC Zyklop 套筒, 1/2" 驱动, 10 x 37 mm

05003601001 1x 10 x 37 mm

05003604001 1x 13 x 37 mm

05003608001 1x 17 x 37 mm

05003610001 1x 19 x 37 mm



套筒条带 (织物带) C, 6个位置, 45 x 275 mm

1x 45 x 275 mm



网站链接

https://products.wera.de/cn/wera_2go_wera_2go_shk_1.html

Wera - Wera 2go SHK 1
05136071001 - 4013288230300

Wera Werkzeuge GmbH
Korzterter Straße 21-25
D-42349 Wuppertal
Tel: +49 (0)2 02 / 40 45-0
E-Mail: info@wera.de

Wera 2go SHK 1 工具组套，用于管道、供暖和空调操作，36件套



Wera 2go 箱包及配件

6002 Joker 双开口扳手，10 x 13 x 167 mm



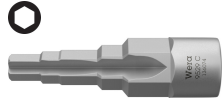
05003760001	1x	10 x 13 x 167 mm
05003765001	1x	17 x 19 x 235 mm
05020262001	1x	24 x 27 x 280 mm
05020264001	1x	30 x 32 x 305 mm

950/9 Hex-Plus 2 内六角 L 型扳手组套，公制，镀铬，9件套



05021909001	1x	9件套
-------------	----	-----

9529 C SB 散热器用5阶扳手 1/2"，88 mm



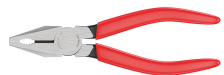
05136074001	1x	88 mm
-------------	----	-------

KNIPEX 水泵钳 COBRA® 250mm 87 11 250



1x	KNIPEX 水泵钳 COBRA® 250mm 87 11 250
----	-----------------------------------

KNIPEX 万用钳 160mm 03 01 160



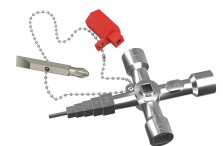
1x	KNIPEX 万用钳 160mm 03 01 160
----	----------------------------

KNIPEX 斜口绝缘剥离器 14 26 160



1x	KNIPEX 斜口绝缘剥离器 14 26 160
----	--------------------------

用于标准关闭系统的 KNIPEX 001104 Pro 扳手



1x	用于标准关闭系统的 KNIPEX 001104 Pro 扳手
----	--------------------------------

STABILA® 水平仪 70 式，30 cm，02281



1x	STABILA® 水平仪 70 式，30 cm，02281
----	-------------------------------

STABILA® 木质折叠尺 607 式，2 m，淡黄色，01104



1x	STABILA® 木质折叠尺 607 式，2 m，淡黄色，01104
----	------------------------------------

PICARD® 钳工锤 400 g，德式，000101-0400



1x	PICARD® 钳工锤 400 g，德式，000101-0400
----	----------------------------------

网站链接

https://products.wera.de/cn/wera_2go_wera_2go_shk_1.html

Wera - Wera 2go SHK 1
05136071001 - 4013288230300

Wera Werkzeuge GmbH
Korzterter Straße 21-25
D-42349 Wuppertal
Tel: +49 (0)2 02 / 40 45-0
E-Mail: info@wera.de

Wera 2go SHK 1 工具组套，用于管道、供暖和空调操作，36件套

Wera 2go 箱包及配件



PUK® 2200 手锯



1x PUK® 2200 手锯

BESSEY® 刀片 DBKPH-EU 弹簧刀



1x BESSEY® 刀片 DBKPH-EU 弹簧刀

Lyra® 施工标记用笔 4494202



1x Lyra® 施工标记用笔 4494202

网站链接

https://products.wera.de/cn/wera_2go_wera_2go_shk_1.html

Wera - Wera 2go SHK 1
05136071001 - 4013288230300

Wera Werkzeuge GmbH
Korzterter Straße 21-25
D-42349 Wuppertal
Tel: +49 (0)2 02 / 40 45-0
E-Mail: info@wera.de