



EAN:	4013288228017	尺寸:	240x130x65 mm
零件编号:	05136043001	重量:	938 g
类别编号:	9524	原产国:	CZ
		海关关税号:	82054000

- 用于安装光伏系统的螺丝刀组套
- 包括 2 个用于 MC4 太阳能连接器（多触点）的 9108 安装工具
- 包括带枪形手柄的 7442 扭矩扳手（3.0-6.0 Nm）
- 包括 Rapidaptor 889/4/1 F
批头夹持螺丝刀，具有快速旋转功能，在顺时针扭矩操作过程中无需取下工具即可快速返回
- 包括 Joker 6003 环形扳手，特别适合狭窄空间；特殊的嘴部几何形状扩展了工具的放置可能性
- 包括用于安装面板连接器的 17 号 1/2" 套筒扳手嵌件（一字）
- 包括工具轴 870/4（适配器 1/4" 六角到 1/2" 方头），用于手动操作 1/2" 套筒扳手嵌件

安装光伏系统的 7 件工具组套。一把 7442 扭矩扳手（枪形手柄），测量范围为 3.0-6.0 Nm。扭矩值的数字显示。可靠的防滑机构以及可在达到设定扭矩时发出提示音。一把 889/4/1 F Rapidaptor 批头夹持螺丝刀，具有快速旋转功能，在顺时针扭矩操作过程中无需取下工具即可快速返回。一把 6003 Joker 环形扳手。特殊的开口几何形状扩大了工具的放置可能性，使环形扳手特别适用于狭窄的空间。用于 MC4 太阳能连接器（多触点）的 2 个安装工具。一个用于安装面板连接器的 17 号 1/2"（一字）套筒扳手嵌件，一个用于手动套筒扳手嵌件的工具轴（适配器 1/4" 到 1/2"）。

网站链接

https://products.wera.de/cn/torque_tools_series_7400_kraftform_torque_screwdrivers_9524.html

Wera - 9524
05136043001 - 4013288228017



TORQUE
TOOL



ADJUSTABLE



KRAFTFORM
ERGONOMICS



ANTI
ROLL-OFF



WERA 2GO
COMPATIBLE



15°
SMALL
ANGLE



TAKE IT EASY
TOOL FINDER



RAPIDAPTOR
TECHNOLOGY



RAPIDAPTOR
TECHNOLOGY

用于安装太阳能系统



用于安装光伏系统的螺丝刀组套



该组套包括安装太阳能系统所需的螺丝刀工具，如扭矩扳手、环形扳手和太阳能连接器的安装工具。

可调扭矩扳手



枪形手柄的 7442 扭矩扳手提供最高精度的可调扭矩设置 (3.0–6.0 Nm)。无需特殊工具，即可轻松设置所需扭矩。刻度值易于阅读。使用 Rapidaptor 快速脱落技术，可快速更换批头。无限制的松开扭矩来松开卡住的螺丝。

设置简单



可以直接手动设定所需的扭矩数值。

用于带枪形手柄的工具



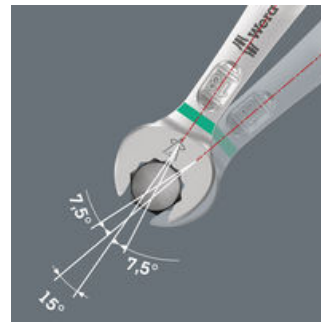
尤其适合采用配备枪形手柄的 Wera 扭矩扳手应用，操作快速且符合人体工学原理。

适合特别狭小空间



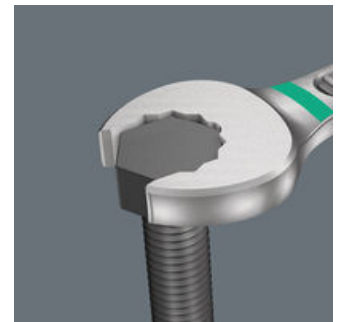
开口形状特殊的组合扳手—翻转角为 7.5° 的开口和双六角形状—将扳手沿纵轴重复转动 180° 时，其接触面随之扩大两倍。螺帽和螺栓均可在 15° 内完成装配。Joker 6003 换向后可直接装配。

Joker 6003: 摆动幅度小于 30°



借助翻转角为 7.5° 的开口和双六角几何形状，当扳手用法恰当时（准备—紧固—旋转—再度准备—紧固—旋转），可拧动摆动幅度不超过 30° 的螺丝。

双六角几何形状



开口和环形扳头的双六角几何形状，为螺帽和螺栓提供有效连接，降低打滑的危险。

网站链接

https://products.wera.de/cn/torque_tools_series_7400_kraftform_torque_screwdrivers_9524.html

Wera - 9524
05136043001 - 4013288228017

Wera Werkzeuge GmbH
Korzterter Straße 21-25
D-42349 Wuppertal
Tel: +49 (0)2 02 / 40 45-0
E-Mail: info@wera.de

套装内容:

7400 系列 Kraftform 可调式扭矩螺丝手柄 (3.0-8.8 Nm), 枪形, 带快速接头, 7442 x 3.0-6.0 Nm

05074702001 1x 7442 x 3.0-6.0 Nm



8790 HMC Deep 套筒扳手嵌件, 带切口轴, 1/2" 驱动, 17 x 76 mm

05138007001 1x 17 x 76 mm



870/4 转接头, 1/4" x 1/2" x 72 mm

05138006001¹⁾ 1x 1/4" x 1/2" x 72 mm

1) 带摩擦球, 用于手动螺母扳手套筒



889/4/1 F Rapidaptor 插换式棘轮快速接头, 适用于枪形手柄的定扭螺丝刀, 1/4" x 64 mm

05052501001 1x 1/4" x 64 mm



6003 Joker 组合扳手, 17 x 190 mm

05020208001 1x 17 x 190 mm



用于 MC4 太阳能连接器的 9108 安装工具, 115 mm

2x 115 mm



网站链接

https://products.wera.de/cn/torque_tools_series_7400_kraftform_torque_screwdrivers_9524.html

Wera - 9524

05136043001 - 4013288228017

Wera Werkzeuge GmbH
Korzterter Straße 21-25
D-42349 Wuppertal
Tel: +49 (0)2 02 / 40 45-0
E-Mail: info@wera.de

9524 光伏安装工具组套 1, 7件套

Kraftform 7400 系列扭矩螺丝手柄系列



网站链接

https://products.wera.de/cn/torque_tools_series_7400_kraftform_torque_screwdrivers_9524.html

Wera - 9524

05136043001 - 4013288228017

套装内容:

7400 系列 Kraftform 可调式扭矩螺丝手柄 (3.0-8.8 Nm), 枪形, 带快速接头, 7442 x 3.0-6.0 Nm

05074702001 1x 7442 x 3.0-6.0 Nm



8790 HMC Deep 套筒扳手嵌件, 带切口轴, 1/2" 驱动, 17 x 76 mm

05138007001 1x 17 x 76 mm



870/4 转接头, 1/4" x 1/2" x 72 mm

05138006001¹⁾ 1x 1/4" x 1/2" x 72 mm

1) 带摩擦球, 用于手动螺母扳手套筒



889/4/1 F Rapidaptor 插换式棘轮快速接头, 适用于枪形手柄的定扭螺丝刀, 1/4" x 64 mm

05052501001 1x 1/4" x 64 mm



6003 Joker 组合扳手, 17 x 190 mm

05020208001 1x 17 x 190 mm



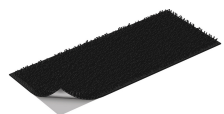
用于 MC4 太阳能连接器的 9108 安装工具, 115 mm

2x 115 mm



魔术贴 120, 120 x 50 mm

1x 120 x 50 mm



网站链接

https://products.wera.de/cn/torque_tools_series_7400_kraftform_torque_screwdrivers_9524.html

Wera - 9524
05136043001 - 4013288228017

Wera Werkzeuge GmbH
Korzter Straße 21-25
D-42349 Wuppertal
Tel: +49 (0)2 02 / 40 45-0
E-Mail: info@wera.de

9524 光伏安装工具组套 1, 7件套

Kraftform 7400 系列扭矩螺丝手柄系列



网站链接

https://products.wera.de/cn/torque_tools_series_7400_kraftform_torque_screwdrivers_9524.html

Wera - 9524

05136043001 - 4013288228017

Wera Werkzeuge GmbH
Korzterter Straße 21-25
D-42349 Wuppertal
Tel: +49 (0)2 02 / 40 45-0
E-Mail: info@wera.de