



EAN:	4013288032065	尺寸:	260x210x55 mm
零件编号:	05118156001	重量:	235 g
类别编号:	2052/6	原产国:	CZ
		海关关税号:	82054000

- Kraftform精密螺丝刀，用于内六角螺丝，带球头
- Kraftform多重材料精密手柄，带防滚动保护和旋转帽
- 维拉黑色刀头，可精确配合，具有最佳的抗腐蚀性
- 带球头，可在狭小空间内进行安装作业
- 可供电子工程师，眼镜调配师，精密机械师，珠宝商或IT硬件工程师使用

优质维拉精密螺丝刀组套，用于精密作业。球头：球头驱动意味着轴身可以绕着螺丝旋转，因此可以在狭窄区域利用角度进行螺丝拆装。食指按住旋转帽，用手指转动下方的快速旋转区，实现快速旋转。无需调整握把，节省时间。一体式软质区确保松紧螺丝时的高扭矩传输。精确区让用户在精调作业时调到正确的角度。维拉高精度黑色刀头，具有良好的防腐蚀性。



网站链接

https://products.wera.de/cn/screwdrivers_series_kraftform_micro_2052_6.html

Wera - 2052/6
05118156001 - 4013288032065

Wera Werkzeuge GmbH
Korzter Straße 21-25
D-42349 Wuppertal
Tel: +49 (0)2 02 / 40 45-0
E-Mail: info@wera.de

Kraftform 精密型手柄



电子和精密工程应用的螺丝拆装工作常常乏味而耗时。用户告诉我们最重要的是螺丝刀的工作速度、扭力和精度，我们因此特别关注到了这些要求。



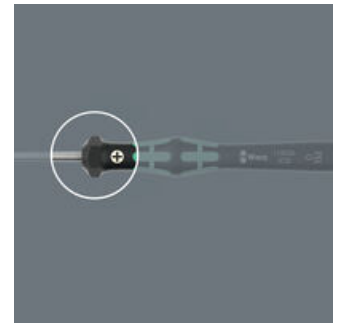
由多种材料组成的螺丝刀手柄可以更人性化的进行作业。

电子设备技师使用的高级螺丝刀



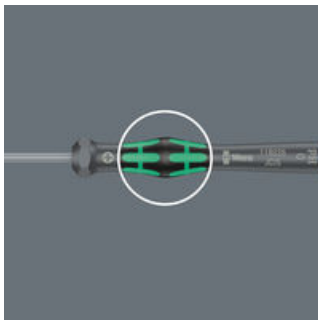
带三个功能区和特殊布局的Kraftform精密螺丝刀可达到这种要求。自由旋转螺帽为手部提供了支撑力，可快速精确地工作。

精密区域



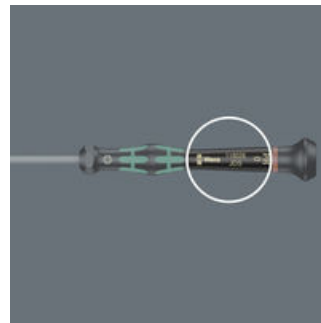
在精调作业时，刀杆正上方的精密区域让用户可以很轻松地旋转到正确的转动角度。

力量区域



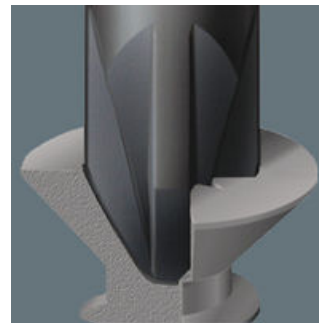
刀头端附近的力区域融合了软质材料，确保松开或紧固螺丝的高扭力传输，防止螺丝刀滑出螺丝。

快速旋转区域



自由旋转帽下面的快速旋转区域使螺丝刀可快速转动。

维拉黑色刀头



经过精制硬化处理的维拉黑色刀头，不但可更深入吻合，更具有防腐蚀和较长的使用寿命。

应用



对于电子设备技师、光学仪器商、精密仪器工程师、珠宝商、EDP硬件装配工和模型设计师等很多行业的用户来说，这是不可或缺的产品

网站链接


https://products.wera.de/cn/screwdrivers_series_kraftform_micro_2052_6.html

Wera - 2052/6
05118156001 - 4013288032065


Wera Werkzeuge GmbH
Korzertter Straße 21-25
D-42349 Wuppertal
Tel: +49 (0)2 02 / 40 45-0
E-Mail: info@wera.de

套装内容:

2052 六角球头螺丝刀，适用于电子应用，1.5 x 60 mm

	05118090001	1x	1.5 x 60 mm
	05118092001	1x	2 x 60 mm
	05118094001	1x	2.5 x 60 mm
	05118096001	1x	3 x 60 mm

2054 内六角螺丝刀，适用于电子应用，0.9 x 40 mm

	05118062001	1x	0.9 x 40 mm
	05118064001	1x	1.3 x 40 mm

网站链接

https://products.wera.de/cn/screwdrivers_series_kraftform_micro_2052_6.html

Wera - 2052/6
05118156001 - 4013288032065

Wera Werkzeuge GmbH
Korzter Straße 21-25
D-42349 Wuppertal
Tel: +49 (0)2 02 / 40 45-0
E-Mail: info@wera.de