



EAN:	4013288032294	尺寸:	250x200x50 mm
零件编号:	05118154001	重量:	362 g
类别编号:	2067/6 TORX® B0	原产国:	CZ
		海关关税号:	82054000

- Kraftform精密螺丝刀组套，用于TORX®防盗梅花螺丝
- Kraftform多重材料精密手柄，带防滚动保护和旋转帽
- 维拉黑色刀头，可精确配合，具有最佳的抗腐蚀性
- “易寻”色标系统：用特定的颜色代表不同端头种类和尺寸
- 含实用的刀架，可整齐存放螺丝刀
- 可供电子工程师，眼镜调配师，精密机械师，珠宝商或IT硬件工程师使用

优质维拉精密螺丝刀组套，用于精密作业。适合 TORX® 梅花 防盗型 安全螺丝连接：TORX® 梅花 防盗型 螺丝的驱动上有销钉。这防止了意外松动，因为“普通的”六角工具不能转动这些螺丝。只有特殊的 TORX® 梅花 防盗型 螺丝工具防盗孔，并能够滑过销钉。手按住刀柄，使用下方的快速旋转区，实现快速旋转。无需调整握把，节省时间。一体式软质区确保松紧螺丝时的高扭矩传输。精确区让用户在精调作业时调到正确的角度。维拉高精度黑色刀头，具有良好的防腐蚀性。



网站链接

https://products.wera.de/cn/screwdrivers_series_kraftform_micro_2067_6_torx_bo.html

Wera - 2067/6 TORX® B0
05118154001 - 4013288032294

Wera Werkzeuge GmbH
Korzterter Straße 21-25
D-42349 Wuppertal
Tel: +49 (0)2 02 / 40 45-0
E-Mail: info@wera.de

Kraftform 精密系列

Kraftform 精密型手柄



电子和精密工程应用的螺丝拆装工作常常乏味而耗时。用户告诉我们最重要的是螺丝刀的工作速度、扭力和精度，我们因此特别关注到了这些要求。



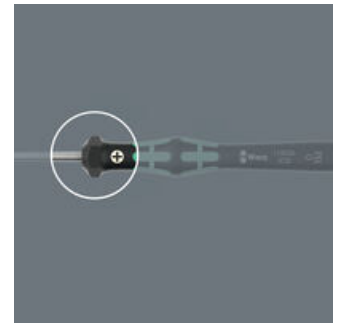
由多种材料组成的螺丝刀手柄可以更人性化的进行作业。

电子设备技师使用的高级螺丝刀



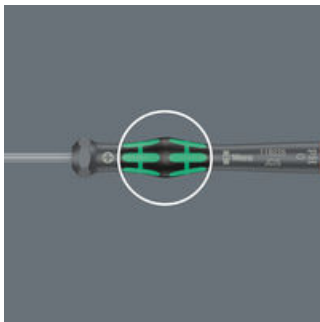
带三个功能区和特殊布局的Kraftform精密螺丝刀可达到这种要求。自由旋转螺帽为手部提供了支撑力，可快速精确地工作。

精密区域



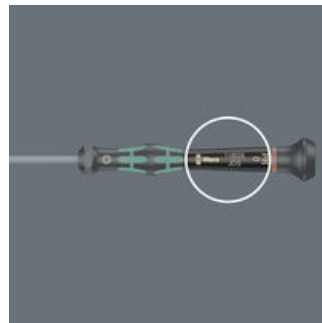
在精调作业时，刀杆正上方的精密区域让用户可以很轻松地旋转到正确的转动角度。

力量区域



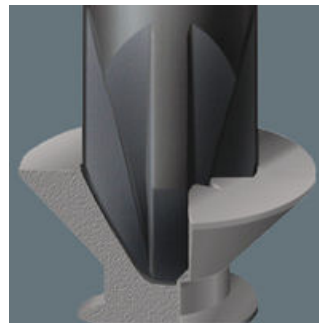
刀头端附近的力区域融合了软质材料，确保松开或紧固螺丝的高扭力传输，防止螺丝刀滑出螺丝。

快速旋转区域



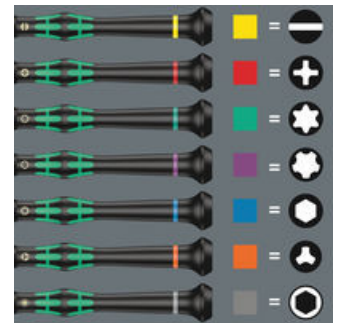
自由旋转帽下面的快速旋转区域使螺丝刀可快速转动。

维拉黑色刀头



经过精制硬化处理的维拉黑色刀头，不但可更深入吻合，更具有防腐蚀和较长的使用寿命。

螺丝刀带Take it easy易寻色标系统



螺丝刀，应用 Take it easy Tool Finder系统：根据牙型进行颜色编码，配合尺寸压印标记。

网站链接

https://products.wera.de/cn/screwdrivers_series_kraftform_micro_2067_6_torx_bo.html

Wera - 2067/6 TORX® B0
05118154001 - 4013288032294

Wera Werkzeuge GmbH
Korzter Straße 21-25
D-42349 Wuppertal
Tel: +49 (0)2 02 / 40 45-0
E-Mail: info@wera.de

套装内容:

2067 TORX® B0 防盗梅花螺丝刀，适用于电子应用，TX 7 x 60 mm



05118044001	1x	TX 7 x 60 mm
05118046001	1x	TX 8 x 60 mm
05118048001	1x	TX 9 x 60 mm
05118050001	1x	TX 10 x 60 mm
05118052001	1x	TX 15 x 60 mm
05118054001	1x	TX 20 x 60 mm

网站链接

https://products.wera.de/cn/screwdrivers_series_kraftform_micro_2067_6_torx_bo.html

Wera - 2067/6 TORX® B0
05118154001 - 4013288032294

Wera Werkzeuge GmbH
Korzterter Straße 21-25
D-42349 Wuppertal
Tel: +49 (0)2 02 / 40 45-0
E-Mail: info@wera.de