



EAN:	4013288181350	尺寸:	220x50x25 mm
零件编号:	05100060001	重量:	42 g
类别编号:	367 SB	原产国:	CZ
		海关关税号:	82054000

- TORX®梅花螺丝用螺丝刀
- Kraftform多重材料手柄, 符合人体工程学, 可快速拆装螺丝
- “易寻”色标系统: 用特定的颜色代表不同端头种类和尺寸
- 六角防滚动保护, 防止螺丝刀的滚动
- 维拉黑色刀头, 可精确配合, 具有最佳的抗腐蚀性

优质 Kraftform Plus 螺丝刀。Kraftform 多重材料手柄, 可快速拆装螺丝, 降低疲劳。Kraftform Plus: 硬质手柄区域, 适合较高的操作速度, 软质手柄区域则适用于高扭矩传输。Wera 黑色刀头和精密的硬化工艺保证刀头的长期可用性、增强防腐性和精确的装配精度。Take it easy Tool Finder 系统: 根据型面进行颜色编码配合尺寸压印标记, 可快速方便地找到所需工具。六角防滚动保护, 防止螺丝刀的滚动。

#### 网站链接

[https://products.wera.de/cn/screwdrivers\\_kraftform\\_plus\\_series\\_300\\_367\\_sb.html](https://products.wera.de/cn/screwdrivers_kraftform_plus_series_300_367_sb.html)

Wera - 367 SB  
05100060001 - 4013288181350

Wera Werkzeuge GmbH  
Korzterter Straße 21-25  
D-42349 Wuppertal  
Tel: +49 (0)2 02 / 40 45-0  
E-Mail: [info@wera.de](mailto:info@wera.de)

Kraftform



Kraftform 增强型螺丝刀：掌中的人体工程学。它可以缓解手部劳损，在高强度的使用情况下效果尤为明显。配合 Lasertip 激光蚀刻刀头等其他技术和产品优势，Kraftform 螺丝刀是手动拆装螺丝的理想选择。



手部形状应该决定手柄的设计，这是Kraftform手柄原型的基本理念。早在上个世纪60年代，维拉就与国际知名的弗劳恩霍夫研究所合作开发了与手形状相匹配的螺丝刀手柄。经过很长的发展阶段后，维拉于1968年推出了Kraftform手柄。之后它一直被新的技术所优化，但保持着经过验证的形状。毕竟，人的手也没变。

快速调整握持位置



手柄的硬质材料使手部皮肤在握持时不会黏着手柄，而周围的大直径硬质区像轮子一样，可以快速转动。

更大的接触面积



与手部有更大的接触面积，特别是软质区产生特别大的摩擦力，使得高扭矩得到更好地传递，且手掌不会被手柄边缘损伤。

防滚设计



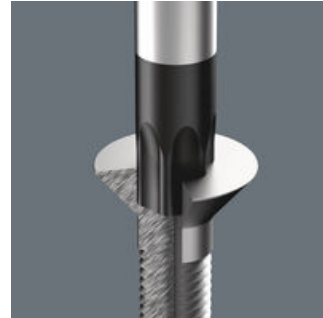
六角防滚设计能消除工作中因置放螺丝刀时的滚动而带来的烦恼。

适用螺丝标识



手柄上的螺丝符号和端头尺寸识别标记可以更容易地找到工具箱内或作业场所的合适螺丝刀。

维拉黑色刀头



经过精制硬化处理的维拉黑色刀头，不但可更深入吻合，更具有防腐和较长的使用寿命。

网站链接

[https://products.wera.de/cn/screwdrivers\\_kraftform\\_plus\\_series\\_300\\_367\\_sb.html](https://products.wera.de/cn/screwdrivers_kraftform_plus_series_300_367_sb.html)

Wera - 367 SB  
05100060001 - 4013288181350

Wera Werkzeuge GmbH  
Korzertter Straße 21-25  
D-42349 Wuppertal  
Tel: +49 (0)2 02 / 40 45-0  
E-Mail: info@wera.de

367 TORX® 梅花螺丝刀吊卡装, TX 10 x 80 mm

Kraftform Plus - 300 系列



套装内容:

367 TORX® 梅花螺丝刀, TX 10 x 80 mm



05028005001

1x TX 10 x 80 mm



网站链接

[https://products.wera.de/cn/screwdrivers\\_kraftform\\_plus\\_\\_series\\_300\\_367\\_sb.html](https://products.wera.de/cn/screwdrivers_kraftform_plus__series_300_367_sb.html)

Wera - 367 SB

05100060001 - 4013288181350

Wera Werkzeuge GmbH  
Korzterter Straße 21-25  
D-42349 Wuppertal  
Tel: +49 (0)2 02 / 40 45-0  
E-Mail: [info@wera.de](mailto:info@wera.de)