



EAN:	4013288193780	尺寸:	410x60x60 mm
零件编号:	05075653001	重量:	1052 g
类别编号:	Click-Torque X 3	原产国:	TW
		海关关税号:	82041100

- 适用于9x12mm通用开口式工具。
- 易于设置和储存所需扭矩值，当调到刻度值
- 锁定时有声响和触觉反馈，使用时达到预设扭矩值时，会有声响和触觉释放反馈
- 测量范围 20-100 Nm； 读值精度为± 3%，符合DIN EN ISO 6789-1: 2017-07标准
- 非常可靠的人体工程学双材料手柄设计，可双手使用

响声式扭矩扳手，经过Wera独特可靠的工业设计以确保高精度，符合DIN EN ISO 6789-1: 2017-07标准，易于设置并保持原始默认数值。当达到刻度值扭矩时，响声和触觉反馈也保障了所需扭矩值的安全设置。稳定可靠的释放机制确保了达到预设扭矩时发出响声和触觉释放信号。适用于右手使用（顺时针扭矩控制），以及配有9 x 12mm插入式方头工具。

网站链接

<https://www.wera.de/cn/05075653001>

Wera - Click-Torque X 3
05075653001 - 4013288193780

Wera Werkzeuge GmbH
Korzterter Straße 21-25
D-42349 Wuppertal
Tel: +49 (0)2 02 / 40 45-0
E-Mail: info@wera.de

Click-Torque 系列

9x12 mm 驱动

精确

方便和安全



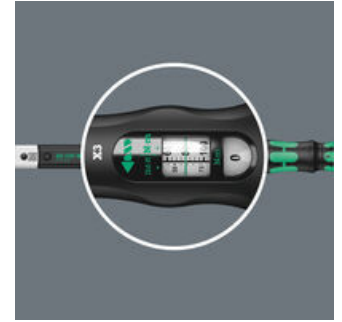
我们希望扭力扳手工作起来能够简单而精确, 因此我们开发了响声式扭矩扳手。它具有设置并保持原始默认数值的能力, 且经过Wera独特可靠的工业设计, 使得这些扭矩扳手成为所有螺栓紧固应用的扭矩控制理想工具, 无论是要求扭矩控制的紧固 (顺时针扭矩扳手) 或是松紧 (开口式扭矩扳手)。



适用于9x12mm通用开口式工具。



根据 DIN EN ISO 6789-1:2017-07, 精度为 ±3%。



容易设定和保存所需的扭矩值; 易于在主刻度和细刻度上读取。

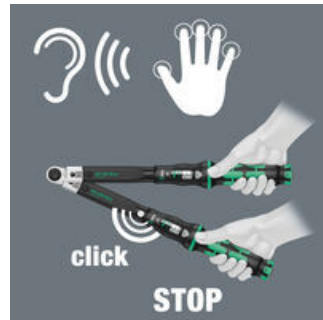
设置简单

释放机构

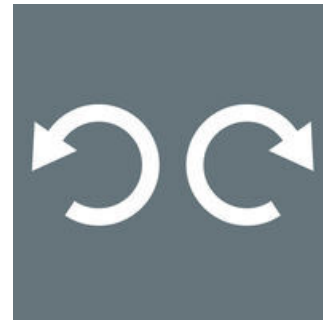
用于左右方向



达到刻度值时发出声音并进行触摸锁定。



在达到期望的扭矩值时, 触发听觉和触觉机制。



Click-Torque 扳手用于插入工具, 适合左手或右手使用。

该产品系列的其他版本:

S _k	l _k	S _k l _k														min		max		
		Nm	Nm	lbf	mm	mm	mm	mm	mm	mm	mm	mm	inc	inc	inc	inc	inc	Nm	Nm	lbf
												h	h	h	h	h				

05075653001 ¹⁾	9x12	20-100	0.5-15	390-17	329-140	47-29	20	14	5	3	1	2	1	9	25/32"	20	100	15	73
			73	5	.0			41/64"	3/4"	7/8"	1"	1 1/4"	1 1/2"	1 3/4"	2"	0	.0	0	0

1) S_k = 试验配件到支点的深度;
l_k = 抓取位置到扭力测量点的范围

网站链接
<https://www.wera.de/cn/05075653001>

Wera - Click-Torque X 3
05075653001 - 4013288193780

Wera Werkzeuge GmbH
Korzterter Straße 21-25
D-42349 Wuppertal
Tel: +49 (0)2 02 / 40 45-0
E-Mail: info@wera.de

网站链接

<https://www.wera.de/cn/05075653001>

Wera - Click-Torque X 3
05075653001 - 4013288193780

Wera Werkzeuge GmbH
Korzter Straße 21-25
D-42349 Wuppertal
Tel: +49 (0)2 02 / 40 45-0
E-Mail: info@wera.de