



| | | | |
|-------|-----------------------------------|--------|---------------|
| EAN: | 4013288165695 | 尺寸: | 245x115x55 mm |
| 零件编号: | 05073675001 | 重量: | 356 g |
| 类别编号: | Kraftform Micro 12 Universal 1 | 原产国: | CZ |
| | | 海关关税号: | 82054000 |

- Kraftform精密螺丝刀组套，坚固的帆布包装
- Kraftform精密手柄，符合人体工程学，可快速作业
- 维拉黑色刀头，可精确配合，具有最佳的抗腐蚀性
- TORX®梅花螺丝固持功能
- “易寻”色标系统：用特定的颜色代表不同端头种类和尺寸
- 可供电子工程师，眼镜调配师，精密机械师，珠宝商或IT硬件工程师使用

维拉 精密螺丝刀组套，用于精密作业。手按住刀柄，使用下方的快速旋转区，实现快速旋转。无需调整握把，节省时间。坚固工具袋收纳并运输 - 随时使用工具。



网站链接

https://products.wera.de/cn/screwdrivers_series_kraftform_micro_kraftform_micro_12_universal_1.html

Wera - Kraftform Micro 12 Universal 1
05073675001 - 4013288165695

Wera Werkzeuge GmbH
Korzterter Straße 21-25
D-42349 Wuppertal
Tel: +49 (0)2 02 / 40 45-0
E-Mail: info@wera.de

Kraftform 精密型手柄



电子和精密工程应用的螺丝拆装工作常常乏味而耗时。用户告诉我们最重要的是螺丝刀的工作速度、扭力和精度，我们因此特别关注到了这些要求。



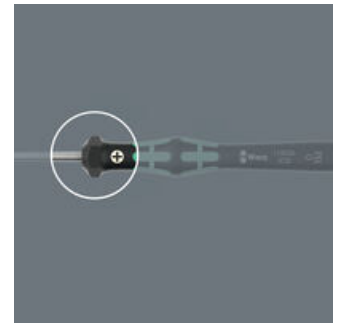
由多种材料组成的螺丝刀手柄可以更人性化的进行作业。

电子设备技师使用的高级螺丝刀



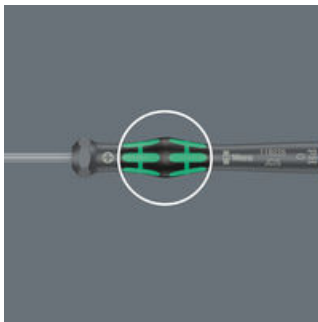
带三个功能区和特殊布局的Kraftform精密螺丝刀可达到这种要求。自由旋转螺帽为手部提供了支撑力，可快速精确地工作。

精密区域



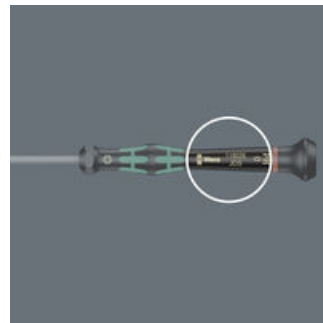
在精调作业时，刀杆正上方的精密区域让用户可以很轻松地旋转到正确的转动角度。

力量区域



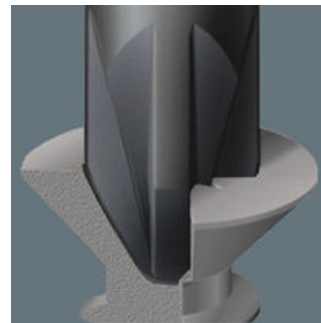
刀头端附近的力区域融合了软质材料，确保松开或紧固螺丝的高扭力传输，防止螺丝刀滑出螺丝。

快速旋转区域



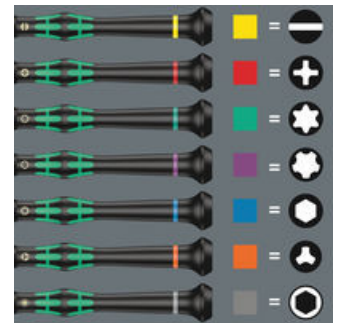
自由旋转帽下面的快速旋转区域使螺丝刀可快速转动。

维拉黑色刀头



经过精制硬化处理的维拉黑色刀头，不但可更深入吻合，更具有防腐蚀和较长的使用寿命。

螺丝刀带Take it easy易寻色标系统



螺丝刀，应用 Take it easy Tool Finder系统：根据牙型进行颜色编码，配合尺寸压印标记。

网站链接

https://products.wera.de/cn/screwdrivers_series_kraftform_micro_kraftform_micro_12_universal_1.html

Wera - Kraftform Micro 12 Universal 1
05073675001 - 4013288165695

Wera Werkzeuge GmbH
Korzterter Straße 21-25
D-42349 Wuppertal
Tel: +49 (0)2 02 / 40 45-0
E-Mail: info@wera.de

Kraftform 精密系列

套装内容:

2050 PH 十字螺丝刀, 适用于电子应用, PH 00 x 60 mm



05118020001¹⁾ 1x PH 00 x 60 mm

05118022001²⁾ 1x PH 0 x 60 mm

1) 专为亚洲的十字PH螺丝优化
2) 尺寸0根据JCS 0 (日本相机工业标准) 修改

2067 TORX® HF 梅花螺丝刀, 带固持功能, 适用于电子应用, TX 5 x 40 mm



05118181001 1x TX 5 x 40 mm

05118182001 1x TX 6 x 40 mm

2035 一字螺丝刀, 适用于电子应用, 0.23 x 1.5 x 40 mm



05118002001 1x 0.23 x 1.5 x 40 mm

05118004001 1x 0.30 x 1.8 x 60 mm

05118006001 1x 0.40 x 2 x 60 mm

05118008001 1x 0.40 x 2.5 x 80 mm

05118010001 1x 0.50 x 3 x 80 mm

2054 内六角螺丝刀, 适用于电子应用, 0.9 x 40 mm



05118062001 1x 0.9 x 40 mm

05118066001 1x 1.5 x 60 mm

05118068001 1x 2 x 60 mm

魔术贴 70, 50 x 70 mm



1x 50 x 70 mm

网站链接

https://products.wera.de/cn/screwdrivers_series_kraftform_micro_kraftform_micro_12_universal_1.html

Wera - Kraftform Micro 12 Universal 1
05073675001 - 4013288165695

Wera Werkzeuge GmbH
Korzterter Straße 21-25
D-42349 Wuppertal
Tel: +49 (0)2 02 / 40 45-0
E-Mail: info@wera.de