



EAN:	4013288117670	尺寸:	100x60x10 mm
零件编号:	05073620001	重量:	8 g
类别编号:	3867/1 TS SB SiS	原产国:	CZ
		海关关税号:	82079030

- 用于TORX®梅花螺丝
- 不锈钢批头
- 生锈问题的解决方案: 使用不锈钢工具拆装不锈钢螺丝
- 真空冰淬硬化
- 抗扭设计, 避免早期磨损
- 1/4"六角驱动 (维拉驱动转换系列1)
- "易寻"色标系统: 用特定的颜色代表不同端头种类和尺寸

不锈钢制优质刀头, 用于 TORX® 梅花螺丝。维拉不锈钢由不锈钢制成, 防止形成不雅的外部锈蚀。抗扭设计: 扭矩刀头产生扭矩峰值, 并在扭矩区吸收扭矩峰值。这可以防止过早磨损, 并延长刀头的使用寿命。1/4"六角, 适合符合 DIN ISO 1173- 3 6.3 标准的接头。

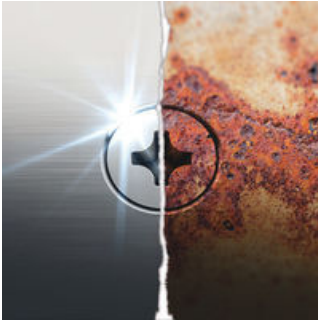
网站链接

<https://www.wera.de/cn/05073620001>

Wera - 3867/1 TS SB SiS
05073620001 - 4013288117670

Wera Werkzeuge GmbH
Korzterter Straße 21-25
D-42349 Wuppertal
Tel: +49 (0)2 02 / 40 45-0
E-Mail: info@wera.de

不锈钢批头



维拉不锈钢批头是由不锈钢材料制成, 可有效避免锈蚀。维拉的不锈钢批头通过真空冰淬以达到所需硬度和强度, 可满足工业级别应用。

真空冰淬处理



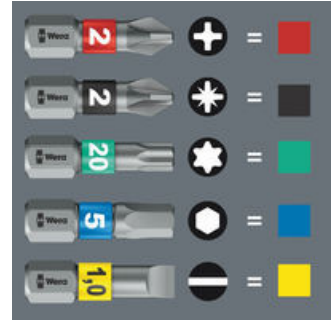
维拉的不锈钢工具通过真空冰淬以达到所需硬度和强度, 可满足工业级别的应用。

抗扭批头



抗扭批头通过缩小中间杆部的直径, 让批头抵抗冲击的能力有显著提高, 从而避免提早失效的情况。

应用 Take it easy Tool Finder系统的批头



“易寻”色标系统用特定的颜色代表不同花形, 再辅以简洁的尺寸标示, 让寻找工具变得简单快速。

网站链接

<https://www.wera.de/cn/05073620001>

Wera - 3867/1 TS SB SiS
05073620001 - 4013288117670

Wera Werkzeuge GmbH
Korzertter Straße 21-25
D-42349 Wuppertal
Tel: +49 (0)2 02 / 40 45-0
E-Mail: info@wera.de

套装内容:

3867/1 TS TORX® 不锈钢梅花螺丝批头, TX 10 x 25 mm

05071032001 1x TX 10 x 25 mm



网站链接

<https://www.wera.de/cn/05073620001>

Wera - 3867/1 TS SB SiS
05073620001 - 4013288117670

Wera Werkzeuge GmbH
Korzter Straße 21-25
D-42349 Wuppertal
Tel: +49 (0)2 02 / 40 45-0
E-Mail: info@wera.de