



EAN:	4013288187871	尺寸:	75x68x20 mm
零件编号:	05057772001	重量:	82 g
类别编号:	Bit-Box 15 Impaktor TX	原产国:	CZ
		海关关税号:	82079030

- Impaktor技术, 使用寿命高于平均水平
- 特别适用于冲击螺丝刀
- 金刚石涂层可与螺丝精确配合, 并牢牢咬住螺丝头, 防止滑出
- 1/4"六角驱动 (维拉驱动转换系列1)
- "易寻"色标系统: 用特定的颜色代表不同端头种类和尺寸
- 实用的批头专用工具箱, 便于批头的取用

实用批头盒收纳优质批头, 用于 TORX® 梅花螺丝。Impaktor 技术即使在极端条件下的使用寿命依旧高于平均水平。批头上含粗糙金刚石颗粒涂层, 提高了摩擦阻力, 防止螺丝意外脱落。尤其适用于定制冲击螺丝刀; 1/4"六角, 适合符合 DIN ISO 1173-D 6.3 标准的接头。"易寻"色标系统, 用特定颜色代表不同花形和尺寸。

网站链接

<https://www.wera.de/cn/05057772001>

Wera - Bit-Box 15 Impaktor TX
05057772001 - 4013288187871

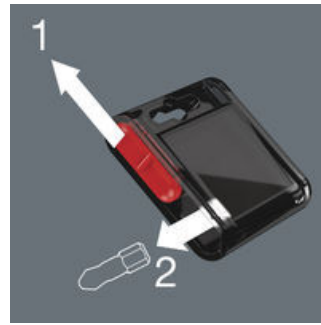
Wera Werkzeuge GmbH
Korzenter Straße 21-25
D-42349 Wuppertal
Tel: +49 (0)2 02 / 40 45-0
E-Mail: info@wera.de

Bit-Box 批头盒



Impaktor技术, 即使在极端工况中, 使用寿命仍高于平均水平

冲击批头



侧滑开关, 便于取放批头。背面透明壳, 能够直观的看到剩余的批头数量。

提高生产效率



超长使用寿命。对材料特性的有效利用, 专为满足超常规需要而开发的特殊外形, 以及特定的制造流程, 这些特点成就了维拉冲击工具的超长使用寿命。冲击批头的头部涂敷了微小的金刚石颗粒, 使产品更加有优势。这些金刚石颗粒可降低滑脱影响 (使用电动工具时出现几率尤高), 这种滑脱可能导致螺丝头滑出。金刚石颗粒能够“咬”紧螺丝头部, 这就意味着所需接触压力更小, 大大延迟了电动工具螺丝拆卸作业的疲劳开始时间。



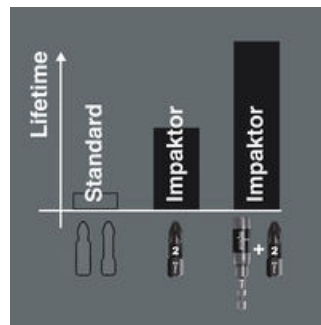
适用于冲击型电动工具, 提高了使用电动工具拆装螺丝的生产效率。

超长使用寿命



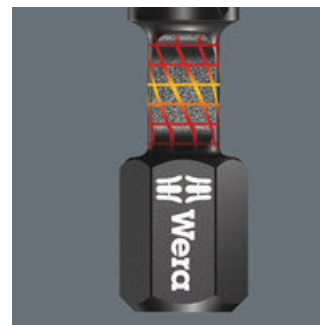
对材料特性的有效利用, 专为满足超常规需要而开发的特殊外形, 以及特定的制造流程, 这些特点成就了维拉冲击工具的超长使用寿命。

降低批头断裂的危险



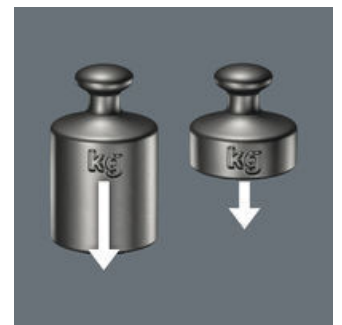
超高强度, 降低批头断裂的危险。

扭力区



为吸收冲击力而专门设计的扭力区, 可保护批头的工作部位。

减少接触压力



金刚石颗粒可降低滑脱影响 (使用电动工具时出现几率尤高), 这种滑脱可能导致冲击型电动工具滑出。金刚石颗粒能够“咬”紧螺丝头部, 这就意味着所需接触压力更小, 大大延迟了电动工具螺丝拆卸作业的疲劳开始时间。

网站链接

<https://www.wera.de/cn/05057772001>

Wera - Bit-Box 15 Impaktor TX
05057772001 - 4013288187871

Wera Werkzeuge GmbH
Korzarter Straße 21-25
D-42349 Wuppertal
Tel: +49 (0)2 02 / 40 45-0
E-Mail: info@wera.de

套装内容:

867/1 IMP DC TORX® 梅花螺丝冲击批头, TX 20 x 25 mm
15x TX 20 x 25 mm



网站链接

<https://www.wera.de/cn/05057772001>

Wera - Bit-Box 15 Impaktor TX
05057772001 - 4013288187871

Wera Werkzeuge GmbH
Korzter Straße 21-25
D-42349 Wuppertal
Tel: +49 (0)2 02 / 40 45-0
E-Mail: info@wera.de