



EAN:	4013288194794	尺寸:	250x205x50 mm
零件编号:	05030181001	重量:	320 g
类别编号:	2050/6	原产国:	CZ
		海关关税号:	82054000

- 用于一字、Phillips-十字螺丝，IPR-增强型梅花防盗和 Microstix®-三叶螺丝的 Kraftform Micro螺丝刀
- Kraftform多重材料精密手柄，符合人体工程学，可快速拆装螺丝
- 带防滚动保护和旋转帽用于快速旋转
- 维拉黑色刀头，可精确配合，具有最佳的抗腐蚀性
- “易寻”色标系统：用特定的颜色代表不同端头种类和尺寸
- 对于电子设备技师、光学仪器商、精密仪器工程师、珠宝商、EDP硬件装配工和模型设计师等很多行业的用户来说，这是不可或缺的产品

优质维拉精密螺丝刀组套，用于精密组装作业。食指按住旋转帽，用手指转动下方的快速旋转区，实现快速旋转。无需调整握把，节省时间。一体式软质区确保松紧螺丝时的高扭矩传输。精确区让用户在精调作业时调到正确的角度。维拉高精度黑色刀头，具有良好的防腐蚀性。含实用刀架，便于收纳螺丝刀。



网站链接

https://products.wera.de/cn/screwdrivers_series_kraftform_micro_2050_6.html

Wera - 2050/6
05030181001 - 4013288194794

Wera Werkzeuge GmbH
Korzarter Straße 21-25
D-42349 Wuppertal
Tel: +49 (0)2 02 / 40 45-0
E-Mail: info@wera.de

Kraftform 精密型手柄



电子和精密工程应用的螺丝拆装工作常常乏味而耗时。用户告诉我们最重要的是螺丝刀的工作速度、扭力和精度，我们因此特别关注到了这些要求。



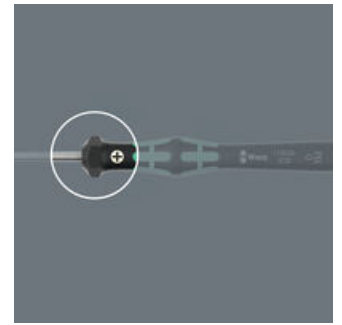
由多种材料组成的螺丝刀手柄可以更人性化的进行作业。

电子设备技师使用的高级螺丝刀



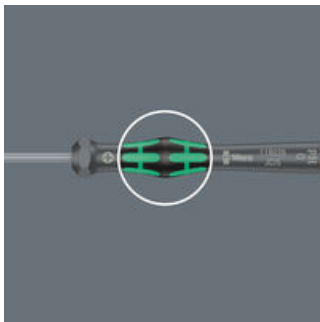
带三个功能区和特殊布局的Kraftform精密螺丝刀可达到这种要求。自由旋转螺帽为手部提供了支撑力，可快速精确地工作。

精密区域



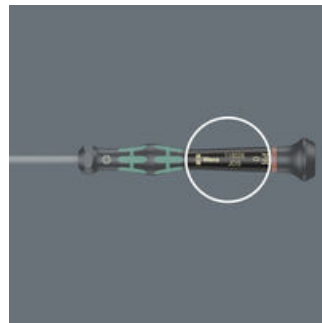
在精调作业时，刀杆正上方的精密区域让用户可以很轻松地旋转到正确的转动角度。

力量区域



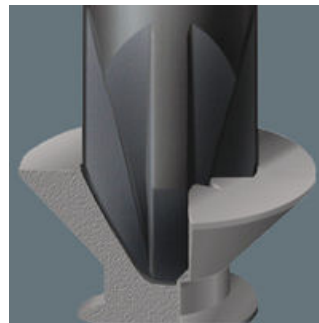
刀头端附近的力区域融合了软质材料，确保松开或紧固螺丝的高扭力传输，防止螺丝刀滑出螺丝。

快速旋转区域



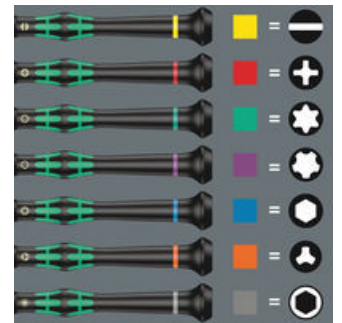
自由旋转帽下面的快速旋转区域使螺丝刀可快速转动。

维拉黑色刀头



经过精制硬化处理的维拉黑色刀头，不但可更深入吻合，更具有防腐蚀和较长的使用寿命。

螺丝刀带Take it easy易寻色标系统



螺丝刀，应用 Take it easy Tool Finder系统：根据牙型进行颜色编码，配合尺寸压印标记。

网站链接

https://products.wera.de/cn/screwdrivers_series_kraftform_micro_2050_6.html

Wera - 2050/6
05030181001 - 4013288194794

Wera Werkzeuge GmbH
Korzter Straße 21-25
D-42349 Wuppertal
Tel: +49 (0)2 02 / 40 45-0
E-Mail: info@wera.de

套装内容:

2050 PH 十字螺丝刀，适用于电子应用，PH 000 x 40 mm



05345290001^{1),2)} 1x PH 000 x 40 mm

05118019001^{1),2)} 1x PH 00 x 40 mm

05118026001³⁾ 1x PH 0 x 40 mm

1) 专为亚洲的十字PH螺丝优化

2) 刀头的标称长度为10 mm

3) 尺寸0根据JCS 0 (日本相机工业标准) 修改

2067 五星螺丝刀，适用于电子应用，1 IPR x 40 mm



05030160001¹⁾ 1x 1 IPR x 40 mm

1) 无球头

2072 Kraftform 精密Microstix® 三叶螺丝刀，m x 40 mm



05118145001 1x m x 40 mm

2035 一字螺丝刀，适用于电子应用，0.35 x 2.5 x 40 mm



05117997001 1x 0.35 x 2.5 x 40 mm

网站链接

https://products.wera.de/cn/screwdrivers_series_kraftform_micro_2050_6.html

Wera - 2050/6

05030181001 - 4013288194794

Wera Werkzeuge GmbH
Korzterter Straße 21-25
D-42349 Wuppertal
Tel: +49 (0)2 02 / 40 45-0
E-Mail: info@wera.de