

EAN:	4013288208217	尺寸:	132x78x15 mm
零件编号:	05023367001	重量:	24 g
类别编号:	467 TORX® HF	原产国:	CZ
		海关关税号:	82054000

- T 型柄螺丝刀允许传递极高的拧紧和松开扭矩
- 双重材料手柄符合人体工程学，手指舒适贴合下凹握柄，可确保传递极高的扭矩，操作不会产生疲劳感
- “易寻”色标系统：用特定的颜色代表不同端头种类和尺寸
- 额外延伸的短臂杆，可借助长臂杆的杠杆作用输出更大扭力
- 长臂杆带固持功能，让螺丝能牢固附着在工具上

T 型柄螺丝刀：理想的手柄形状允许传递极高的拧紧和松开扭矩。手柄外形完美贴合手掌，符合人体工学，手指舒适贴合圆形下凹握柄。整个手掌贴合手柄，避免手掌和手柄之间损失摩擦力。T 型柄配固持功能，能够将 TORX® 梅花螺丝稳固固定在工具上。特殊表面处理具有高度抗腐蚀性和与螺丝的最优拟合精度。

网站链接

https://products.wera.de/cn/screwdrivers_series_400_t-handle_467_torx_hf.html

Wera - 467 TORX® HF
05023367001 - 4013288208217

Wera Werkzeuge GmbH
Korzterter Straße 21-25
D-42349 Wuppertal
Tel: +49 (0)2 02 / 40 45-0
E-Mail: info@wera.de

T 形柄 400 系列

符合人体工程学的双重材料
T 型柄



双重材料 T 型柄符合人体工程学，手指舒适贴合下凹握柄，可确保传递极高的扭矩，操作不会产生疲劳感。

HF固持功能



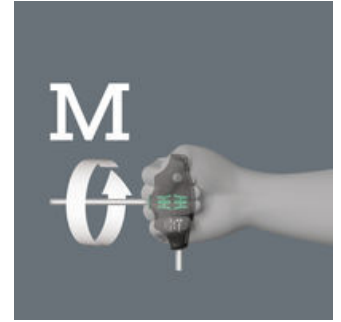
在拆装引擎及其相关工作件时，不可能确保手拿着螺丝刀同时牢牢抓住螺丝，因此螺丝经常会掉下去，需要花大量时间去寻找，否则甚至可能引发危险。维拉开发的HF工具能够有效解决这一问题，它对原有的TORX® 梅花形状进行了优化，刀头和螺丝之间的表面压力形成了楔入力，从而使螺丝能牢固黏着在螺丝刀上。

第二臂杆



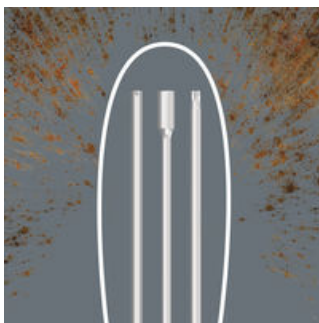
长臂作为杠杆，手柄上延伸的刀杆有助于高扭力的传递。

高扭矩传递



将刀杆作为手臂的延长杆，从而传递特别高的扭矩。

防腐蚀性和精度



表面经过特殊处理的刀杆，确保了高防腐蚀性和刀头精度。

螺丝刀带Take it
easy易寻色标系统



螺丝刀，应用 Take it easy Tool Finder系统：根据牙型进行颜色编码，配合尺寸压印标记。








网站链接

https://products.wera.de/cn/screwdrivers_series_400_t-handle_467_torx_hf.html

Wera - 467 TORX® HF
05023367001 - 4013288208217

Wera Werkzeuge GmbH
Korzertter Straße 21-25
D-42349 Wuppertal
Tel: +49 (0)2 02 / 40 45-0
E-Mail: info@wera.de

该产品系列的其他版本:

		 mm	 mm	 mm	 mm	 inch	 mm
05023367001	TX 6	100	12	32	65	4"	3.0
05023368001	TX 7	100	12	32	65	4"	3.0
05023369001	TX 8	100	12	32	65	4"	3.5
05023370001	TX 9	100	12	32	65	4"	3.5
05023371001	TX 10	100	12	32	65	4"	4.0
05023372001	TX 15	100	15	38	77	4"	4.0
05023373001	TX 20	100	15	38	77	4"	4.5
05023374001	TX 20	200	15	38	77	8"	4.5
05023375001	TX 25	100	15	38	77	4"	5.0
05023376001	TX 25	200	15	38	77	8"	5.0
05023377001	TX 27	200	20	49	99	8"	6.0
05023378001	TX 30	200	20	49	99	8"	6.0
05023379001	TX 40	200	20	49	99	8"	8.0
05023380001	TX 45	200	20	49	99	8"	9.0

网站链接

https://products.wera.de/cn/screwdrivers_series_400_t-handle_467_torx_hf.html

 Wera - 467 TORX® HF
 05023367001 - 4013288208217

 Wera Werkzeuge GmbH
 Korzter Straße 21-25
 D-42349 Wuppertal
 Tel: +49 (0)2 02 / 40 45-0
 E-Mail: info@wera.de