



EAN:	4013288233370	尺寸:	420x80x60 mm
零件编号:	05020380001	重量:	1419 g
类别编号:	6007 Joker 5 Set 1	原产国:	CZ
		海关关税号:	82041200

- 加长设计钳口端和环端棘轮机构的精妙组合
- 长杆允许更高的扭矩传递
- 在难以触及的连接件处具有更好的可达性
- 限位挡块防止滑落
- 口内金属板使用，具有实际夹持功能
- 钳口的回转角仅为 30°
- 极其坚固的环形棘轮
- Take it easy Tool Finder系统：按尺寸进行颜色编码配合额外激光雕刻尺寸指示

环形棘轮扳手组套，加长设计
5 件套装
采用坚固耐用的折叠袋

网站链接

<https://www.wera.de/cn/05020380001>

Wera - 6007 Joker 5 Set 1
05020380001 - 4013288233370

Wera Werkzeuge GmbH
Korzterter Straße 21-25
D-42349 Wuppertal
Tel: +49 (0)2 02 / 40 45-0
E-Mail: info@wera.de

加长设计



扳手的加长设计提高了在难触及连接件处的可达性。

带六角螺丝和螺栓的固持功能



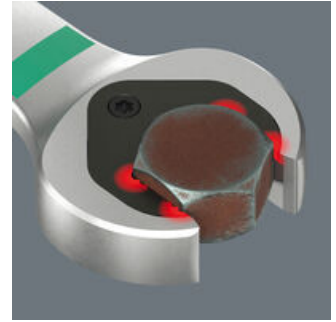
Joker系列的固定功能意味着螺栓和螺帽能被扳手头固定并轻松定位。因为采用了创新的特殊挡块来固定紧固件, 它可快速、安全地进行紧固, 从而避免浪费时间去寻找掉落的螺栓和螺帽! 螺栓或螺帽定位好后, 就可以快速地进行紧固, 而无需使用任何额外的工具。

限位挡块防止滑落



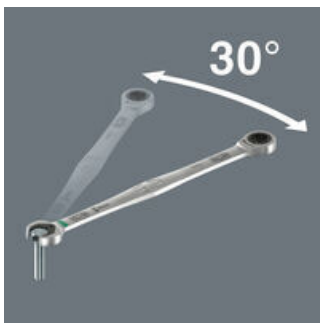
由于端挡, Joker 降低了螺丝头滑落的风险。此外, 通过降低滑动的风险, 在旋拧时可以施加更大的力。

双六角几何形状



Joker巧妙地应用双六角几何形状, 为螺帽或螺栓提供了一个非常有效的连接。同时Joker口部带有加硬化处理过的可替换金属挡块, 其细微的硬齿可以牢牢咬住螺帽。这两个特点结合起来, 使其即使在较高的扭矩下, 也可以防止工具打滑。

钳口的回转角仅为 30°



钳口端的双六角几何结构将 Joker 6007 的回转角减小到 30°。Joker 6007 有一个直钳口 - 笨拙的转动和重新定位已成为过去。

细齿机构



棘轮带80细齿, 即便在非常狭小空间作业里也有较好的灵活性。

“易寻”色标系统



Take it easy Tool Finder 系统: 按尺寸进行颜色编码配合额外激光雕刻尺寸指示 - 可快速方便地找到所需工具。

网站链接


<https://www.wera.de/cn/05020380001>

Wera - 6007 Joker 5 Set 1
05020380001 - 4013288233370

Wera Werkzeuge GmbH
Korzterter Straße 21-25
D-42349 Wuppertal
Tel: +49 (0)2 02 / 40 45-0
E-Mail: info@wera.de

套装内容:

6007 Joker SB 环形棘轮扳手, 加长设计, 8 x 180 mm



05020350001	1x	8 x 180 mm
05020351001	1x	10 x 209 mm
05020352001	1x	13 x 245 mm
05020353001	1x	17 x 304.5 mm
05020354001	1x	19 x 334 mm

网站链接

<https://www.wera.de/cn/05020380001>

Wera - 6007 Joker 5 Set 1
05020380001 - 4013288233370

Wera Werkzeuge GmbH
Korzterter Straße 21-25
D-42349 Wuppertal
Tel: +49 (0)2 02 / 40 45-0
E-Mail: info@wera.de