



EAN:	4013288224750	尺寸:	170x70x30 mm
零件编号:	05020314001	重量:	271 g
类别编号:	6005 Joker 4 Set 1	原产国:	CZ
		海关关税号:	82041100

- Joker环形扳手, 付新型收纳夹和随身包
- 特别适用于狭小空间
- 特殊几何形状增加了工具的接触面
- 扳手开口的小回转角让所有螺丝在15° 内完成适配

随着在旋拧过程中安装空间变得越来越狭小, 即使在这种情况下, 也需要工具使用户能够顺利完成工作。狭窄的空间需要额外的工具放置点。是否可以改造扳手, 以增加放置工具的可能性? 7.5° 旋转口和双六角几何结构的组合可以使放置点的数量加倍。在旋拧过程中, 扳手在纵轴上重复转动180°, 可以提供四种放置方式, 螺栓或螺丝头的回转角度为15°。Joker 6005及其智能开口几何结构大大扩展了在密闭空间的使用范围。Joker 6005将在每次旋转后自动找到各自的放置点。高质量的表面处理实现持久的腐蚀防护。配Take it easy易寻色标系统: 用特定颜色代表不同尺寸。工具架的耐磨材料保证可轻松拆卸和牢牢握住扳手。

牢牢固定而且容易取用

适合特别狭小空间

转角低于 30° 时



紧凑型



工具架的耐磨材料保证可轻松拆卸和牢牢握住扳手。



Joker 6005 双开口端扳手, 采用特殊的7.5° 回转口和双六角几何结构设计, 扳手可绕纵轴重复转动180°, 因此放置点增加了一倍。螺栓或螺丝头可以每15° 接合一次。Joker 6005将在每次旋转后自动找到各自的放置点。



由于采用7.5° 旋转口和双六角几何结构并且改进了应用方法(放置 - 旋拧 - 转动 - 再放置 - 旋拧 - 转动等), 即使是旋转角度小于30° 的旋拧情况也能够游刃有余。

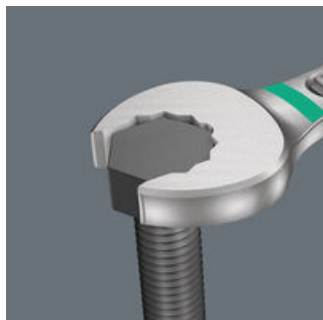
网站链接

<https://www.wera.de/cn/05020314001>

Wera - 6005 Joker 4 Set 1
05020314001 - 4013288224750

Wera Werkzeuge GmbH
Korzertter Straße 21-25
D-42349 Wuppertal
Tel: +49 (0)2 02 / 40 45-0
E-Mail: info@wera.de

双六角几何形状



Joker 6005 双开口扳手的开口处采用双六角几何结构, 这样有助于连接螺丝头或螺栓, 降低滑动风险。

“易寻”色标系统



用特定的颜色代表不同花形, 再辅以简洁的尺寸标示, 让寻找工具变得简单快速。带“易寻”色标系统的工具包括: 用于驱动内六角螺丝的工具 (L型扳手、Zyklop旋具套筒)、用于驱动外六角螺丝的工具 (Joker扳手、带固持功能的Zyklop套筒和Zyklop旋具套筒)、以及用于驱动TORX®梅花螺丝的工具 (L型扳手、Zyklop旋具套筒)。

网站链接

<https://www.wera.de/cn/05020314001>

Wera - 6005 Joker 4 Set 1
05020314001 - 4013288224750

Wera Werkzeuge GmbH
Korzter Straße 21-25
D-42349 Wuppertal
Tel: +49 (0)2 02 / 40 45-0
E-Mail: info@wera.de

套装内容:

6005 Joker 双开口扳手, 6 x 7 x 111.8 mm



05020310001	1x	6 x 7 x 111.8 mm
05020311001	1x	8 x 9 x 122.2 mm
05020312001	1x	10 x 11 x 137.3 mm
05020313001	1x	12 x 13 x 166 mm

网站链接

<https://www.wera.de/cn/05020314001>

Wera - 6005 Joker 4 Set 1
05020314001 - 4013288224750

Wera Werkzeuge GmbH
Korzter Straße 21-25
D-42349 Wuppertal
Tel: +49 (0)2 02 / 40 45-0
E-Mail: info@wera.de