



EAN:	4013288228949	尺寸:	380x165x45 mm
零件编号:	05020014001	重量:	1980 g
类别编号:	9630	原产国:	CZ
		海关关税号:	82041100

- 11 件组套
- 凭借其强大的磁性, 该条可以牢牢地吸附在金属表面。条带也可以用螺栓固定在墙上。
- 条形端头完全固定住工具
- 夹口的金属挡板可提供实用的固持功能
- 限位挡块防止滑落
- 双六角几何形状有效降低了滑落的危险
- 小至30° 的回转角
- 带“易寻”色标系统, 可轻松找到所需套筒

Joker 6000 环形棘轮扳手, 具有固定六角螺丝头和螺栓的功能。咬牙特别坚硬, 开口中的可交换金属板可固定螺丝和套筒。集成式端部止动块可防止螺丝头滑落, 并可施加高扭矩。双六角几何结构确保与螺丝或螺栓牢固连接, 从而减少滑落风险。口侧反向旋转角度只有 30°, 可避免在旋拧时费力地旋转扳手。齿圈侧棘轮机构, 齿高异常精细, 有80齿, 即使在受限空间也具有灵活性。采用特别工程设计的锻造几何结构, 可提供高扭矩传输和高弯曲刚度。采用高性能铬钼钢制成, 带镀铬涂层, 以提高防腐性能。带 Take it easy 工具查找装置: 用特定颜色代表不同尺寸。条形端头完全固定住工具。凭借其强大的磁性, 该条可以牢牢地吸附在金属表面。条带也可以用螺栓固定在墙上。

#### 网站链接

[https://products.wera.de/cn/joker\\_6000\\_joker\\_ratcheting\\_combination\\_wrenches\\_9630.html](https://products.wera.de/cn/joker_6000_joker_ratcheting_combination_wrenches_9630.html)

Wera - 9630  
05020014001 - 4013288228949

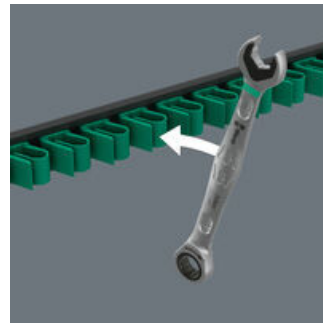
Wera Werkzeuge GmbH  
Korzarter Straße 21-25  
D-42349 Wuppertal  
Tel: +49 (0)2 02 / 40 45-0  
E-Mail: info@wera.de

6000 Joker 棘轮两用扳手

牢固的工具夹持

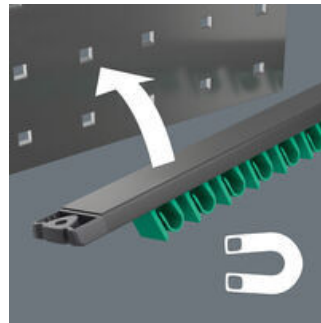


凭借其强大的磁性, 条形端头可以牢固地附着在金属表面上。



高品质的铝制接线盒最多可容纳 11 把扳手。夹紧弹簧牢牢地夹住工具。

由磁力保持



凭借其强大的磁性, 条形端头可以牢固地附着在金属表面上。

螺丝安装



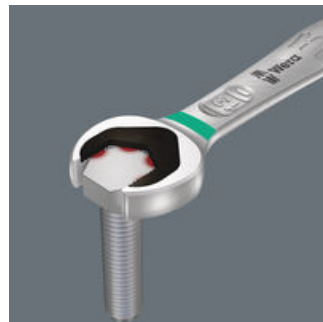
条带也可以用螺栓固定在墙上。

Joker 6000 环形棘轮扳手



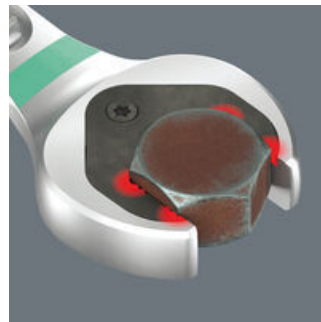
Joker系列的固定功能意味着螺栓和螺帽能被扳手头固定并轻松定位。因为采用了创新的特殊挡块来固定紧固件, 它可快速、安全地进行紧固, 从而避免浪费时间去寻找掉落的螺栓和螺帽! 螺栓或螺帽定位好后, 就可以快速地进行紧固, 而无需使用任何额外的工具。

一体式限位挡块



扳手很难定位吗? 在有限的空间内很难固定紧固件吗? 想避免人员受伤或紧固件被损坏的风险吗? 这些都是过去的事了。现在再也不需要用手固定螺栓了, Joker的限位挡块可以防止它从紧固件头部滑落, 这使得作业更轻松, 也可将更多的力量用于紧固工作。

双六角几何形状



Joker巧妙地应用双六角几何形状, 为螺帽或螺栓提供了一个非常有效的连接。同时Joker口部带有加硬化处理过的可替换金属挡块, 其细微的硬齿可以牢牢咬住螺帽。这两个特点结合起来, 使其即使在较高的扭矩下, 也可以防止工具打滑。

小回转角



尤其是在狭小空间内, 传统的60°回转角扳手必须翻来翻去才能紧固或松开螺栓或者螺帽, 而Joker独特的双六角设计使其回转角只有30°。加上直型颈部, 作业时不再需要翻转扳手。在传统的开口扳手无法使用的狭小空间内, Joker可以轻松紧固或松动螺栓和螺母。即使是在用螺栓连接管道时, Joker的限位挡块和极小回转角的完美配合也能让您有效地工作。

网站链接

[https://products.wera.de/cn/joker\\_6000\\_joker\\_ratcheting\\_combination\\_wrenches\\_9630.html](https://products.wera.de/cn/joker_6000_joker_ratcheting_combination_wrenches_9630.html)

Wera - 9630  
05020014001 - 4013288228949

Wera Werkzeuge GmbH  
Korzterter Straße 21-25  
D-42349 Wuppertal  
Tel: +49 (0)2 02 / 40 45-0  
E-Mail: info@wera.de

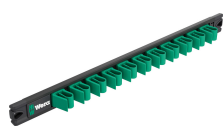
套装内容:

6000 Joker 棘轮两用扳手, 13 x 177 mm



05073273001	1x	13 x 177 mm
05073277001	1x	17 x 224 mm
05073279001	1x	19 x 246 mm
05073268001	1x	8 x 144 mm
05073271001	1x	11 x 165 mm
05073272001	1x	12 x 170.7 mm
05073274001	1x	14 x 188 mm
05073275001	1x	15 x 200 mm
05073276001	1x	16 x 212 mm
05073278001	1x	18 x 235 mm
05073270001	1x	10 x 159 mm

9610 Joker 磁性条带, 最多可用于 11 个扳手, 空袋, 30 x 370 mm



05136413001	1x	30 x 370 mm
-------------	----	-------------

网站链接

[https://products.wera.de/cn/joker\\_6000\\_joker\\_ratcheting\\_combination\\_wrenches\\_9630.html](https://products.wera.de/cn/joker_6000_joker_ratcheting_combination_wrenches_9630.html)

Wera - 9630  
05020014001 - 4013288228949

Wera Werkzeuge GmbH  
Korzter Straße 21-25  
D-42349 Wuppertal  
Tel: +49 (0)2 02 / 40 45-0  
E-Mail: info@wera.de