

350 PH 十字螺丝刀, PH 0 x 60 mm

Kraftform Plus - 300 系列



EAN:	4013288003591	尺寸:	141x26x26 mm
零件编号:	05008705001	重量:	28 g
类别编号:	350 PH	原产国:	CZ
		海关关税号:	82054000

- 十字螺丝用螺丝刀
- 光滑的硬质区可在手上快速滑动, 软质抓握区可传递更大扭力
- "易寻"色标系统: 用特定的颜色代表不同端头种类和尺寸
- 六角防滚动保护, 防止螺丝刀的滚动

优质 Kraftform增强型 螺丝刀。多重材料 Kraftform增强型 手柄舒适、符合人体工程学, 使水泡和老茧成为过去。硬质区确保高效作业, 软质区确保高扭矩传输。"易寻"色标系统, 用特定颜色代表不同端头种类和尺寸, 以便快速查找所需工具。六角防滚动保护, 防止螺丝刀的滚动。



#### 网站链接

[https://products.wera.de/cn/screwdrivers\\_kraftform\\_plus\\_series\\_300\\_350\\_ph.html](https://products.wera.de/cn/screwdrivers_kraftform_plus_series_300_350_ph.html)

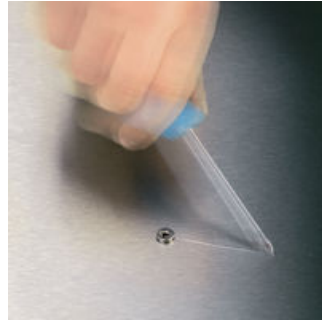
Wera - 350 PH  
05008705001 - 4013288003591

Wera Werkzeuge GmbH  
Korzter Straße 21-25  
D-42349 Wuppertal  
Tel: +49 (0)2 02 / 40 45-0  
E-Mail: info@wera.de

Lasertip激光蚀刻刀头有效防止打滑



Kraftform 增强型螺丝刀：掌中的人体工程学。它可以缓解手部劳损，在高强度的使用情况下效果尤为明显。配合 Lasertip 激光蚀刻刀头等其他技术和产品优势，Kraftform 螺丝刀是手动拆装螺丝的理想选择。



螺丝刀头用激光蚀刻出带有锋利边缘的沟槽，其硬度可高达1000 HV 0.3。维拉Lasertip激光蚀刻刀头能抓紧螺丝头，有效防止打滑，可适用于一字、十字和梅花螺丝。

Lasertip



螺丝刀刀头经过激光蚀刻，带有锋利的凹槽。激光加工的维拉 Lasertip 钻头可以夹住螺丝头并有效防止打滑，适用于一字和十字米字螺丝。

减少接触压力



维拉Lasertip激光蚀刻刀头显著减少了所需的表面压力，加强了外力的传输，使得工作更省力、更安全、更容易。

Kraftform

更大的接触面积



手部形状应该决定手柄的设计，这是Kraftform手柄原型的基本理念。早在上个世纪60年代，维拉就与国际知名的弗劳恩霍夫研究所合作开发了与人手形状相匹配的螺丝刀手柄。经过很长的发展阶段后，维拉于1968年推出了Kraftform手柄。之后它一直被新的技术所优化，但保持着经过验证的形状。毕竟，人的手也没变。



与手部有更大的接触面积，特别是软质区产生特别大的摩擦力，使得高扭矩得到更好地传递，且手掌不会被手柄边缘损伤。

快速调整握持位置



手柄的硬质材料使手部皮肤在握持时不会黏着手柄，而周围的大直径硬质区像轮子一样，可以快速转动。

防滚设计



六角防滚设计能消除工作中因置放螺丝刀时的滚动而带来的烦恼。



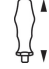


网站链接

[https://products.wera.de/cn/screwdrivers\\_kraftform\\_plus\\_\\_series\\_300\\_350\\_ph.html](https://products.wera.de/cn/screwdrivers_kraftform_plus__series_300_350_ph.html)

Wera - 350 PH  
05008705001 - 4013288003591

Wera Werkzeuge GmbH  
Korzterter Straße 21-25  
D-42349 Wuppertal  
Tel: +49 (0)2 02 / 40 45-0  
E-Mail: info@wera.de

该产品系列的其他版本:

					
		mm	mm	mm	inch
05008705001 <sup>1)</sup>	PH 0	60	81	3.0	2 3/8"
05008706001 <sup>1)</sup>	PH 0	100	81	3.0	4"
05008710001	PH 1	80	98	4.5	3 1/8"
05008712001	PH 1	200	98	4.5	8"
05008715001 <sup>1)</sup>	PH 1	300	98	4.5	12"
05008720001	PH 2	100	105	6.0	4"
05008723001	PH 2	150	105	6.0	6"
05008725001	PH 2	200	105	6.0	8"
05008730001 <sup>1)</sup>	PH 2	300	105	6.0	12"
05008735001	PH 3	150	112	8.0	6"
05008740001 <sup>1)</sup>	PH 4	200	112	10.0	8"

1) 不带Lasertip激光蚀刻刀头

#### 网站链接

[https://products.wera.de/cn/screwdrivers\\_kraftform\\_plus\\_\\_series\\_300\\_350\\_ph.html](https://products.wera.de/cn/screwdrivers_kraftform_plus__series_300_350_ph.html)

Wera - 350 PH  
05008705001 - 4013288003591

Wera Werkzeuge GmbH  
Korzter Straße 21-25  
D-42349 Wuppertal  
Tel: +49 (0)2 02 / 40 45-0  
E-Mail: info@wera.de