



EAN:	4013288039996	尺寸:	130x22x22 mm
零件编号:	05008006001	重量:	16 g
类别编号:	335	原产国:	CZ
		海关关税号:	82054000

- 一字螺丝刀, 电子工程师用刀杆
- Kraftform多重材料手柄, 符合人体工程学, 可快速拆装螺丝
- “易寻”色标系统: 用特定的颜色代表不同端头种类和尺寸
- 六角防滚动保护, 防止螺丝刀的滚动
- 镀铬

优质 Kraftform增强型 螺丝刀, 含电工刀杆。多重材料 Kraftform增强型 手柄舒适、符合人体工程学, 使水泡和老茧成为过去。硬质区确保高效作业, 软质区确保高扭矩传输。“易寻”色标系统, 用特定颜色代表不同端头种类和尺寸, 以便快速查找所需工具。六角防滚动保护, 防止螺丝刀的滚动。



网站链接

https://products.wera.de/cn/screwdrivers_kraftform_plus_series_300_335.html

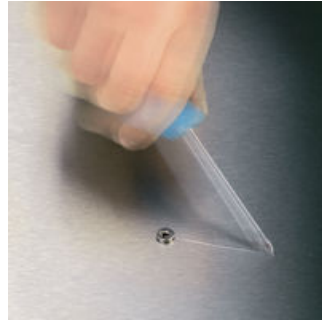
Wera - 335
05008006001 - 4013288039996

Wera Werkzeuge GmbH
Korzter Straße 21-25
D-42349 Wuppertal
Tel: +49 (0)2 02 / 40 45-0
E-Mail: info@wera.de

Lasertip激光蚀刻刀头有效防止打滑



Kraftform 增强型螺丝刀：掌中的人体工程学。它可以缓解手部劳损，在高强度的使用情况下效果尤为明显。配合 Lasertip 激光蚀刻刀头等其他技术和产品优势，Kraftform 螺丝刀是手动拆装螺丝的理想选择。



螺丝刀头用激光蚀刻出带有锋利边缘的沟槽，其硬度可高达1000 HV 0.3。维拉Lasertip激光蚀刻刀头能抓紧螺丝头，有效防止打滑，可适用于一字、十字和梅花螺丝。

Lasertip



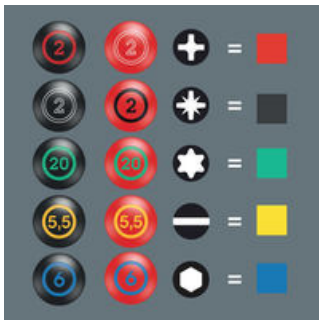
螺丝刀刀头经过激光蚀刻，带有锋利的凹槽。激光加工的维拉 Lasertip 钻头可以夹住螺丝头并有效防止打滑，适用于一字和十字米字螺丝。

减少接触压力



维拉Lasertip激光蚀刻刀头显著减少了所需的表面压力，加强了外力的传输，使得工作更省力、更安全、更容易。

螺丝刀带Take it easy易寻色标系统



螺丝刀，应用 Take it easy Tool Finder系统：根据牙型进行颜色编码，配合尺寸压印标记。

Kraftform



手部形状应该决定手柄的设计，这是Kraftform手柄原型的基本理念。早在上个世纪60年代，维拉就与国际知名的弗劳恩霍夫研究所合作开发了与人手形状相匹配的螺丝刀手柄。经过很长的发展阶段后，维拉于1968年推出了Kraftform手柄。之后它一直被新的技术所优化，但保持着经过验证的形状。毕竟，人的手也没变。

防止手部损伤



Kraftform手柄的突出设计使手柄能完美地融入手中，防止水泡和老茧等手部疲劳造成的损伤。

快速调整握持位置



手柄的硬质材料使手部皮肤在握持时不会黏着手柄，而周围的大直径硬质区像轮子一样，可以快速转动。








网站链接

https://products.wera.de/cn/screwdrivers_kraftform_plus__series_300_335.html

Wera - 335
05008006001 - 4013288039996

Wera Werkzeuge GmbH
Korzterter Straße 21-25
D-42349 Wuppertal
Tel: +49 (0)2 02 / 40 45-0
E-Mail: info@wera.de

该产品系列的其他版本:

							
	mm	mm	mm	mm	mm	inch	inch
05008006001 ¹⁾	0.4	2.0	60	70	2.5	5/64"	2 3/8"
05110000001 ¹⁾	0.4	2.5	60	70	2.5	3/32"	2 3/8"
05008007001 ¹⁾	0.4	2.5	75	70	2.5	3/32"	3"
05110001001 ¹⁾	0.5	3.0	80	81	3.0	1/8"	3 1/8"
05008008001 ¹⁾	0.5	3.0	150	81	3.0	1/8"	6"
05008009001 ¹⁾	0.5	3.0	200	81	3.0	1/8"	8"
05008015001 ¹⁾	0.6	3.5	100	81	3.5	9/64"	4"
05110002001 ¹⁾	0.6	3.5	125	81	3.5	9/64"	5"
05110003001 ¹⁾	0.6	3.5	200	81	3.5	9/64"	8"
05110004001	0.8	4.0	100	98	4.0	5/32"	4"
05110005001	0.8	4.0	150	98	4.0	5/32"	6"
05110006001	0.8	4.0	200	98	4.0	5/32"	8"
05008027001 ¹⁾	0.8	4.0	300	98	4.0	5/32"	12"
05110007001	1.0	5.5	125	98	5.5	7/32"	5"
05008055001	1.0	5.5	150	98	5.5	7/32"	6"
05110008001	1.0	5.5	200	98	5.5	7/32"	8"
05008060001 ¹⁾	1.0	5.5	300	98	5.5	7/32"	12"
05008061001	1.2	6.0	100	105	6.0	15/64"	4"

1) 不带Lasertip激光蚀刻刀头

网站链接

https://products.wera.de/cn/screwdrivers_kraftform_plus_series_300_335.html

Wera - 335

05008006001 - 4013288039996

Wera Werkzeuge GmbH
 Korzter Straße 21-25
 D-42349 Wuppertal
 Tel: +49 (0)2 02 / 40 45-0
 E-Mail: info@wera.de