



EAN:	4013288223241	尺寸:	350x85x35 mm
零件编号:	05005440001	重量:	1040 g
类别编号:	Socket Rail B Deep 1	原产国:	TW
		海关关税号:	82042000

- 9 件套筒组件含套筒条带, 3/8"
- 磁性条带含便于取用的批头固定支座 (旋转解锁), 用于暂时安装到墙壁、柜子、车间用滚轮小车
- 平滑旋转机构, 用于安全固定并轻松查找工具。
- 3/8" 长套筒扳手, 用于受限空间中难以触及的连接件和突出的螺纹杆
- 六角端头可传递较高扭矩, 同时确保精密作业, 有利于端头拧紧
- 用于手动和非冲击电动工具
- 带球锁, 尾部滚花以便于手指握持

套筒条带, 含 9

件手动和机器操作作用的长型套筒 (非冲击), 3/8"。拧转解锁设计, 用于安全收纳并轻松取放套筒。维拉长型 3/8" 手动和机器操作作用的套筒 (ISO 2725 第 3 部分) 允许手动和 (非冲击) 机械用, 用于难以触及的连接件和伸出的螺纹杆。含 "易寻" 色标系统用特定颜色代表不同刀头花形和尺寸, 有助于轻松快速查找所需工具。采用防滑设计, 即使手上有油也可轻松持握。带六角端头和球锁。六角端头可实现高力度传递, 螺栓或螺丝边缘的负荷比双六角花形小。由于细齿棘轮的反向旋转角度较小, 可在密闭空间内作业, 因此也不需要使双六角花形。用于外六角螺栓和螺丝。条带可暂时吸附到金属表面, 含拧转解锁设计, 确保安全固定收纳套筒套筒。

网站链接

<https://www.wera.de/cn/05005440001>

Wera - Socket Rail B Deep 1
05005440001 - 4013288223241

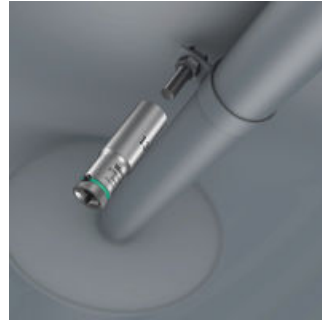
Wera Werkzeuge GmbH
Korzertter Straße 21-25
D-42349 Wuppertal
Tel: +49 (0)2 02 / 40 45-0
E-Mail: info@wera.de

手动和机械套筒



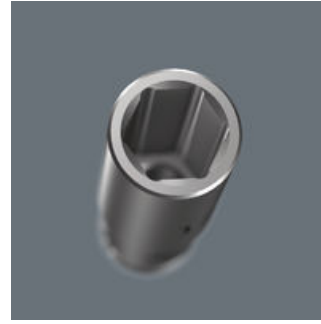
手动和机械套筒系列可用于手动和（非冲击）电动应用，只需一个套筒组套即可满足大多数应用。

加长设计



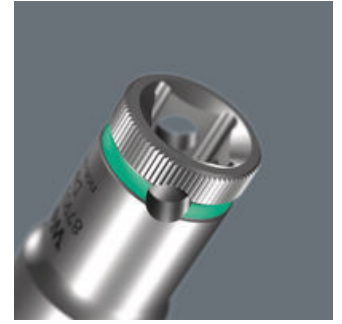
由于套筒扳手的加长设计，即使在狭小空间中的联轴器也可以触及。也可以在突出的螺杆上进行旋拧。

有利于端头动力传输



六角端头可实现高力度传递，螺栓或螺丝边缘的负荷比双六角端头小。由于细齿棘轮的回转角较小，可在密闭空间内作业，因此也不需要双六角端头。

滚花



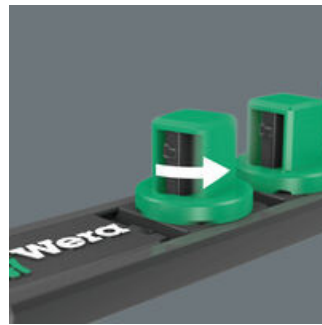
尾部滚花以便于手指握持操作。

“易寻”色标系统



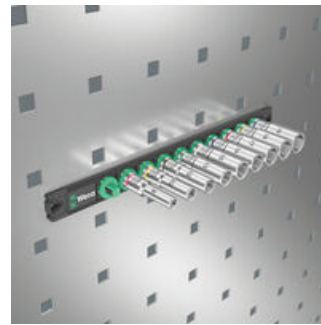
用特定的颜色代表不同花形，再辅以简洁的尺寸标示，让寻找工具变得简单快速。带“易寻”色标系统的工具包括：用于驱动内六角螺丝的工具（L型扳手、Zyklop旋具套筒）、用于驱动外六角螺丝的工具（Joker扳手、带固持功能的Zyklop套筒和Zyklop旋具套筒）、以及用于驱动TORX®梅花螺丝的工具（L型扳手、Zyklop旋具套筒）。

旋转解锁机构



采用旋转解锁机构，套筒条带可用于轻松查找套筒。同时，稳固固定套筒。

磁性



条带具有磁性，适合暂时安装到墙壁、柜子、车间用滚轮小车。

网站链接

<https://www.wera.de/cn/05005440001>

Wera - Socket Rail B Deep 1
05005440001 - 4013288223241

Wera Werkzeuge GmbH
Korzarter Straße 21-25
D-42349 Wuppertal
Tel: +49 (0)2 02 / 40 45-0
E-Mail: info@wera.de

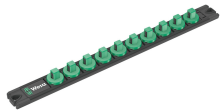
套装内容:

8790 HMB Deep 3/8" 加长型套筒, 8 x 64 mm



05004530001	1x	8 x 64 mm
05004532001	1x	10 x 64 mm
05004534001	1x	12 x 64 mm
05004535001	1x	13 x 64 mm
05004537001	1x	15 x 64 mm
05004538001	1x	16 x 64 mm
05004539001	1x	17 x 64 mm
05004540001	1x	18 x 64 mm
05004541001	1x	19 x 64 mm

9601磁性 套筒条带, 3/8", 空, 30 x 340 mm



05136421001	1x	30 x 340 mm
-------------	----	-------------

网站链接

<https://www.wera.de/cn/05005440001>

Wera - Socket Rail B Deep 1
05005440001 - 4013288223241

Wera Werkzeuge GmbH
Korzterter Straße 21-25
D-42349 Wuppertal
Tel: +49 (0)2 02 / 40 45-0
E-Mail: info@wera.de