

EAN:	4013288224088	尺寸:	235x120x100 mm
零件编号:	05004841001	重量:	2976 g
类别编号:	8790 C Impaktor Deep Set 1	原产国:	TW
		海关关税号:	82042000

- ½" 长套筒扳手，用于受限空间中难以触及的连接件和突出的螺纹杆
- 适合采用电动或气动扳手的应用，12.5 mm = 1/2" 驱动
- Impaktor技术，使用寿命高于平均水平
- 六角端头可传递较高扭矩，同时确保精密作业，有利于端头拧紧
- 带有十字孔和环形套筒，用于连接机械操作工具的安全销和安全环
- 应用 Take it easy Tool Finder系统：按尺寸进行的颜色编码

组套，含 11 件 Impaktor Deep 套筒，适合采用电动或气动扳手的应用，12.5 mm = 1/2" 驱动。延长杆设计用于难以触及的接头和长螺杆。Impaktor 技术即使在极端条件下的使用寿命依旧高于平均水平。六角端头可传递较高扭矩，同时确保精密作业，保护端头。“易寻”色标系统，按尺寸进行颜色编码，可快速方便地找到所需工具。

网站链接

<https://www.wera.de/cn/05004841001>

Wera - 8790 C Impaktor Deep Set 1
05004841001 - 4013288224088

Wera Werkzeuge GmbH
Korzterter Straße 21-25
D-42349 Wuppertal
Tel: +49 (0)2 02 / 40 45-0
E-Mail: info@wera.de

用于电动或气动扳手



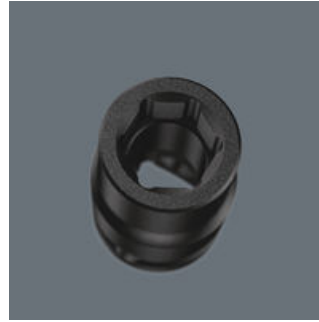
极其坚固的锻造设计确保了 Impaktor 插座的使用寿命高于平均水平，即使在极端要求下也是如此。

加长设计



由于套筒扳手的加长设计，即使在狭小空间中的联轴器也可以触及。也可以在突出的螺杆上进行旋拧。

有利于端头动力传输



六角端头可实现高力度传递，螺栓或螺丝边缘的负荷比双六角端头小。由于细齿棘轮的回转角较小，可在密闭空间内作业，因此也不需要双六角端头。

十字孔和环形套筒



由于带孔和环形套筒，因此可以利用安全销或 O 型环将工具固持在电动工具上。

牢固夹持，易于拆卸



全新的平滑拧转机构使得夹持牢固且无噪音，同时易于装卸。

“易寻”色标系统



用特定的颜色代表不同花形，再辅以简洁的尺寸标示，让寻找工具变得简单快速。带“易寻”色标系统的工具包括：用于驱动内六角螺丝的工具（L型扳手、Zyklop旋具套筒）、用于驱动外六角螺丝的工具（Joker扳手、带固持功能的Zyklop套筒和Zyklop旋具套筒）、以及用于驱动TORX®梅花螺丝的工具（L型扳手、Zyklop旋具套筒）。

网站链接

<https://www.wera.de/cn/05004841001>

 Wera - 8790 C Impaktor Deep Set 1
 05004841001 - 4013288224088

 Wera Werkzeuge GmbH
 Korzarter Straße 21-25
 D-42349 Wuppertal
 Tel: +49 (0)2 02 / 40 45-0
 E-Mail: info@wera.de

套装内容:

8790 C Impaktor Deep 套筒, 1/2" 驱动, 13 x 83 mm



05004830001	1x	13 x 83 mm
05004831001	1x	14 x 83 mm
05004832001	1x	15 x 83 mm
05004833001	1x	16 x 83 mm
05004834001	1x	17 x 83 mm
05004835001	1x	18 x 83 mm
05004836001	1x	19 x 83 mm
05004837001	1x	21 x 83 mm
05004838001	1x	22 x 83 mm
05004839001	1x	24 x 83 mm
05004840001	1x	27 x 83 mm

网站链接

<https://www.wera.de/cn/05004841001>

Wera - 8790 C Impaktor Deep Set 1
05004841001 - 4013288224088

Wera Werkzeuge GmbH
Korzterter Straße 21-25
D-42349 Wuppertal
Tel: +49 (0)2 02 / 40 45-0
E-Mail: info@wera.de