



EAN:	4013288144607	尺寸:	422x77x45 mm
零件编号:	05003692001	重量:	1160 g
类别编号:	8002 C Set	原产国:	CZ
		海关关税号:	82041100

- 可承载至少600Nm的负荷
- 推杆头可进行左右换向
- 可用作手锤
- Kraftform多重材料手柄, 有效抵抗压力、冲击和拉伸载荷
- 组套内含有一只实用的皮套, 可用作腰带扣

棘轮可用作锤子, 用于安全正式作业。KOLOSS 是可换向重型棘轮, 可承载至少 600 Nm 的负荷。棘轮有双齿结构和仅 6° 的最小回转角, 即使在有限空间内也能实现快速和精密拧紧作业。最大的优势: 对锤面完全无冲击, 无论可能损坏棘轮机构的材料有多么坚硬。Kraftform 多重材料手柄, 改善了承受压力、冲击和拉伸载荷的性能; 手柄末端可安装 KOLOSS 8780 C 延长杆和 KOLOSS 8781 C 中心销。组套包含实用保护套用于皮带连接, 或在强力挂钩协助下, 连接机器, 垫片可保护材料和工件表面。

网站链接

https://products.wera.de/cn/ratchets_and_accessories_koloss_8002_c_set.html

Wera - 8002 C Set
05003692001 - 4013288144607

Wera Werkzeuge GmbH
Korzterter Straße 21-25
D-42349 Wuppertal
Tel: +49 (0)2 02 / 40 45-0
E-Mail: info@wera.de

典型应用领域



可耐受大载荷的棘轮扳手，并可安全地用作手锤。



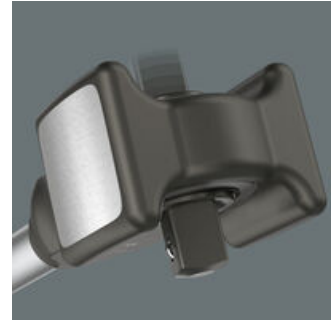
基本上，Koloss适用于任何想用1/2"棘轮扳手工作的用户。典型的应用领域是机械工程、造船、采矿、飞机结构、桥梁建筑、商业车辆的建设和维护、铁路和公路的建设和维护、工业厂房及设备建设、大型仓库的建设、石油工业和更多领域。

方形驱动头



经过硬化处理的驱动头采用全封闭设计，应对高强度的工作得心应手。

换向开关



KOLOSS没有易被锤击冲击破坏的切换机构，它通过经硬化处理的一体式推杆头改变棘轮的方向，以保证绝对的坚固耐用，这是正反向开关所无法比拟的。

管状轴



管状轴大幅度降低了冲击造成的震动。

精细干燥的锤面



精细干燥的锤面，可外衬橡胶垫，以保护材料和表面。

整体锻造的锤头



整体锻造的锤头与锤柄用膨胀铆钉铆接，形成坚固的T型结构，保证了一个几乎不可拆卸的锤头在手柄上的位置。

双齿结构



双齿结构使其坚固的30齿也能得到和60细齿一样的6°回转角。

网站链接

https://products.wera.de/cn/ratchets_and_accessories_koloss_8002_c_set.html

Wera - 8002 C Set
05003692001 - 4013288144607

Wera Werkzeuge GmbH
Korzterter Straße 21-25
D-42349 Wuppertal
Tel: +49 (0)2 02 / 40 45-0
E-Mail: info@wera.de

8002 C Koloss 1/2", 1/2" 驱动, 3件套

Koloss 锤用棘轮扳手



套装内容:

8002 C Koloss 锤用棘轮扳手 1/2", 1/2" x 341 mm
1x 1/2" x 341 mm



8782 C Koloss Pad, 50 mm
190173 1x 50 mm



织布套, 175 x 75 mm
1x 175 x 75 mm



网站链接

https://products.wera.de/cn/ratchets_and_accessories_koloss_8002_c_set.html

Wera - 8002 C Set
05003692001 - 4013288144607

Wera Werkzeuge GmbH
Korzter Straße 21-25
D-42349 Wuppertal
Tel: +49 (0)2 02 / 40 45-0
E-Mail: info@wera.de